



ข่าวรามคำแหง

อตุตา หิ อตุตโน นาโถ

RAMKHAMHAENG UNIVERSITY NEWSLETTER

ปีที่ ๓ ฉบับพิเศษ
สอบไล่ภาค ๑ ปีการศึกษา ๒๕๑๖
๒๐ กันยายน ๒๕๑๖

เพื่อเป็นสื่อกลางระหว่าง
มหาวิทยาลัยกับนักศึกษา

ข้อปฏิบัติในการสอบไล่

เพื่อให้ การ สอบไล่ ของ มหาวิทยาลัย รามคำแหง ดำเนินไปด้วยความเรียบร้อย จึงกำหนดข้อปฏิบัติในการสอบไล่ไว้ ดังต่อไปนี้

ข้อ ๑ โหยงเลิกข้อปฏิบัติในการสอบไล่ ตาม คำสั่งมหาวิทยาลัยรามคำแหง ที่ ๑๕๒/๒๕๑๕ ลงวันที่ ๑๖ มีนาคม ๒๕๑๕ และให้ใช้ข้อปฏิบัติในการสอบไล่ ดังต่อไปนี้แทน

ข้อ ๒ ข้อปฏิบัติสำหรับผู้เข้าสอบ
๒.๑ ต้องแต่งกาย ให้เรียบร้อยตาม ขอบบังคับ มหาวิทยาลัยรามคำแหง ว่าด้วยเครื่องแบบ เครื่องหมาย และเครื่องแต่งกายนักศึกษา พ.ศ. ๒๕๑๔

๒.๒ ต้องนำบัตรประจำตัวนักศึกษาและใบเสร็จรับเงินที่แสดงว่า ได้ชำระเงินค่าลงทะเบียนเรียน ไว้ถูกต้องแล้ว ไปด้วยทุกครั้งทั้งการสอบ และจะต้องลงลายมือชื่อในบัญชีผู้เข้าสอบแต่ละกระบวนวิชาด้วย ในกรณีที่ไม่มีอาจนำบัตรประจำตัวและใบเสร็จรับเงินไปแสดงได้ เพราะเหตุผลใด ๆ ก็ตาม ถ้าเห็นสมควรให้หัวหน้าผู้ควบคุมสอบ ใช้ดุลยพินิจยอมให้นำเข้าสอบได้ และให้บันทึกไว้เป็นหลักฐานในบัญชีผู้เข้าสอบ

๒.๓ ให้เป็นหน้าที่ของผู้เข้าสอบทุกคนที่จะ ต้องตรวจสอบให้ทราบสถานที่สอบ ห้องสอบ และแผนผังที่นั่งสอบของตนให้เรียบร้อยเสียก่อน มหาวิทยาลัยจะ ประกาศรายละเอียดดังกล่าวให้ทราบก่อนวันเริ่มทำการสอบ ประมาณ ๑๕ วัน นักศึกษาต้องไปสอบให้ตรงตามสถานที่สอบที่กำหนดไว้

๒.๔ ต้องไปถึงสถานที่สอบก่อนเวลาเริ่มสอบ ตามสมควร ถ้าไปไม่ทันเข้าห้องสอบหลังจากเวลาเริ่มลงมือสอบแล้วพ้นไปแล้ว ๑๕ นาที จะไม่ได้รับอนุญาตให้เข้าสอบสำหรับกระบวนวิชานั้น

๒.๕ ห้ามเข้าห้องสอบก่อนมีสัญญาณให้เข้าห้องสอบได้ และเมื่อเข้าห้องสอบแล้ว ห้ามออกจากห้องสอบก่อน ๑๐ นาที นับจากเวลาที่เริ่มลงมือสอบแล้ว เว้นแต่ได้รับอนุญาตจากผู้ควบคุมสอบ

๒.๖ ห้ามนำเอกสาร กระดาษ หรืออุปกรณ์ใด ๆ ไปติดตัวเข้าไป ณ ที่นั่งสอบ เว้นแต่ที่ได้รับอนุญาตเป็นกรณีพิเศษ หรือเป็นอุปกรณ์ที่จำเป็น ในการเขียนเท่านั้น เช่น ปากกา ดินสอ ไม้กั้น และไม้บรรทัดธรรมดา เป็นต้น

ห้ามนำข้อสอบหรือกระดาษข้อใด ๆ ออกจากห้องสอบโดยเด็ดขาด ไม่ว่าจะทำคำตอบส่งหรือไม่ก็ตาม

๒.๗ ต้องนั่งประจำตามโต๊ะที่กำหนดให้ จะเปลี่ยนที่นั่งก่อนได้รับอนุญาตไม่ได้
๒.๘ จะติดต่อกับผู้คุมสอบหรือผู้คุมสอบอย่างหนึ่ง

อย่างใดในระหว่างทำการสอบไม่ได้ ทั้งต้องระมัดระวังมิให้ ผู้เข้าสอบ คนอื่น มีโอกาสคัดลอก คำตอบ ของคน ด้วย หากมีข้อสงสัยหรือต้องการ ส่งใดให้ถามผู้อื่น สอบถามหรือขอจากผู้ควบคุมสอบเท่านั้น

๒.๘ ก่อนหมดเวลา ๕ นาที ผู้ควบคุมสอบ จะประกาศให้ทราบ เพื่อผู้เข้าสอบจะได้เตรียมตรวจทานกระดาษคำตอบให้เรียบร้อยก่อนส่งกระดาษคำตอบ

๒.๙ เมื่อต้องการส่งกระดาษคำตอบ ให้ถามผู้อื่น ผู้ควบคุมสอบจะไปเก็บกระดาษคำตอบเอง ห้ามถูกจากที่นั่งจนกว่าผู้ควบคุมสอบ จะได้เก็บกระดาษคำตอบไปเรียบร้อยแล้ว

๒.๑๐ ผู้ส่งกระดาษคำตอบแล้วจะต้องออกไปให้พ้นบริเวณห้องสอบโดยเร็ว และห้ามกระทำการใด ๆ ให้ทราบทั่วกันแก่ผู้คุมสอบอยู่

๒.๑๑ เมื่อหมดเวลาสอบห้ามเขียนคำตอบต่อไปอีก และห้ามถูกจากที่นั่งจนกว่าผู้คุมสอบจะได้เก็บกระดาษคำตอบไปเรียบร้อยแล้ว

๒.๑๒ ผู้ควบคุมสอบ มีอำนาจ ตรวจค้น ห้าม เหตุอันควรสงสัยว่าจะทำการสอบโดยไม่สุจริตได้

๒.๑๓ ในการสอบไล่ทุกครั้งนักศึกษาจะต้องใช้กระดาษคำตอบที่มหาวิทยาลัยจัดไว้ให้โดยเฉพาะ และต้องเขียนชื่อ นามสกุล รหัสประจำตัว ลงบนกระดาษคำตอบแผ่นแรก และต้องเขียนชื่อ นามสกุล รหัสประจำตัว พร้อมกับชื่อกระบวนวิชาลงบนกระดาษคำตอบทุกแผ่น

ข้อ ๓ ข้อปฏิบัติของผู้ควบคุมสอบ

๓.๑ ต้องแต่งกายให้สุภาพเรียบร้อย

๓.๒ ต้องไปถึง สถานที่สอบ ก่อนเวลาเริ่มทำการสอบไม่น้อยกว่า ๓๐ นาที หากไม่ปฏิบัติตามนี้ทำให้ด้วยเหตุใด ๆ ก็ดี ต้องรับรายงานใบกำกับผู้ควบคุมสอบหรือประธานกรรมการ ควบคุมสอบ แล้วแต่กรณี ทราบล่วงหน้า เพื่อพิจารณาตัดหาผู้คุมสอบปฏิบัติหน้าที่แทน

๓.๓ ควบคุมดูแล การสอบให้ดำเนิน ไปด้วยความเรียบร้อยตามคำสั่งมหาวิทยาลัย เรื่อง ข้อปฏิบัติในการสอบไล่ และตามคำสั่งของหัวหน้าผู้ควบคุมสอบ ในกรณีที่มีข้อสงสัยหรือมีความจำเป็นต้องเปลี่ยนแม่ปลอกแก้ไขข้อใด ให้สอบถามหรือรายงานขออนุญาตต่อหัวหน้าผู้ควบคุมสอบก่อน ให้นับจำนวนนักศึกษาที่เข้าสอบจริง จำนวนกระดาษคำตอบที่ส่ง และจำนวนที่เข้าสอบหรือไม่ส่งกระดาษคำตอบ และบันทึกไว้บนซองบรรจุกระดาษคำตอบและลงชื่อกำกับไว้บนซองด้วย

๓.๔ ห้ามอธิบายคำตอบใด ๆ ให้ผู้อื่น
๓.๕ ไม่กระทำการใด ๆ อันจะเป็นการ

รวบรวมแก่ผู้เข้าสอบ

๓.๖ ต้องปฏิบัติหน้าที่ด้วยความซื่อสัตย์สุจริต และระมัดระวัง เอาใจใส่อย่าให้มีการทุจริต ในการสอบเกิดขึ้นได้ ในกรณีที่มิได้ปฏิบัติตามหน้าที่ที่ได้รับมอบหมายโดยไม่ทราบเหตุผล จนทำให้เกิดความเสียหายขึ้นก็ดี หรือไม่ปฏิบัติตามหน้าที่ด้วยความเอาใจใส่ จนเป็นเหตุให้มีการทุจริตในการสอบเกิดขึ้นก็ดี ให้หัวหน้าผู้ควบคุมสอบ รายงานให้ผู้มีอำนาจในการพิจารณาโทษพิจารณาดำเนินการต่อไป

ข้อ ๔ ผู้เข้าสอบคนใด กระทำการฝ่าฝืนระเบียบข้อหนึ่งข้อใดตามที่ระบุไว้ในข้อ ๒. หรือกระทำการทุจริต หรือสมคบกันกระทำการทุจริตในการสอบกระบวนวิชาใด ๆ ก็ตาม เมื่อได้พิจารณาแล้วได้ความว่าเป็นจริง หัวหน้าผู้ควบคุมสอบมีอำนาจสั่ง ไม่ให้ผู้นั้นเข้าสอบกระบวนวิชานั้น หรือแจ้ง ไม่ให้ตรวจกระดาษคำตอบกระบวนวิชานั้น โดยถือว่าสอบตกก็ได้ แล้วรายงานประธานกรรมการอำนวยการสอบไล่ต่อไป

ข้อ ๕ ในกรณีที่ทุจริตด้วยการยินยอม ให้ผู้อื่นคัดลอกคำตอบ หรือให้ผู้อื่นคัดลอกข้อใด ให้ถือว่าทุกฝ่ายเป็นผู้ร่วมทุจริต

ข้อ ๖ ผู้เข้าสอบ ที่กระทำการฝ่าฝืนข้อปฏิบัติในการสอบไล่ตามที่ระบุไว้ อันมีลักษณะร้ายแรง มหาวิทยาลัยอาจพิจารณา ให้ลงโทษลงข้อจากการเป็นนักศึกษาได้

ทั้งนี้ ตั้งแต่ต้นฉบับต้นนี้
ตั้ง ณ วันที่ ๑๕ กันยายน ๒๕๑๕

(ลงนาม) สกศ ศาสตราจารย์
(พร. สกศ ศาสตราจารย์)
อธิการบดี



อาคารศรีบูร

ปฏิทินสอบไล่ ภาค ๑ ปีการศึกษา ๒๕๑๖

๑. กระบวนวิชาที่อาจารย์ผู้สอนจัดสอบก่อน คือ

กระบวนวิชา	จำนวน/คน	วันสอบ	เวลา	สถานที่สอบ
๑.๑ BI ๑๑๔	๓๐	พฤ. ๑๑ ต.ค. ๑๖	๑๔.๐๐-๑๕.๐๐	วัดนันทาร ๑๐๑,๑๐๓
๑.๒ CH ๑๑๓	๑๕๑	พ. ๑๐ ต.ค. ๑๖	๑๓.๐๐-๑๔.๐๐	NB ๑/๓
๑.๓ CH ๑๑๔	๕๗	จ. ๘ ต.ค. ๑๖	๐๘.๐๐-๑๒.๐๐	NB ๑/๔
๑.๔ PH ๑๑๓	๕๖	อ. ๗ ต.ค. ๑๖	๑๔.๓๐-๑๗.๐๐	NB ๑/๖
๑.๕ PE ๑๒๔	๒๐	พ. ๒๔ ต.ค. ๑๖	๐๘.๐๐-๑๑.๐๐	NB ๖
	๓๕๕			

๒. จัดสอบทั้งหมดรวม ๒๑๕ กระบวนวิชา จำนวน ๑๔๒,๗๕๕ ที่นั่ง สอบระหว่างวันเสาร์ที่ ๑๓ ตุลาคม ถึงวันจันทร์ที่ ๒๒ ตุลาคม ๒๕๑๖ ทุกวัน

๓. ใช้อาคารสอบภายใน ม.ร. ๑๖ หลัง จำนวน ๘๕ ห้อง ผู้เข้าสอบได้ ๑๓,๘๕๐ ที่นั่ง

๔. ใช้อาคารสอบภายนอก ม.ร. คือ

๔.๑ โรงเรียนบางกะปิ ตั้งอยู่ที่อำเภอ บางกะปิ ตรงข้ามสถาบันบัณฑิตพัฒนบริหารศาสตร์ (NIDA) มีกระบวนวิชาและวันเวลาสอบ ดังนี้

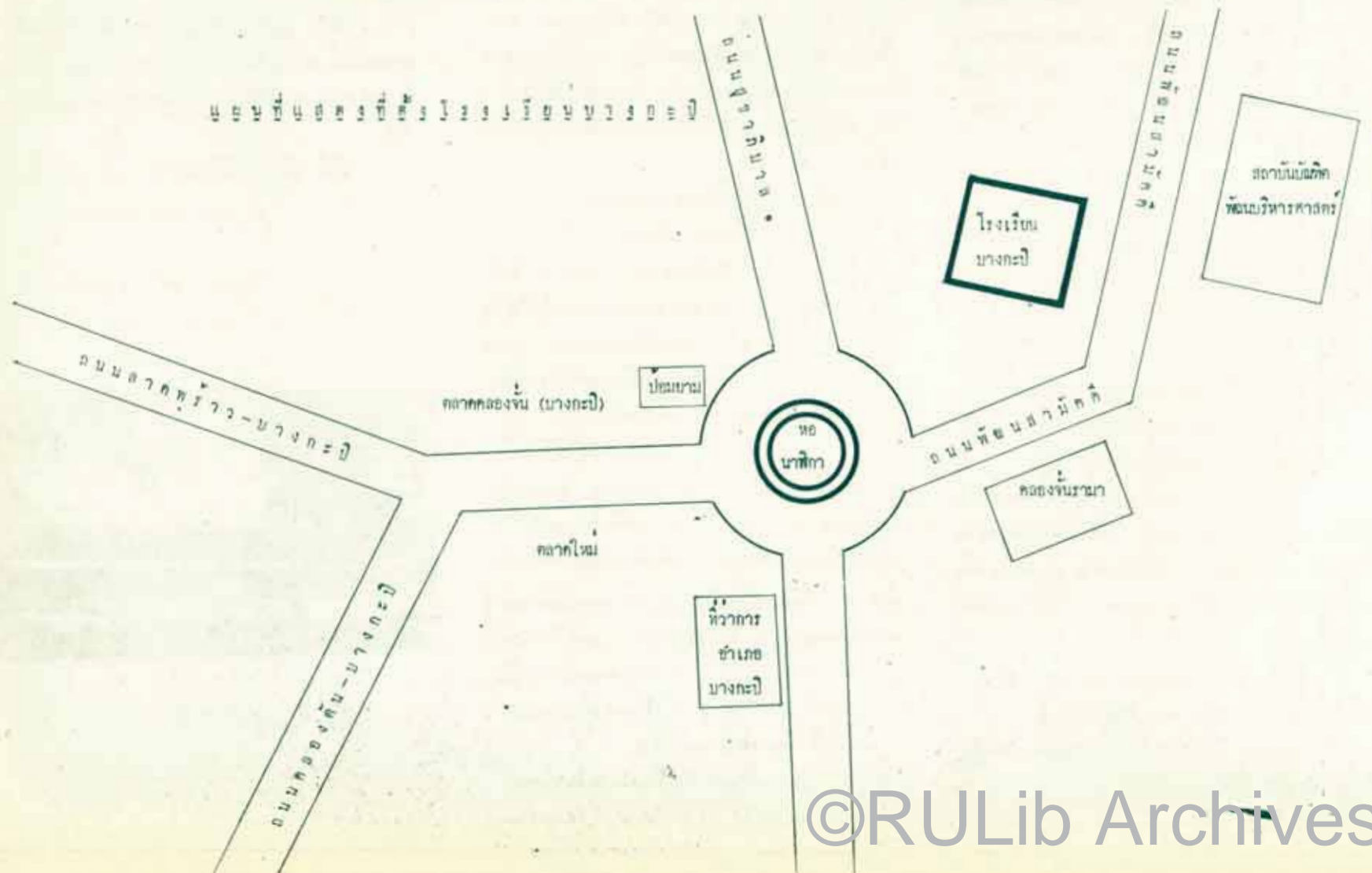
- อ. ๑๖ ต.ค. ๑๖ เวลา ๑๔.๐๐-๑๖.๓๐ น. กระบวนวิชา PS ๑๑๐ จำนวน ๑,๕๐๐ ที่นั่ง
- พ. ๑๗ ต.ค. ๑๖ เวลา ๑๔.๐๐-๑๖.๓๐ น. กระบวนวิชา SO ๑๐๓ จำนวน ๑,๕๐๐ ที่นั่ง
- อ. ๒๑ ต.ค. ๑๖ เวลา ๐๘.๐๐-๑๒.๐๐ น. กระบวนวิชา GM ๓๐๔ จำนวน ๓๐๓ ที่นั่ง

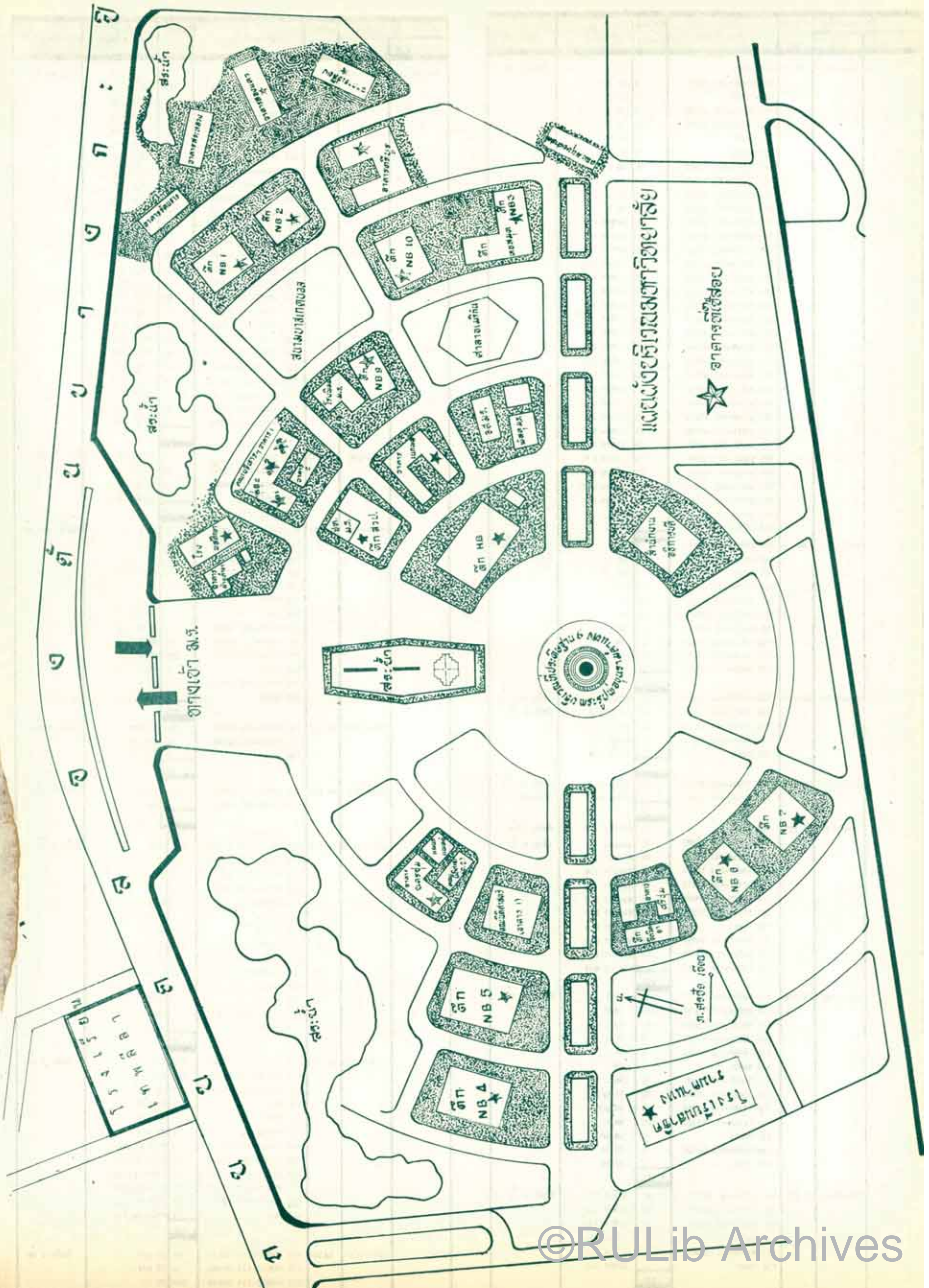
๔.๒ โรงเรียนเทพศิลา ตั้งอยู่ตรงข้าม มหาวิทยาลัยรามคำแหง มีกระบวนวิชาและวันเวลาสอบดังนี้-

- อ. ๑๖ ต.ค. ๑๖ เวลา ๑๔.๐๐-๑๖.๓๐ น. กระบวนวิชา PS ๑๑๐ จำนวน ๑,๐๕๐ ที่นั่ง
 - พ. ๑๗ ต.ค. ๑๖ เวลา ๑๔.๐๐-๑๖.๓๐ น. กระบวนวิชา SO ๑๐๓ จำนวน ๘๖๗ ที่นั่ง
- เนื่องจากสถานที่สอบไล่ภาค ๑/๒๕๑๖ ใน ม.ร. ไม่เพียงพอ มหาวิทยาลัยจึงใช้โรงเรียนบางกะปิ และโรงเรียนเทพศิลาเป็นสถานที่สอบไล่ ตามวัน เวลา และกระบวนวิชาดังต่อไปนี้:-
- ๑. วันอังคารที่ ๑๖ ตุลาคม ๒๕๑๖ เวลา ๑๔.๐๐-๑๖.๓๐ น. PS 110 บางส่วนจำนวน ๑,๕๐๐ ที่นั่งสอบที่ โรงเรียนบางกะปิ

- PS 110 บางส่วนจำนวน ๑,๐๕๐ ที่นั่งสอบที่ โรงเรียนเทพศิลา
- ๒. วันพุธที่ ๑๗ ตุลาคม ๒๕๑๖ เวลา ๑๔.๐๐-๑๖.๓๐ น. SO 103 บางส่วนจำนวน ๑,๕๐๐ ที่นั่งสอบที่ โรงเรียนบางกะปิ
- SO 103 บางส่วนจำนวน ๘๖๗ ที่นั่งสอบที่ โรงเรียนเทพศิลา
- ๓. วันอาทิตย์ที่ ๒๑ ตุลาคม ๒๕๑๖ เวลา ๐๘.๐๐-๑๑.๓๐ น. GM 304 จำนวน ๓๐๓ ที่นั่งสอบที่ โรงเรียนบางกะปิ

กรรมการจัดสถานที่สอบไล่ ภาค ๑/๒๕๑๖





รายละเอียดรหัสประจำตัวสอบ พร้อมวันเวลาสถานที่และจำนวนข้อสอบได้ ภาค ๑ ปีการศึกษา ๒๕๑๖

ปี	เวลาสอบ	ประเภท	รหัสประจำตัวสอบ	จำนวนข้อสอบ	สถานที่สอบ	หมายเหตุ			
							ปี	เวลาสอบ	ประเภท
ร.13กค.16	0900-1100	IB 101	141 20901	1	IB 2	อักษร 2 ขบ			
			145 10040-145 50001	4	IB 2				
			151 12805	1	IB 2				
			152 20272-152 40380	2	IB 2				
			155 10006-155 50001	51	IB 2				
			156 00781	1	IB 2				
			157 00609	1	IB 2				
			165 10001-165 10087	69	IB 2				
			165 10088-165 10191	90	IB 3				
			165 10192-165 30136	180	IB 4				
			165 30137-165 30677	410	IB 3				
			165 30679-165 30706	20	แยกสท 102				
			165 30707-165 30789	60	แยกสท 103				
			165 30790-165 30822	25	แยกสท 104				
			165 30823-165 30901	60	แยกสท 106				
			165 30902-165 30933	25	แยกสท 107				
			165 30934-165 30953	15	แยกสท 108				
			165 30954-165 30985	20	แยกสท 109				
			165 30990-165 40016	20	แยกสท 110				
			165 40017-165 40039	20	แยกสท 111				
			165 40040-165 40064	25	แยกสท 202				
			165 40066-165 40095	25	แยกสท 203				
			165 40096-165 40124	25	แยกสท 204				
			165 40125-165 40153	25	แยกสท 205				
			165 40154-165 40189	30	แยกสท 206				
			165 40190-165 40219	25	แยกสท 207				
			165 40221-165 40250	25	แยกสท 208				
			165 40251-165 50021	30	แยกสท 209				
			165 50022-165 50041	15	แยกสท 210				
			165 50042-165 50075	25	แยกสท 211				
			165 50076-165 50105	25	แยกสท 212				
			165 50106-165 50134	25	แยกสท 213				
			165 50135-165 50349	169	สรุป.				
			167 00936	1	สรุป.				
			0900-1200	IB 112	141 06885-141 22010		3	IB	ปริ้น 90 ขบ อักษร 1 ขบ
					142 00003-142 43767		406	IB	
					143 30036		1	IB	
					144 13399-144 51077		3	IB	
					146 00010-146 00555		23	IB	
					147 00009-147 00219		60	IB	
					152 10025-152 40093		23	IB	
					154 10330-154 10420		2	IB	
					156 00043-156 01261		21	IB	
					157 00039-157 00020		110	IB	
							652		
0900-1130	IB 311	144 10007-144 10442			35	แยกสท 101	ปริ้น 100 ขบ อักษร 2 ขบ		
		144 10453-144 11122			35	แยกสท 102			
		144 11171-144 14031			35	แยกสท 103			
		144 14034-144 15767			27	แยกสท 104			
		151 12942			1	แยกสท 104			
0900-1130	PR 253	143 10004-143 50022			16	เขียน 201	ปริ้น 30 ขบ อักษร 26 ขบ		
		153 50003-153 50071			10	เขียน 201			
					26				
					133				
0900-1130	BI 221	142 43276			1	สงวน 101	อักษร 7 ขบ เลือก 4 ขบ		
		143 10157-143 30489			39	สงวน 101			
		143 30554-143 40489			24	สงวน 102			
		144 10032-144 10736			26	สงวน 102			
		144 10761-144 13414			40	สงวน 103			
		144 13480-144 60028	38	สงวน 201					
		151 11738-151 12350	2	สงวน 201					
		152 10267	1	สงวน 202					
		153 10007-153 30097	49	สงวน 202					
		153 30104-153 50078	17	สงวน 203					
		154 10003-154 10588	21	สงวน 203					
			258						
		0900-1100	LA 214	141 00009-141 07217	530	IB 1		ปริ้น 60 ขบ	
				141 07219-141 15037	530	IB 2			
				141 15047-141 25879	490	IB 4			
142 00477-142 43132	2			IB 4					
143 10198-143 30934	2			IB 4					
144 60001	1			IB 4					
151 10002-151 10477	35			IB 4					
151 10492-151 11324	70			IB 9/1					
151 11343-151 11762	40			IB 9/2					
151 11764-151 13323	105			IB 10					
152 10019	1			IB 10					
156 00580-156 00996	3			IB 10					
161 01793	1			IB 10					
	1,810								
0900-1200	IB 357			143 10124-143 40110	40	เขียน 101	อักษร 5 ขบ		
		143 40111-143 40483	50	เขียน 102					
		143 40485-143 50004	18	เขียน 103					
		152 40616	1	เขียน 103					
		153 20004-153 40068	19	เขียน 103					
		154 10461	1	เขียน 103					
	129								

ปี	เวลาสอบ	ประเภท	รหัสประจำตัวสอบ	จำนวนข้อสอบ	สถานที่สอบ	หมายเหตุ			
							ปี	เวลาสอบ	ประเภท
ร.13กค.16	0900-1200	NA 112	141 17121	1	IB 101	อักษร 25 ขบ			
			142 00014-142 02293	49	IB 101				
			142 02298-142 07250	50	IB 102				
			142 07251-142 40790	50	IB 103				
			142 40803-142 41843	40	IB 104				
			142 41867-142 43420	40	IB 105				
			142 43484-142 43764	13	IB 106				
			144 10040-144 60116	24	IB 106				
			145 10002-145 10010	3	IB 106				
			145 10016-145 50003	18	IB 107				
			147 00008-147 00223	28	IB 107				
			151 12168	1	IB 107				
			152 10001-152 10052	3	IB 107				
			152 10087-152 30049	50	IB 108				
			152 30055-152 40343	50	IB 109				
			152 40352-152 40704	60	IB 201				
			152 40721-152 40899	23	IB 202				
			154 10020-154 60010	24	IB 202				
			155 10003-155 10023	3	IB 202				
			155 10026-155 10271	60	IB 203				
			155 10289-155 10440	40	IB 204				
			155 10442-155 20077	40	IB 205				
			155 20081-155 40002	29	IB 206				
			157 00030-157 00170	11	IB 206				
			157 00186-157 00605	60	IB 207				
			157 00533-157 00815	13	IB 208				
				783					
			0900-1200	NA 214	142 42496		1	เขียน 203	อักษร 7 ขบ
					144 10034-144 15722		16	เขียน 203	
					145 10018-145 20024		8	เขียน 203	
					155 10013		1	เขียน 203	
				26					
			0900-1130	PC 203	141 04139-141 14063		4	IB 1	ปริ้น 130 ขบ
					142 00011-142 43015		6	IB 1	
					143 10037-143 30951		19	IB 1	
					144 10008-144 10394		21	IB 1	
					144 10435-144 60115		248	IB 6	
145 20011	1	IB 6							
146 00319	1	IB 6							
152 20214-152 40746	4	IB 6							
153 10018-153 50051	26	IB 6							
154 10002-154 60008	232	IB 6							
155 10027	1	IB 6							
156 00323-156 00847	3	IB 6							
157 00479	1	IB 6							
	567								
0900-1130	PC 227	143 10010-143 30945	16	โรงสท	อักษร 5 ขบ				
		144 10133-144 50988	16	โรงสท					
		154 10395	1	โรงสท					
	33								
0900-1200	BT 206	142 00039-142 43769	268	IB 5	อักษร 6 ขบ				
		152 20182-152 40437	5	IB 5					
	273								
1400-1600	LA 206	141 00001-141 09150	620	IB	อักษร 3 ขบ				
		141 09174-141 10150	500	IB 1					
		141 10730-141 25009	313	IB 2					
		142 00557-142 13132	5	IB 2					
		143 20279	1	IB 2					
		144 50010	1	IB 2					
		145 00108	1	IB 2					
		151 10002-151 10117	179	IB 2					
		151 10283-151 11519	350	IB 3					
		151 11025-151 13341	487	IB 4					
153 10003	1	IB 4							
154 10103	1	IB 4							
155 00110-155 01101	0	IB 4							
157 00000	1	IB 4							
	1,170								
1100-1630	LA 209	141 00009-141 09720	500	IB 5	อักษร 4 ขบ				
		141 09712-141 23749	500	IB 6					
		141 23809-141 25094	77	IB 9/3					
		142 40111	1	IB 9/3					
		142 00167	1	IB 9/3					
		151 10000	1	IB 9/3					
		151 10051-151 10054	15	วิชาศ มร.211					
		151 10703-151 11377	15	วิชาศ มร.212					
		151 11339-151 11930	15	วิชาศ มร.213					
		151 11935-151 12438	15	วิชาศ มร.214					
151 12571-151 13270	11	วิชาศ มร.215							
151 02111	1	วิชาศ มร.215							
	1,192								
1400-1630	LA 104	141 00007-141 00511	60	IB 9/1	อักษร 3 ขบ				
		141 00510-141 00966	60	IB 9/2					
		141 00960-141 02242	120	IB 10					

รายละเอียดรหัสประจำตัวสอบ พร้อมวันเวลาสถานที่และจำนวนข้อสอบได้

ภาค ๑ ปีการศึกษา ๒๕๑๖

วัน เวลาสอบ	รหัสประจำตัวสอบ	จำนวนข้อสอบ	สถานที่สอบ	หมายเหตุ			
					วัน	เวลา	
๑๗.๑๒.๕๖	๐๙๐๐-๑๑๓๐	๒๓ 241	151 10217	1 ๓๖ 9/3			
			157 ๐๐679	1 ๓๖ 9/3			
			159	159			
	๐๙๐๐-๑๑๓๐	๒๓ 351	141 16906	1 ๓๖ ๑	จัดที่นั่ง 10 ข้อ		
			143 10004-143 50011	127 ๓๖ ๑			
			144 10101-144 50306	0 ๓๖ ๑			
			139	139			
			133	133			
	๐๙๐๐-๑๒๐๐	๒๓ 213	141 06239-141 20152	3 ๓๖ ๓	ปรับที่นั่ง 100 ข้อ		
			143 10459-143 30292	6 ๓๖ ๓			
			144 10023-144 60117	05 ๓๖ ๓			
			152 10625	1 ๓๖ ๓			
			153 20035-153 50067	3 ๓๖ ๓			
			154 10003-154 60012	54 ๓๖ ๓			
			157 ๐๐109	1 ๓๖ ๓			
๐๙๐๐-๑๒๐๐	๒๓ 355	141 ๐๐292-141 16603	2 ๓๖ ๓	ปรับที่นั่ง 100 ข้อ			
		143 30191-143 30602	2 ๓๖ ๓				
		144 10179-144 60112	12 ๓๖ ๓				
๐๙๐๐-๑๒๐๐	๒๓ 303	142 ๓๐๐๐3-142 40333	500 ๓๖ ๑	จัดที่นั่ง 5 ข้อ			
		142 10835-142 43765	395 ๓๖ ๑				
		144 43766	1 ๓๖ ๑				
		147 ๐๐๐62-147 ๐๐179	2 ๓๖ ๑				
		152 10200-152 40704	17 ๓๖ ๑				
		155 30014	1 ๓๖ ๑				
		157 ๐๐๐59-157 ๐๐712	6 ๓๖ ๑				
		162 10273	1 ๓๖ ๑				
		๑๒3	๑๒3				
		๐๙๐๐-๑๒๐๐	๒๓ 113		141 20901	1 ๓๖	จัดที่นั่ง 5 ข้อ
					144 50012-144 60113	6 ๓๖	
					145 10030-145 50001	5 ๓๖	
					151 12160-151 12005	2 ๓๖	
					152 10167-152 10574	1 ๓๖	
					155 10330-155 50301	42 ๓๖	
156 ๐๐๐30-156 ๐๐701	2 ๓๖						
157 ๐๐609	1 ๓๖						
165 10001-165 30416	637 ๓๖						
165 30417-165 40300	500 ๓๖ 1						
165 40009-165 50351	525 ๓๖ 2						
167 ๐๐936	1 ๓๖ 2						
1,172	1,172						
๐๙๐๐-๑๑๓๐	๒๓ 228			143 20206-143 30952	57 ๓๖ 3	จัดที่นั่ง 10 ข้อ	
				144 10005-144 15737	62 ๓๖ 3		
		153 30010-153 30140	11 ๓๖ 3				
		154 10260-154 10489	๓๖ 3				
		141	141				
๐๙๐๐-๑๑๓๐	๒๓ 473	143 10217-143 30264	18 ๓๖ ๓	ปรับที่นั่ง 50 ข้อ			
		143 30303-143 30934	19 ๓๖ ๓				
		144 10219-144 15745	12 ๓๖ ๓				
		153 30005-153 30006	2 ๓๖ ๓				
		154 10235-154 10547	2 ๓๖ ๓				
๐๙๐๐-๑๑๓๐	๒๓ 223	141 ๐๐๐๐9-141 ๐2338	170 ๓๖ 4	จัดที่นั่ง 4 ข้อ			
		141 ๐288๐-141 11045	500 ๓๖ 4				
		141 11049-141 25033	๑56 ๓๖ 5				
		151 10005-151 13323	๑๐ ๓๖ 5				
		1,174	1,174				
๐๙๐๐-๑๑๓๐	๒๓ 315	143 10192-143 ๑๐๐57	3 ๓๖ 9/1	ปรับที่นั่ง 50 ข้อ			
		144 10007-144 15767	55 ๓๖ 9/1				
		59	59				
๐๙๐๐-๑๑๐๐	๒๓ 215	142 ๐๒362-142 ๑๐963	2 ๓๖ 1	ปรับที่นั่ง 100 ข้อ			
		143 10463-143 ๑๐513	20 ๓๖ 1				
		144 10444	1 ๓๖ 1				
		152 10516	1 ๓๖ 1				
		153 30102-153 40060	15 ๓๖ 1				
๐๙๐๐-๑๒๐๐	๒๓ 213	144 10077-144 60022	15 ๓๖ 2	จัดที่นั่ง 7 ข้อ			
		145 10008-145 20025	13 ๓๖ 2				
		147 ๐๐๐26	1 ๓๖ 2				
		151 10013-151 10596	12 ๓๖ 2				
		155 10004-155 30020	๐๒ ๓๖ 2				
		157 ๐๐331	1 ๓๖ 2				
		123	123				
๐๙๐๐-๑๒๐๐	๒๓ 333	143 10136-143 ๐๐010	12 ๓๖ 9/2	จัดที่นั่ง 8 ข้อ			
		145 10001-145 10039	16 ๓๖ 9/2				
		155 10315-155 10194	0 ๓๖ 9/2				
		16	16				
๐๙๐๐-๑๒๐๐	๒๓ 103	141 ๐๐224-141 25092	24 ๓๖ 10	ปรับที่นั่ง 2๐-๓๐ ข้อ			
		143 20012-143 50019	4 ๓๖ 10				
		144 50014-144 50992	3 ๓๖ 10				
		146 ๐๐๐03-146 ๐๐255	5 ๓๖ 10				
		151 10017-151 13262	47 ๓๖ 10				
		153 10233-153 50076	5 ๓๖ 10				
		302	302				

วัน เวลาสอบ	รหัสประจำตัวสอบ	จำนวนข้อสอบ	สถานที่สอบ	หมายเหตุ			
					วัน	เวลา	
๑๗.๑๒.๕๖	๐๙.๑๒.๕๖	๒๓ 103	154 6001๐	1 ๓๖ 10			
			155 ๐๐๐24	1 ๓๖ 10			
			161 ๐1056	1 ๓๖ 10			
	๐๙๐๐-๑๑๓๐	๒๓ 190	141 ๐๐305-141 21466	23 ๓๖ 6	ปรับที่นั่ง 40 ข้อ		
			142 ๐1260-142 43069	11 ๓๖ 6			
			143 10351-143 40017	13 ๓๖ 6			
			144 13399-144 50913	2 ๓๖ 6			
			146 ๐๐๐03-146 ๐๐571	155 ๓๖ 6			
	๐๙๐๐-๑๑๓๐	๒๓ 220	147 ๐๐๐67	1 ๓๖ 6	ปรับที่นั่ง 3 ข้อ		
			151 10137-151 13092	6 ๓๖ 6			
			152 10197-152 40711	5 ๓๖ 6			
			153 30040-153 30079	2 ๓๖ 6			
			155 20064	1 ๓๖ 6			
			156 ๐๐๐๐1-156 ๐1275	217 ๓๖ 6			
			166 ๐๐๐79-166 ๐1162	0 ๓๖ 6			
141			141				
๐๙๐๐-๑๑๓๐			๒๓ 220	141 ๐๐243-141 17241		13 ๓๖ 3	จัดที่นั่ง 5 ข้อ
				142 ๐1116-142 ๐2197		2 ๓๖ 3	
	143 10379-143 30954	10 ๓๖ 3					
	144 119๐2	1 ๓๖ 3					
	146 ๐๐๐19-146 ๐๐562	05 ๓๖ 3					
	147 ๐1172	1 ๓๖ 3					
	151 12491	1 ๓๖ 3					
	153 10001	1 ๓๖ 3					
	156 ๐๐๐๐2-156 ๐1277	200 ๓๖ 3					
	157 ๐0403	1 ๓๖ 3					
166 ๐๐648-166 ๐1184	3 ๓๖ 3						
126	126						
๐๙๐๐-๑๑๓๐	๒๓ 35๑	141 ๐๐100-141 21643	9 ๓๖ 9/3	ปรับที่นั่ง 40 ข้อ			
		142 ๐๐432-142 ๐6996	2 ๓๖ 9/3				
		143 30093-143 30915	2 ๓๖ 9/3				
		146 ๐๐๐๐2-146 ๐๐144	24 ๓๖ 9/3				
		156 ๐๐๐67-156 ๐1196	17 ๓๖ 9/3				
๐๙๐๐-๑๑๓๐	๒๓ 233	143 10031-143 10489	11 ๓๖ ๓	ปรับที่นั่ง 8๐ ข้อ			
		144 50165	1 ๓๖ ๓				
		153 10036-153 30026	3 ๓๖ ๓				
๐๙๐๐-๑๒๐๐	๒๓ 204	142 ๑2496	1 ๓๖ ๓	จัดที่นั่ง 8 ข้อ			
		144 10096	1 ๓๖ ๓				
		145 20003-145 20024	6 ๓๖ ๓				
		155 20019-155 20097	3 ๓๖ ๓				
		11	11				
๐๙๐๐-๑๑๓๐	๒๓ 33	142 ๐๐๐79-142 ๑2415	3 ๓๖ ๓	ปรับที่นั่ง 6๐ ข้อ			
		143 10044-143 50014	65 ๓๖ ๓				
		144 10000-144 50337	83 ๓๖ ๓				
		153 20019-153 50072	5 ๓๖ ๓				
		154 10000	1 ๓๖ ๓				
157	157						
1400-1700	๒๓ 215	41 04721	1 ๓๖ 9/1	จัดที่นั่ง 5 ข้อ			
		42 42496	1 ๓๖ 9/1				
		43 10298 -143 30960	2 ๓๖ 9/1				
		44 10016	1 ๓๖ 9/1				
		45 10010 -145 20024	5 ๓๖ 9/1				
		45 10069 -155 20126	8 ๓๖ 9/1				
		47 ๐๐609	1 ๓๖ 9/1				
19	19						
1400-1700	๒๓ 213	141 08343	1 ๓๖ ๑๐1	จัดที่นั่ง 5 ข้อ			
		142 ๐๐115 -142 42952	25 ๓๖ ๑๐1				
		143 10452	1 ๓๖ ๑๐1				
		144 50669	1 ๓๖ ๑๐1				
		145 10003	1 ๓๖ ๑๐1				
		147 ๐๐๐๐5 -147 ๐๐๐20	6 ๓๖ ๑๐1				
		147 ๐๐๐24 -147 ๐๐128	35 ๓๖ ๑๐2				
		147 ๐๐133 -147 ๐๐217	35 ๓๖ ๑๐3				
		147 ๐๐218 -147 ๐๐224	4 ๓๖ ๑๐4				
		152 10195	1 ๓๖ ๑๐4				
		154 10330	1 ๓๖ ๑๐4				
		157 ๐๐๐14 -157 ๐๐137	24 ๓๖ ๑๐4				
		157 ๐๐138 -157 ๐๐249	30 ๓๖ ๑๐4				
		157 ๐๐255 -157 ๐๐343	30 ๓๖ ๑๐6				
		157 ๐๐346 -157 ๐๐473	35 ๓๖ ๑๐7				
157 ๐๐๐77 -157 ๐๐๑๕๖	26 ๓๖ ๑๐๘						
157 ๐๐๐๒๑ -157 ๐๐๑๕๖	7 ๓๖ ๑๐๙						
302	302						

รายละเอียดรหัสประจำตัวสอบ พร้อมวันเวลาสถานที่และจำนวนข้อสอบได้
ภาค ๑ ปีการศึกษา ๒๕๑๖

วัน เวลาสอบ	วิชา	รหัสประจำตัวสอบ	จำนวนข้อสอบ	สถานที่สอบ	หมายเหตุ			
						วัน	เวลา	
๑๓.14.๑๖	1400-1630	๓๓ 336	41 03846 -141 16986	6	ห้อง 10	อักษร 4 ข้อ		
			43 10010 -143 40312	86	ห้อง 10			
			44 10042 -144 60016	25	ห้อง 10			
					117			
		1400-1630	๓๓ 212	141 01024 -141 12788	8	เขตพล 202	ปรนัย ๕๐ ข้อ	
				143 10004 -143 50016	12	เขตพล 202		
				143 50018	1	เขตพล 203		
				153 50005 -153 50090	21	เขตพล 203		
					42			
		1400-1530	๓๓ 101	141 00499 -141 20139	5	ศรีบูร 109	ปรนัย 25 ข้อ	
				142 01381 -142 02886	2	ศรีบูร 109		
143 10009 -143 40190	14			ศรีบูร 109				
144 10063	1			ศรีบูร 109				
151 12805 -151 13281	2			ศรีบูร 109				
153 10008 -153 50096	18			ศรีบูร 109				
164 10727 -164 10861	2			ศรีบูร 109				
	44							
1400-1600	๓๓ 207	141 00004 -141 07228	700	ห้อง	อักษร 3 ข้อ			
		141 07229 -141 13829	540	ห้อง 1				
		141 13850 -141 19942	420	ห้อง 3				
		141 19167 -141 25889	330	ห้อง 4				
		142 00657 -142 43132	5	ห้อง 4				
		144 50810	1	ห้อง 4				
		146 00188	1	ห้อง 4				
		151 10002 -151 10734	203	ห้อง 4				
		151 10736 -151 12319	540	ห้อง 5				
		151 12325 -151 12612	80	ห้อง 9/1				
		151 12618 -151 13341	143	โรงพล:				
		152 40360	1	โรงพล:				
		153 10083	1	โรงพล:				
		154 10468	1	โรงพล:				
		156 00110 -156 01029	6	โรงพล:				
		157 00008	1	โรงพล:				
		161 02693	1	โรงพล:				
			2, 974					
		1400-1700	๓๓ 226	44 10146 -144 14204		6	ห้อง 3	อักษร 7 ข้อ
				45 10001 -145 20021		12	ห้อง 3	
				55 10132 -155 10272		2	ห้อง 3	
	20							
1400-1700	๓๓ 203	141 13722 -141 25728	2	ศรีบูร 101	อักษร 5 ข้อ			
		142 00014 -142 01469	48	ศรีบูร 101				
		142 01491 -142 03702	50	ศรีบูร 102				
		142 03782 -142 07055	50	ศรีบูร 103				
		142 07211 -142 40223	40	ศรีบูร 104				
		142 40225 -142 40833	40	ศรีบูร 105				
		142 40938 -142 41530	40	ศรีบูร 106				
		142 41538 -142 42578	50	ศรีบูร 107				
		142 42591 -142 43729	50	ศรีบูร 108				
		142 43745 -142 43767	3	ศรีบูร 201				
		143 10177 -143 10350	2	ศรีบูร 201				
		147 00022 -147 00138	3	ศรีบูร 201				
		152 10002 -152 10277	52	ศรีบูร 201				
		152 10237 -152 20182	50	ศรีบูร 202				
		152 20188 -152 30026	60	ศรีบูร 203				
		152 30033 -152 40076	40	ศรีบูร 204				
		152 40077 -152 40233	40	ศรีบูร 205				
		152 40235 -152 40364	40	ศรีบูร 206				
		152 40366 -152 40550	60	ศรีบูร 207				
		152 40554 -152 40750	50	ศรีบูร 208				
		152 40761 -152 40901	44	ศรีบูร 209				
154 10267	1	ศรีบูร 209						
155 10401 -155 30014	2	ศรีบูร 209						
157 00131 -157 00742	2	ศรีบูร 209						
162 41003	1	ศรีบูร 209						
	820							
1400-1700	๓๓ 225	143 10304	1	ห้อง 9/1	ปรนัย 60 ข้อ			
		144 10247 -144 51107	20	ห้อง 9/1				
		154 50012 -154 60001	2	ห้อง 9/1				
	23							
1400-1630	๓๓ 263	141 00386 -141 25639	6	ห้อง 10	อักษร 5 ข้อ			
		143 10153 -143 40430	8	ห้อง 10				
		144 10300 -144 60099	37	ห้อง 10				
		152 40746	1	ห้อง 10				
		153 10066 -153 50089	5	ห้อง 10				
		154 10247 -154 50101	21	ห้อง 10				
			80					

วัน เวลาสอบ	วิชา	รหัสประจำตัวสอบ	จำนวนข้อสอบ	สถานที่สอบ	หมายเหตุ			
						วัน	เวลา	
๑๓.14.๑๖	1400-1630	๓๓ 305	142 02183	1	เขตพล 202	ปรนัย 60 ข้อ		
			143 10062-143 40507	7	เขตพล 202			
			144 10059-144 50064	19	เขตพล 202			
			144 50068-144 51083	26	เขตพล 203			
			153 40052	1	เขตพล 203			
		154 10166	1	เขตพล 203				
			55					
		1400-1630	๓๓ 290	41 03643-141 22653	6		โรงพล:	ปรนัย 40 ข้อ
				42 02497-141 41090	3		โรงพล:	
				43 10379-143 30504	8		โรงพล:	
				46 00002-146 00362	79		โรงพล:	
53 30085	1			โรงพล:				
56 00010-156 01213	68			โรงพล:				
	165							
1400-1630	๓๓ 103	41 00029-141 03739	100	ห้อง 1	ปรนัย 140 ข้อ			
		41 03774-141 18568	270	ห้อง 2				
		41 18639-141 25854	65	ห้อง 3				
		42 00003-142 04872	135	ห้อง 3				
		42 04892-142 43759	275	ห้อง 4				
		43 10012-143 50020	40	ห้อง 4				
		44 10005-144 15735	65	ห้อง 4				
		44 15762-144 60117	21	ห้อง 2				
		46 00010-146 00570	82	ห้อง 2				
		47 00001-147 00226	54	ห้อง 2				
		51 10063-151 13312	33	ห้อง 2				
		52 10001-152 40911	286	ห้อง 2				
		53 10020-153 50098	93	ห้อง 2				
		54 10011-154 50076	95	ห้อง 2				
		55 10058-155 10466	10	ห้อง 2				
		56 00002-156 01275	318	ห้อง 2				
		57 00010-157 00434	58	ห้อง 2				
		57 00438-157 00653	30	ห้อง 5				
		57 00659-157 00822	25	ห้อง 6				
		61 01450-161 04211	3	ห้อง 6				
		62 10001-162 40114	1,022	ห้อง 6				
		62 40115-162 40205	70	ห้อง 9/2				
		62 40207-162 40354	50	ห้อง 9/3				
		62 40396 -162 40431	40	เขตพล 102				
		62 40438 -162 40581	120	เขตพล 103				
		162 40584 -162 40644	50	เขตพล 104				
		162 40645 -162 40705	120	เขตพล 106				
		162 40704 -162 40844	50	เขตพล 107				
		162 40850 -162 40882	30	เขตพล 108				
		162 40883 -162 40924	40	เขตพล 109				
		162 40927 -162 40984	40	เขตพล 110				
162 40986 -162 41027	30	เขตพล 111						
163 10002 -163 10011	10	เขตพล 111						
163 10013 -163 10061	50	เขตพล 204						
163 10070 -163 10121	50	เขตพล 205						
163 10124 -163 10184	60	เขตพล 206						
163 10189 -163 10241	50	เขตพล 207						
163 10243 -163 10300	50	เขตพล 208						
163 10301 -163 10371	60	เขตพล 209						
163 10376 -163 20021	30	เขตพล 210						
163 20030 -163 30031	50	เขตพล 211						
163 30035 -163 30081	50	เขตพล 212						
163 30088 -163 30141	50	เขตพล 213						
163 30144 -163 50141	176	ตำรวจ						
164 10001 -164 10254	204	ตำรวจ						
164 10255 -164 10302	30	ตำรวจ มร. 211						
164 10303 -164 10344	30	ตำรวจ มร. 212						
164 10347 -164 10388	30	ตำรวจ มร. 213						
164 10389 -164 10421	30	ตำรวจ มร. 214						
164 10424 -164 10461	30	ตำรวจ มร. 215						
164 10459 -164 10491	30	ตำรวจ มร. 216						
164 10497 -164 10541	30	ตำรวจ มร. 225						
164 10542 -164 10624	60	ตำรวจ มร. 226						
164 10625 -164 10720	70	สมัคร 101						
164 10721 -164 10831	90	สมัคร 102						
164 10838 -164 60024	62	สมัคร 103						
165 10268 -165 50323	6	สมัคร 103						
166 00086 -166 00130	2	สมัคร 103						
166 00595 -166 01491	10	สมัคร 201						
167 00001 -167 00084	60	สมัคร 201						
167 00085 -167 00200	90	สมัคร 201						
167 00201 -167 00301	70	สมัคร 203						
167 00302 -167 00394	70	สมัคร 101						
167 00396 -167 00511	90	สมัคร 102						
167 00513 -167 00553	70	สมัคร 103						
167 00594 -167 00673	70	สมัคร 201						
167 00695 -167 00811	60	สมัคร 202						
167 00812 -167 00911	70	สมัคร 203						
167 00912 -167 00991	55	สมัคร 101						
167 00967 -167 01011	35	สมัคร 102						
167 01013 -167 01051	35	สมัคร 103						

รายละเอียดรหัสประจำตัวสอบ พร้อมวันเวลาสถานที่และจำนวนข้อสอบไล่
ภาค ๑ ปีการศึกษา ๒๕๑๖

วัน	เวลาสอบ	จำนวนวิชา	รหัสประจำตัวสอบ		จำนวนข้อสอบ	สถานที่สอบ	หมายเหตุ							
			วันที่	เวลา										
๓.14 ๓๓.16	1400-1630	IT 103	167	01057 - 167 01092	23	นครปฐม 104	พร้อม 160 ข้อ							
					6.04									
					1400-1700	30 103		141 00078 - 141 03294	20	สอบ 9/1				
					141 03026 - 141 11284	25		นครปฐม 101						
					141 11390 - 141 21801	25		นครปฐม 102						
					141 22193 - 141 25867	7		นครปฐม 103						
					142 00284 - 142 05654	18		นครปฐม 103						
					142 03743 - 142 41441	25		นครปฐม 104						
					142 41503 - 142 43752	25		ศรีบุญ 201						
					143 10131 - 143 30454	20		ศรีบุญ 201						
					143 30744 - 143 50017	7		ศรีบุญ 202						
					144 10272 - 144 13684	28		ศรีบุญ 202						
					144 13876 - 144 15771	17		ศรีบุญ 203						
					146 00022 - 146 00540	21		ศรีบุญ 203						
					147 00006 - 147 00023	5		ศรีบุญ 203						
					147 00034 - 147 00213	16		ศรีบุญ 204						
					151 10044 - 151 11017	14		ศรีบุญ 204						
					151 11116 - 151 13043	28		ศรีบุญ 205						
					152 10077 - 152 10171	2		ศรีบุญ 205						
					152 10182 - 152 40909	13		ศรีบุญ 206						
					153 10018 - 153 10142	17		ศรีบุญ 206						
					153 10130 - 153 50084	43		ศรีบุญ 207						
					154 10003 - 154 10004	2		ศรีบุญ 207						
					154 10004 - 154 10500	39		ศรีบุญ 208						
					154 10503 - 154 10601	7		ศรีบุญ 209						
					156 00001 - 156 01248	26		ศรีบุญ 209						
					157 00121 - 157 00803	5		ศรีบุญ 209						
					161 01451 - 161 01466	2		ศรีบุญ 209						
					163 10040	1		ศรีบุญ 209						
					164 10259 - 164 10679	3		ศรีบุญ 209						
					166 00031	1		ศรีบุญ 209						
					167 00389	1		ศรีบุญ 209						
									466					
					1400-1600	III 231		142	02362	1	สอบ 3	พร้อม 100 ข้อ (มีรายชื่อนักเรียน เป็น 50 ข้อ ที่แนบมาอีก 50 ข้อ)		
										143 10001 - 143 40456	37		สอบ 3	
										144 10047 - 144 60055	58		สอบ 3	
										153 10060 - 153 40043	17		สอบ 3	
										154 10016 - 154 10478	19		สอบ 3	
										157 00445	1		สอบ 3	
									133					
					๓.15 ๓๓.16	0900-1200		AC 102	142	00017 - 142 01651	50	สอบ 1	พร้อม 5 ข้อ	
											142 01650 - 142 30030	100		สอบ 3
											142 40003 - 142 43744	120		สอบ 4
											144 51077	1		สอบ 4
											147 00147	1		สอบ 4
											152 10001 - 152 20349	70		สอบ 4
152 20351 - 152 40909	185	สอบ 4												
153 10017	1	สอบ 4												
155 10334	1	สอบ 4												
157 00306 - 157 00737	2	สอบ 4												
			539											
0900-1200	BD 111	141	00160 - 141 25728	16			สอบ 2				พร้อม 80 ข้อ พร้อม 2 ข้อ			
				142 00065 - 142 43749			332					สอบ 2		
				143 10344 - 143 30942			3					สอบ 2		
				144 11902 - 144 60029			5					สอบ 2		
				145 10003 - 145 20021			6					สอบ 2		
				146 00017 - 146 00572			106					สอบ 2		
				147 00003 - 147 00224			37					สอบ 2		
				151 10230 - 151 13092			9					สอบ 2		
				152 10002 - 152 10040			6					สอบ 2		
				152 10044 - 152 40907			459					สอบ 4		
				153 10081 - 153 50081			5					สอบ 4		
				154 10267 - 154 60011			5					สอบ 4		
				155 10040 - 155 20064			9					สอบ 4		
				156 00001 - 156 00125			32					สอบ 4		
				156 00126 - 156 01278			291					สอบ 5		
				157 00019 - 157 00222			121					สอบ 5		
				162 10036 - 162 40738			10					สอบ 5		
				165 30299 - 165 50323			4					สอบ 5		
				166 00045 - 166 01510			81					สอบ 5		
				166 01607			1					สอบ 6		
				167 00001 - 167 00513			499					สอบ 6		
				167 00514 - 167 00533			20					สอบ 102		
				167 00534 - 167 00596			60					สอบ 103		
				167 00597 - 167 00621			25					สอบ 104		
				167 00622 - 167 00682			60					สอบ 106		
				167 00683 - 167 00707			25					สอบ 107		
				167 00708 - 167 00722			15					สอบ 108		
				167 00723 - 167 00742			20					สอบ 109		
				167 00743 - 167 00762			20					สอบ 110		
				167 00763 - 167 00782			20					สอบ 111		
				167 00783 - 167 00808			25					สอบ 202		

วัน	เวลาสอบ	จำนวนวิชา	รหัสประจำตัวสอบ		จำนวนข้อสอบ	สถานที่สอบ	หมายเหตุ											
			วันที่	เวลา														
๓.15 ๓๓.16	0900-1200	BD 111	167	00809 - 167 00833	25	สอบ 203												
					167 00834 - 167 00850	25		สอบ 204										
					167 00851 - 167 00881	25		สอบ 205										
					167 00882 - 167 00916	30		สอบ 205										
					167 00917 - 167 00943	25		สอบ 207										
					167 00944 - 167 00970	25		สอบ 208										
					167 00971 - 167 01001	30		สอบ 209										
					167 01002 - 167 01016	15		สอบ 210										
					167 01017 - 167 01032	25		สอบ 211										
					167 01033 - 167 01067	25		สอบ 212										
					167 01068 - 167 01092	21		สอบ 213										
									2,401									
					0900-1100	BD 323		144	10101 - 144 10503	10	สอบ 211	พร้อม 100 ข้อ						
										144 10504 - 144 11495	10		สอบ 212					
										144 11496 - 144 15750	11		สอบ 213					
										151 10270 - 151 10307	2		สอบ 213					
														31				
										0900-1130	BD 202		111	00054 - 111 07665	120	สอบ 2	พร้อม 120 ข้อ	
															111 07666 - 111 25889	100		สอบ
															112 00010 - 112 43765	390		สอบ
															113 10001 - 113 20213	50		สอบ
															113 20214 - 113 50022	50		สอบ 1
															114 10000 - 114 50067	190		สอบ 1
					115 10023 - 115 50003	10		สอบ 1										
					116 00002 - 116 00571	80		สอบ 1										
					117 00000 - 117 00211	40		สอบ 1										
					151 10217 - 151 13341	25		สอบ 1										
					152 10130 - 152 40017	10		สอบ 1										
					153 10001 - 153 50091	34		สอบ 1										
					154 10008 - 154 50067	17		สอบ 1										
					155 10075 - 155 50001	14		สอบ 1										
					156 00118 - 156 01267	23		สอบ 1										
					157 00070 - 157 00799	10		สอบ 1										
									1,250									
					0900-1130	BD 242		143	10007 - 143 20200	30	สอบ 204	พร้อม 10 ข้อ						
										144 10053 - 144 15700	2		สอบ 204					
					0900-1130	BD 100		141	03110 - 141 25881	8	สอบ 101	พร้อม 80 ข้อ พร้อม 3 ข้อ						
										143 10125	9		สอบ 101					
										151 10233 - 151 11349	5		สอบ 101					
										152 40273	5		สอบ 101					
					156 00235	1		สอบ 101										
					0900-1130	BD 311		143	10031 - 143 50013	16	สอบ 102	พร้อม 50 ข้อ พร้อม 2 ข้อ						
					0900-1200	BD 253		141	16683	1	สอบ 1	พร้อม 150 ข้อ						
142 01389 - 142 43761	4	สอบ 1																
143 10013 - 143 30251	5	สอบ 1																
144 10143 - 144 60115	40	สอบ 1																
154 10079 - 154 60006	10	สอบ 1																
155 10101 - 155 20071	3	สอบ 1																
0900-1130	BD 102	141	06239 - 141 22653	3	สอบ 3	พร้อม 100 ข้อ พร้อม 1 ข้อ												
				142 00315 - 142 42415	0		สอบ 3											
				143 10040 - 143 50015	60		สอบ 3											
				144 10024 - 144 60074	49		สอบ 3											
				146 00010 - 146 00539	43		สอบ 3											
				151 11599	1		สอบ 3											
				152 20009 - 152 40770	7		สอบ 3											
				153 10012 - 153 50096	111		สอบ 3											
				154 10153 - 154 10263	3		สอบ 3											
				156 00009 - 156 01240	112		สอบ 3											
				157 00445 - 157 00679	2		สอบ 3											
				166 01162	1		สอบ 3											
				0900-1130	BD 251		141	06065		โรจนะ	พร้อม 6 ข้อ พร้อม 4 ข้อ							
142 43276		โรจนะ																
143 10405 - 143 40409	53	โรจนะ																
144 10005 - 144 15759	48	โรจนะ																
152 10267		โรจนะ																
153 10031 - 153 40023	43	โรจนะ																
154 10502		โรจนะ																
156 00411		โรจนะ																
0900-1130	BD 359	143	10132 - 143 30337	40	สอบ 201	พร้อม 6 ข้อ พร้อม 4 ข้อ												
				143 30338 - 143 40060	37		สอบ 202											
				144 10341 - 144 11102	8		สอบ 202											
				153 00061 - 153 40091	8		สอบ 202											

รายละเอียดรหัสประจำตัวสอบ พร้อมวันเวลาสถานที่และจำนวนข้อสอบได้

ม.ร.0601.033.0332/2516.03.special.1 [009-028]

ภาค ๑ ปีการศึกษา ๒๕๑๖

วัน วันที่	เวลาสอบ เวลา	ประเภท วิชา	รหัสประจำตัวสอบ	จำนวน เวลาสอบ	สถานศึกษา	หมายเหตุ
๗.15	0900-1130	IA-333	141 01030 - 141 06202	2	มหาวิทยาลัย 103	ชั้นมัธยม 4 ขบ
			146 00000 - 146 00352	7	มหาวิทยาลัย 103	
	0900-1200	MA 105	141 01227 - 111 24915	13	มท 9/2	ชั้นมัธยม 3 ขบ
			151 10050 - 151 13194	21	มท 9/2	
	0900-1200	MA 225	144 10740 - 144 14204	4	เซี่ยงไฮ้ 101	ชั้นมัธยม 3 ขบ
			145 10001 - 145 20012	14	เซี่ยงไฮ้ 101	
			155 10003 - 155 10026	12	เซี่ยงไฮ้ 101	
			155 10029 - 155 10309	40	เซี่ยงไฮ้ 102	
			155 10311 - 155 30019	24	เซี่ยงไฮ้ 103	
			157 00331 - 157 00502	2	เซี่ยงไฮ้ 103	
0900-1130	PB 205	141 00500 - 141 22010	10	ศรีบูร 101	ชั้นมัธยม 5 ขบ	
		142 01116 - 142 40500	3	ศรีบูร 101		
		143 10157 - 143 30265	9	ศรีบูร 101		
		146 00006 - 146 00141	21	ศรีบูร 101		
		146 00156 - 146 00500	50	ศรีบูร 102		
		146 00500 - 146 00570	10	ศรีบูร 103		
		147 00067	1	ศรีบูร 103		
		151 13027	1	ศรีบูร 103		
		152 20291	1	ศรีบูร 103		
		155 10202	1	ศรีบูร 103		
		156 00012 - 156 00295	30	ศรีบูร 103		
		156 00290 - 156 00526	13	ศรีบูร 104		
		156 00520 - 156 00711	30	ศรีบูร 105		
		156 00710 - 156 00915	30	ศรีบูร 106		
156 00940 - 156 01277	27	ศรีบูร 107				
157 00060 - 157 00403	3	ศรีบูร 107				
166 00103 - 166 00269	2	ศรีบูร 107				
0900-1130	BF 203	141 00220	1	สองแคว 101	ปริมาณ 70 ขบ ชั้นมัธยม 2 ขบ	
		143 10099 - 143 50017	10	สองแคว 101		
		144 10001 - 144 10337	23	สองแคว 101		
		144 10339 - 144 11279	50	สองแคว 102		
		144 11290 - 144 14076	40	สองแคว 103		
		144 14201 - 144 15756	33	สองแคว 201		
		144 15763 - 144 60020	16	สองแคว 202		
		153 10024 - 153 50072	4	สองแคว 202		
		154 10004 - 154 10190	20	สองแคว 202		
		154 10199 - 154 50049	33	สองแคว 203		
		141 11120	1	ศรีบูร 201		ปริมาณ 40 ขบ ชั้นมัธยม 6 ขบ
		143 10074 - 143 40069	10	ศรีบูร 201		
		144 31080	1	ศรีบูร 201		
146 00074 - 146 00499	12	ศรีบูร 201				
151 10529 - 151 13096	9	ศรีบูร 201				
153 10231 - 153 10249	2	ศรีบูร 201				
156 00006 - 156 01119	9	ศรีบูร 201				
157 00769 - 157 00770	2	ศรีบูร 201				
161 02060	1	ศรีบูร 201				
166 00503	1	ศรีบูร 201				
0900-1200	BT 205	141 10150 - 144 50135	2	ศรีบูร 203	ชั้นมัธยม 0 ขบ	
		145 10012 - 145 20025	9	ศรีบูร 203		
		155 10069 - 155 20126	27	ศรีบูร 203		
0900-1200	BT 206	144 50000 - 144 51003	20	ศรีบูร 202	ปริมาณ 100 ขบ	
		144 51004 - 144 51005	2	ศรีบูร 202		
0900-1200	BT 209	142 03603 - 142 41233	0	ศรีบูร 207	ชั้นมัธยม 0 ขบ	
		151 13061	1	ศรีบูร 207		
		147 00005 - 147 00225	33	ศรีบูร 207		
		157 00112 - 157 00639	1	ศรีบูร 207		
0900-1130	TH 256	143 10051 - 143 40230	13	มท 10	ปริมาณ 60 ขบ ชั้นมัธยม 2 ขบ	
		144 10011 - 144 15760	57	มท 10		
		151 11371	1	มท 10		
		153 10147 - 153 20052	10	มท 10		
		154 10098 - 154 50058	22	มท 10		
		156 00561	1	มท 10		
0900-1130	TH 358	143 10043 - 143 30707	20	มท9/3	ปริมาณ 60 ขบ ชั้นมัธยม 2 ขบ	
		144 10112 - 144 50133	0	มท9/3		
		153 10027	1	มท9/3		

วัน วันที่	เวลาสอบ เวลา	ประเภท วิชา	รหัสประจำตัวสอบ	จำนวน ข้อสอบ	สถานศึกษา	หมายเหตุ
๗.15	1400-1630	BI 112	141 17121	1	มท 1	ปริมาณ 150 ขบ
			144 10097 - 144 60114	12	มท 1	
			154 10010 - 154 60002	18	มท 1	
			155 10035 - 155 50003	16	มท 1	
	1400-1700	BI 115	141 20901	1	มท 3	ปริมาณ 160 ขบ ชั้นมัธยม 2 ขบ
			145 10022 - 145 50001	5	มท 3	
			151 12005	1	มท 3	
			152 10167 - 152 40574	5	มท 3	
			154 10260	1	มท 3	
			155 10006 - 155 50001	50	มท 3	
1400-1600	BD 317	156 00030 - 156 00781	2	มท 3	ปริมาณ 50 ขบ ชั้นมัธยม 3 ขบ ชั้นมัธยม 4 ขบ	
		157 00067 - 157 00609	2	มท 3		
		165 10001 - 165 10037	33	มท 3		
		165 10038 - 165 30494	700	มท		
		165 30495 - 165 40075	540	มท 1		
		165 40076 - 165 50351	511	มท 2		
		167 00936	1	มท 2		
		144 10027 - 144 15754	47	มท 9/3		
		142 00003 - 142 01947	103	มท 2		
		142 13757 - 142 43767	3	มท 2		
1400-1630	BI 338	141 11851 - 141 16906	2	ชาสิค มท. 225	ปริมาณ 80 ขบ ชั้นมัธยม 2 ขบ	
		142 01246 - 142 05836	2	ชาสิค มท. 225		
		143 10009 - 143 10191	6	ชาสิค มท. 225		
		143 10202 - 143 40286	17	ชาสิค มท. 226		
		144 11328 - 144 50306	2	ชาสิค มท. 226		
		142 00063 - 142 43763	529	มท		
		147 00006 - 147 00223	24	มท		
		152 30004 - 152 40537	4	มท		
		157 00107 - 157 00622	20	มท		
		1400-1630	IA-205	141 00003 - 141 04401		420
141 04420 - 141 11590	540			มท 4		
141 11616 - 141 18447	540			มท 5		
141 18449 - 141 25887	451			มท 6		
142 00239 - 142 43132	11			มท 6		
144 12057 - 144 50810	4			มท 6		
151 10002 - 151 10191	74			มท 6		
151 10193 - 151 10333	40			เซี่ยงไฮ้ 101		
151 10335 - 151 10495	50			เซี่ยงไฮ้ 102		
151 10486 - 151 10627	40			เซี่ยงไฮ้ 103		
151 10620 - 151 10722	40	เซี่ยงไฮ้ 201				
151 10723 - 151 10875	50	เซี่ยงไฮ้ 202				
151 10877 - 151 11022	40	เซี่ยงไฮ้ 203				
151 11028 - 151 11173	50	ศรีบูร 101				
151 11174 - 151 11295	50	ศรีบูร 102				
151 11296 - 151 11390	50	ศรีบูร 103				
151 11392 - 151 11476	40	ศรีบูร 104				
151 11477 - 151 11522	40	ศรีบูร 105				
151 11523 - 151 11627	40	ศรีบูร 106				
151 11629 - 151 11735	50	ศรีบูร 107				

รายละเอียดรหัสประจำตัวสอบ พร้อมวันเวลาสถานที่และจำนวนข้อสอบได้

ภาค ๑ ปีการศึกษา ๒๕๑๖

ปี สอบ	เวลาสอบ	ประเภท วิชา	รหัสประจำตัวสอบ	จำนวน วิชา สอบ	ข้อสอบ ได้	หมายเหตุ			
							ปี สอบ	เวลา	
๒.15 พ.ค. 16	1400-1630	LA 205	151 11724 - 151 11824	20	เคมี	100			
			151 11849 - 151 11950	50	เคมี	109			
			151 11960 - 151 12116	60	เคมี	201			
			151 12117 - 151 12227	50	เคมี	202			
			151 12230 - 151 12400	60	เคมี	203			
			151 12401 - 151 12511	40	เคมี	204			
			151 12514 - 151 12643	40	เคมี	205			
			151 12644 - 151 12790	40	เคมี	206			
			151 12809 - 151 13059	60	เคมี	207			
			151 13060 - 151 13260	50	เคมี	208			
			151 13261 - 151 13341	25	เคมี	209			
			152 10019 - 152 40360	5	เคมี	209			
			153 10083	1	เคมี	209			
			154 10458	1	เคมี	209			
			156 00150 - 156 01181	9	เคมี	209			
			157 00000 - 157 00010	2	เคมี	209			
			161 03102	1	เคมี	209			
							3, 164		
			1400-1630	LA 210	141 00000 - 141 04547	100	สอ 4		ไม่มี 3 ข้อ
					141 04549 - 141 04629	60	สอ 3/3		
141 04735 - 141 07147	25	สอ 102							
141 07176 - 141 08193	60	สอ 101							
141 08405 - 141 09206	25	สอ 104							
141 09499 - 141 10871	60	สอ 104							
141 10890 - 141 11030	25	สอ 104							
141 11117 - 141 12310	9	สอ 108							
141 12360 - 141 13330	20	สอ 109							
141 13331 - 141 14071	20	สอ 110							
141 14113 - 141 15021	20	สอ 111							
141 15090 - 141 16314	25	สอ 102							
141 16150 - 141 17006	25	สอ 103							
141 17008 - 141 17650	25	สอ 104							
141 17714 - 141 19079	25	สอ 105							
141 19197 - 141 20407	30	สอ 106							
141 20406 - 141 21543	25	สอ 107							
141 21661 - 141 22395	25	สอ 108							
141 23020 - 141 24397	31	สอ 109							
141 24400 - 141 24971	15	สอ 110							
141 25153 - 141 25823	21	สอ 111							
146 00160	1	สอ 111							
151 10110 - 151 10200	3	สอ 111							
151 10301 - 151 11414	25	สอ 112							
151 11472 - 151 13343	25	สอ 113							
161 00000	1	สอ 113							
				327					
1400-1630	LA 306	141 00006 - 141 03354	480	สอ 3		ไม่มี 4 ข้อ			
		141 03359 - 141 08004	510	สอ 4					
		141 08025 - 141 10687	510	สอ 5					
		141 10421 - 141 21367	510	สอ 6					
		141 20410 - 141 25879	75	สอ 10					
		142 01132 - 142 42269	2	สอ 10					
		146 00167	1	สอ 10					
		151 10310 - 151 12891	1	สอ 10					
		151 10306	1	สอ 10					
		156 00145	1	สอ 10					
161 01971 - 161 02340	3	สอ 10							
				1,090					
1400-1630	LI 215	143 10004 - 143 50010	34	สอ 10		ไม่มี 60 ข้อ			
		144 10226 - 144 50421	13	สอ 10		ไม่มี 4 ข้อ			
		153 10031 - 153 10219	9	สอ 10					
		154 10050	1	สอ 10					
				117					
1400-1630	LI 311	143 10001 - 143 10474	30	เคมี	101	ไม่มี 60 ข้อ			
		143 20003 - 143 50022	26	เคมี	103	ไม่มี 4 ข้อ			
		144 10010 - 144 40001	4	เคมี	103				

ปี สอบ	เวลาสอบ	ประเภท วิชา	รหัสประจำตัวสอบ	จำนวน วิชา สอบ	ข้อสอบ ได้	หมายเหตุ					
							ปี สอบ	เวลา			
๒.15 พ.ค. 16	1400-1630	LI 311	143 10202 - 143 15741	27	เคมี	102					
			153 20025 - 153 50020	5	เคมี	102					
			154 10196 - 154 10190	3	เคมี	102					
							30				
			1400-1700	LA 213	142 00362 - 142 40963	3	สอ 102	203	ไม่มี 5 ข้อ		
					143 10011 - 143 40513	12	สอ 102	203			
					144 10141	1	สอ 102	203			
					152 40616	1	สอ 102	203			
					153 10064 - 153 50010	23	สอ 102	203			
					155 10131	1	สอ 102	203			
					156 00112	1	สอ 102	203			
									30		
					1400-1700	LA 215	144 10034 - 144 15722	11	สอ 101	101	ไม่มี 7 ข้อ
							145 10034 - 145 50010	9	สอ 101	101	
			145 50003	1			สอ 101	101			
			151 10023 - 151 10259	6			สอ 101	101			
			152 10010 - 152 10107	1			สอ 101	101			
			156 00309	1			สอ 101	101			
							31				
			1400-1700	LA 214			141 10071 - 141 15603	6	สอ 103	103	ไม่มี 1 ข้อ
145 10003 - 145 10040	5	สอ 103					103				
153 10130 - 153 20050	14	สอ 103					103				
					21						
1400-1630	PC 202	143 30503 - 143 50011			2	สอ 104	104	ไม่มี 5 ข้อ			
		144 10351 - 144 51097			13	สอ 104	104				
		147 00000	1	สอ 104	104						
		153 30111	1	สอ 104	104						
151 50010 - 151 60000	6	สอ 104	104								
				20							
1400-1630	PC 307	143 30190 - 143 30507	-	สอ 105	211	ไม่มี 30 ข้อ					
		144 10317 - 144 11343	6	สอ 105	211	ไม่มี 1 ข้อ					
		144 12120 - 144 50000	10	สอ 105	212						
		144 50002 - 144 50126	10	สอ 105	213						
		144 50130 - 144 50954	10	สอ 105	214						
		144 50972 - 144 51070	10	สอ 105	215						
		144 51071 - 144 51083	3	สอ 105	216						
		151 50910	1	สอ 105	216						
						55					
		1200-1700	LI 111	144 10050 - 144 60115	23	สอ 101	101	ไม่มี 6 ข้อ			
145 10002 - 145 20023	17			สอ 101	101						
152 30000	1			สอ 102	102						
150 10061 - 150 60010	12			สอ 102	102						
155 10003 - 155 10103	37			สอ 102	102						
155 10195 - 155 10371	40			สอ 102	103						
155 10370 - 155 20002	40			สอ 102	201						
155 20021 - 155 30000	28			สอ 102	202						
				316							
1400-1630	PC 330			141 00961 - 141 12157	8	เคมี	101	ไม่มี 20 ข้อ			
		142 00193 - 142 01345	5	เคมี	101	ไม่มี 4 ข้อ					
		143 10352 - 143 30940	5	เคมี	101						
		144 10615 - 144 30096	1	เคมี	101						
		146 00000 - 146 00000	15	เคมี	101						
		146 00081 - 146 00261	35	เคมี	102						
		146 00362 - 146 00401	35	เคมี	103						
		146 00409 - 146 00572	15	เคมี	104						
		147 00067	1	เคมี	104						
		151 12491	1	เคมี	104						
152 40691	1	เคมี	104								
156 00002 - 156 00063	12	เคมี	104								
156 00071 - 156 00335	30	เคมี	105								
156 00339 - 156 00453	30	เคมี	106								
156 00456 - 156 00615	35	เคมี	107								
156 00616 - 156 00906	3	เคมี	107								
156 00907 - 156 01342	1	เคมี	107								
				240							

รายละเอียดรหัสประจำตัวสอบ พร้อมวันเวลาสถานที่และจำนวนข้อสอบไล่

ร.ร.0601.033.0332/2516.03.special.1 [011-028]

ภาค ๑ ปีการศึกษา ๒๕๑๖

วันสอบ	เวลาสอบ	รหัสประจำตัวสอบ	วิชา	จำนวนข้อสอบ	สถานที่	หมายเหตุ
๗.15 ก.ค. 16	1400-1630	PR 235	143 10150 - 143 50005	13	มช 9/2	ปริมาณ 80 ข้อ อัตนัย 3 ข้อ
			144 50165	1	มช 9/2	
			153 30114	1	มช 9/2	
				15		
				15		
1400-1700	PR 371	142 00930 - 142 00996	2	บทสรุป 101	ปริมาณ 7 ข้อ	
		144 10096	1	บทสรุป 101		
		145 00009 - 145 00024	6	บทสรุป 101		
		147 00012 - 147 00188	13	บทสรุป 101		
			22			
1400-1630	PR 110	141 06065 - 141 06076	2	เขียน 201	ปริมาณ 100 ข้อ อัตนัย 1 ข้อ	
		142 00011 - 142 03035	10	เขียน 201		
		143 10031 - 143 10116	14	เขียน 201		
		143 10217 - 143 30958	30	เขียน 202		
		143 30929 - 143 50006	10	เขียน 203		
		144 10085 - 144 11077	30	เขียน 203		
		144 11225 - 144 50030	25	ทฤษฎี 201		
		144 50101 - 144 60117	13	ทฤษฎี 202		
		146 00368 - 146 00571	11	ทฤษฎี 202		
		147 00089 - 147 00061	2	ทฤษฎี 202		
		152 10033 - 152 00770	6	ทฤษฎี 202		
		153 10006	1	ทฤษฎี 202		
		153 10033 - 153 30019	15	ทฤษฎี 203		
		153 30070 - 153 00001	30	ทฤษฎี 201		
		153 00010 - 153 50096	26	ทฤษฎี 205		
		154 10001 - 154 10013	6	ทฤษฎี 205		
		154 10018 - 154 10037	30	ทฤษฎี 206		
		154 10041 - 154 10559	25	ทฤษฎี 207		
		154 10565 - 154 50101	27	ทฤษฎี 208		
		156 00069 - 156 00089	8	ทฤษฎี 208		
156 00081 - 156 01103	30	ทฤษฎี 209				
157 00081	1	ทฤษฎี 209				
			116			
1400-1630	PR 203	142 10015	1	มช 9/1	ปริมาณ 50 ข้อ อัตนัย 2 ข้อ	
		143 10340 - 143 00051	26	มช 9/1		
		144 10001 - 144 10793	53	มช 9/1		
		144 10797 - 144 60026	162	สรุป.		
		153 10007 - 153 50072	17	สรุป.		
		154 10002 - 154 10077	21	สรุป.		
		154 10000 - 154 10135	15	สถิติ ม.ร. 211		
		154 10136 - 154 10175	15	สถิติ ม.ร. 212		
		154 10177 - 154 10211	15	สถิติ ม.ร. 213		
		154 10212 - 154 10247	15	สถิติ ม.ร. 214		
		154 10250 - 154 10281	15	สถิติ ม.ร. 215		
		154 10284 - 154 10374	15	สถิติ ม.ร. 216		
		154 10387 - 154 10423	10	สถิติ ม.ร. 225		
154 10423 - 154 10569	15	สถิติ ม.ร. 226				
			115			

วันสอบ	เวลาสอบ	รหัสประจำตัวสอบ	วิชา	จำนวนข้อสอบ	สถานที่	หมายเหตุ
๘.1๐ ก.ค. 16	0900-1200	AO 303	141 25780	1	มช 3	อัตนัย 5 ข้อ
			142 00980 - 142 43767	350	มช 3	
			144 43767	1	มช 3	
				173		
0900-1200	AO 310	142 10526	1	บทกล 102	ปริมาณ 20 ข้อ อัตนัย 0 ข้อ	
		143 10202 - 143 30960	3	บทกล 102		
		144 51056 - 144 60034	2	บทกล 102		
		145 10005 - 145 20010	3	บทกล 102		
		155 20125 - 155 00002	3	บทกล 102		
				13		
0900-1100	PR 102	145 10001 - 145 20022	8	บทกล 103	ปริมาณ 2 ข้อ	
		155 10010 - 155 30225	16	บทกล 103		
				24		
0900-1200	AO 316	142 00132 - 142 00552	27	มช 3	ปริมาณ 10 ข้อ	
		145 10003	1	มช 3		
		147 00002 - 147 00296	115	มช 3		
		157 00010 - 157 00799	16	มช 3		
						159

วันสอบ	เวลาสอบ	รหัสประจำตัวสอบ	วิชา	จำนวนข้อสอบ	สถานที่	หมายเหตุ	
๘.1๕ ก.ค. 16	0900-1130	PR 201	141 00012 - 141 03617	100	มช 3	ปริมาณ 120 ข้อ	
			141 03702 - 141 10056	200	มช 4		
			141 10933 - 141 25000	291	มช		
			142 00003 - 142 43744	332	มช		
			143 10070 - 143 50003	75	มช		
			144 10025 - 144 10097	2	มช		
			144 10110 - 144 50098	171	มช 1		
			145 10019 - 145 50001	1	มช 1		
			146 00026 - 146 00569	196	มช 1		
			147 00001 - 147 00225	34	มช 1		
			151 10003 - 151 11940	225	มช 1		
			151 11250 - 151 13331	124	มช 2		
			152 10001 - 152 10347	401	มช 2		
			152 10350 - 152 10910	250	มช 4		
			153 10007 - 153 50052	200	มช 4		
			153 50005 - 153 50097	21	มช 5		
			154 10002 - 154 00012	296	มช 5		
155 10003 - 155 30020	217	มช 5					
156 00001 - 156 00010	6	มช 5					
156 00023 - 156 01273	130	มช 6					
157 00011 - 157 00325	114	มช 6					
157 00331 - 157 00022	190	สรุป.					
			117				
0900-1130	PR 101	141 01151 - 141 25001	13	มช 2	ปริมาณ 60 ข้อ อัตนัย 3 ข้อ		
		142 01994 - 142 02010	2	มช 2			
		143 10103 - 143 10497	17	มช 2			
		144 10041 - 144 10070	5	มช 2			
		151 10100 - 151 13310	10	มช 2			
		153 10051 - 153 10015	3	มช 2			
		154 10029	1	มช 2			
		161 00110 - 161 01225	21	มช 2			
						117	
						113	
0900-1130	PR 111	142 00937 - 142 00920	3	บทกล 202	ปริมาณ 05 ข้อ อัตนัย 7 ข้อ		
		143 10007 - 143 50020	17	บทกล 202			
		144 10042 - 144 11202	9	บทกล 203			
			2	บทกล 203			
			9	บทกล 203			
			0	บทกล 204			
			12	บทกล 204			
			10	บทกล 205			
			6	บทกล 205			
			30	บทกล 206			
			23	บทกล 207			
				113			
0900-1130	PR 112	143 10015 - 143 50015	14	มช 1	ปริมาณ 25 ข้อ อัตนัย 10 ข้อ		
		151 11406 - 151 12071	5	มช 1			
		153 50011 - 153 50093	7	มช 1			
				26			
0900-1100	LA 213	141 00020 - 141 00575	40	สถิติ ม.ร. 101	ปริมาณ 60 ข้อ		
		141 00503 - 141 01442	50	สถิติ ม.ร. 102			
		141 01416 - 141 01907	10	สถิติ ม.ร. 103			
		141 02002 - 141 02731	11	สถิติ ม.ร. 201			
		141 02012 - 141 03663	50	สถิติ ม.ร. 202			
		141 03663 - 141 04142	10	สถิติ ม.ร. 203			
		141 04155 - 141 05257	30	เขียน 101			
		141 05253 - 141 05253	50	เขียน 102			
		141 06451 - 141 07219	50	เขียน 103			
		141 07226 - 141 07010	40	เขียน 201			
		141 07025 - 141 07545	50	เขียน 202			
		141 07547 - 141 09304	50	เขียน 203			
		141 09321 - 141 10373	50	ทฤษฎี 101			
		141 10415 - 141 11630	50	ทฤษฎี 102			
		141 11642 - 141 12719	50	ทฤษฎี 103			
		141 12725 - 141 13510	40	ทฤษฎี 104			
141 13590 - 141 14104	40	ทฤษฎี 105					
141 14119 - 141 15344	40	ทฤษฎี 106					
141 15360 - 141 15310	50	ทฤษฎี 107					
141 16311 - 141 17205	50	ทฤษฎี 108					
141 17206 - 141 18016	50	ทฤษฎี 109					
141 18050 - 141 20221	60	ทฤษฎี 201					
141 20200 - 141 21973	50	ทฤษฎี 202					
141 22037 - 141 24211	60	ทฤษฎี 203					
141 24297 - 141 25010	30	ทฤษฎี 204					
141 25027 - 141 25002	20	ทฤษฎี 205					
142 03132	1	ทฤษฎี 205					
143 30931	1	ทฤษฎี 205					
144 50031 - 144 50001	2	ทฤษฎี 205					
146 00492	1	ทฤษฎี 205					
151 10031 - 151 10091	7	ทฤษฎี 205					
151 10110 - 151 10000	1	ทฤษฎี 205					
151 10631 - 151 11000	60	ทฤษฎี 207					
151 11201 - 151 11101	50	ทฤษฎี 208					
151 11466 - 151 11901	60	ทฤษฎี 209					

รายละเอียดรหัสประจำตัวสอบ พร้อมวันเวลาสถานที่และจำนวนข้อสอบ

0.5.0601

ภาค ๑ ปีการศึกษา ๒๕๑๖

033.0332/2516.03.special.1 [012-028]

วัน สอบ	เวลาสอบ เวลา	กรรมวิธี วิชา	รหัสประจำตัวสอบ	จำนวน เวลาสอบ	สถานศึกษา	หมายเหตุ	
0.16 พ.ค. ๖๖	0900-1100	IA 213	151 11900 - 151 12109	30	นครชุม 101		
			151 12193 - 151 12527	30	นครชุม 102		
			151 12552 - 151 12094	20	นครชุม 103		
			151 12902 - 151 13332	25	นครชุม 104		
			156 00110 - 156 00500	3	นครชุม 104		
	161 01135		นครชุม 103				
					1,500		
	0900-1130	IA 331	141 00006 - 141 03730	500	สบ 1	อัครนิม 4 ขบ	
			141 03756 - 141 00334	500	สบ 2		
			141 00333 - 141 15050	500	สบ 4		
			141 15079 - 141 24242	500	สบ 5		
			141 24260 - 141 25003	97	สบ 1		
			142 01132 - 142 42265	2	สบ 1		
			151 10234 - 151 13323	0	สบ 1		
					1,107		
0900-1100	NB 309	142 00071 - 142 43712	53	สบ 9/3	อัครนิม 1 ขบ		
		152 20202	1	สบ 9/3			
				53			
0900-1200	NB 303	142 00690 - 142 43170	50	สบ 9/1	อัครนิม 5 ขบ		
		143 10418	1	สบ 9/1			
		152 30122	1	สบ 9/1			
				50			
0900-1130	NB 335	141 02279 - 141 25730	8	โรจนค	อัครนิม 5 ขบ		
		142 00305 - 142 43069	7	โรจนค			
		143 10352 - 143 50011	19	โรจนค			
		144 10713 - 144 50153	3	โรจนค			
		146 00002 - 146 00572	100	โรจนค			
		153 30054	1	โรจนค			
		156 00018 - 156 01172	3	โรจนค			
				173			
0900-1130	NB 260	141 03633 - 141 06239	2	สบ 9/2	ปทุม 30 ขบ อัครนิม 3 ขบ		
		143 10420 - 143 50009	7	สบ 9/2			
		144 10027 - 144 13963	31	สบ 9/2			
		144 14001 - 144 60020	22	สบ 10			
		146 00003 - 146 00560	49	สบ 10			
		153 10131	1	สบ 10			
		154 10055 - 154 10591	6	สบ 10			
		156 00022 - 156 01261	20	สบ 10			
						136	
0900-1200	BT 311	142 42196	1	เบญจ 109	อัครนิม 7 ขบ		
		144 10096 - 144 50271	3	เบญจ 109			
		145 10009 - 145 20025	16	เบญจ 109			
		155 20021 - 155 20060	3	เบญจ 109			
				21			
1400-1630	AO 103	141 00004 - 141 05040	110	ศรีบูร	ปทุม 150 ขบ		
		141 05041 - 141 11519	90	ศรีบูร			
		141 11545 - 141 22172	110	ศรีบูร			
		141 22192 - 141 25023	25	ศรีบูร			
		142 00805 - 142 43710	12	ศรีบูร			
		143 10007 - 143 30964	33	ศรีบูร			
		143 30613 - 143 50009	27	ศรีบูร			
		144 10306 - 144 50437	11	ศรีบูร			
		146 00011 - 146 00911	30	ศรีบูร			
		146 00533 - 146 00535	2	ศรีบูร			
		147 00094 - 147 00214	3	ศรีบูร			
		151 10023 - 151 11719	65	ศรีบูร			
		151 11721 - 151 13332	35	ศรีบูร			
		152 20009 - 152 40741	2	ศรีบูร			
		153 10007 - 153 10210	63	ศรีบูร			
		153 10228 - 153 50054	80	ศรีบูร			
		153 50055 - 153 50096	13	ศรีบูร			
		155 10250	1	ศรีบูร			
		156 00012 - 156 01264	74	ศรีบูร			
		157 00034 - 157 00802	3	ศรีบูร			
161 00072	3	ศรีบูร					
166 00086 - 166 00926	2	ศรีบูร					
				794			
1400-1630	BI 111	141 03155	1	สบ 9/2	อัครนิม 6 ขบ		
		144 15175 - 144 60075	3	สบ 9/2			
		145 10009 - 145 20011	4	สบ 9/2			
		152 30028	1	สบ 9/2			
		154 10053 - 154 60012	13	สบ 9/2			

วัน สอบ	เวลาสอบ เวลา	กรรมวิธี วิชา	รหัสประจำตัวสอบ	จำนวน เวลาสอบ	สถานศึกษา	หมายเหตุ		
0.16 พ.ค. ๖๖	1400-1630	BI III	155 10214	1	สบ 9/2	ปทุม 150 ขบ		
			164 10266 - 164 60017	3	สบ 9/2			
							26	
			1400-1700	OE 111	141 20901		1	สบ 5
					144 10097 - 144 50388		10	สบ 5
	1400-1700	OE 111	145 10001 - 145 50001	8	สบ 5			
			151 12805	1	สบ 5			
			152 10167 - 152 40574	4	สบ 5			
			154 10010 - 154 10524	23	สบ 5			
			155 10047 - 155 50003	67	สบ 5			
			156 00030 - 156 00781	2	สบ 5			
			157 00609	1	สบ 5			
			165 10001 - 165 30129	423	สบ 5			
			165 30130 - 165 30684	540	สบ 6			
			165 30685 - 165 30704	20	เบญจ 102			
165 30705 - 165 30766	60	เบญจ 103						
165 30767 - 165 30792	25	เบญจ 104						
165 30793 - 165 30853	60	เบญจ 106						
165 30854 - 165 30879	25	เบญจ 107						
165 30880 - 165 30895	15	เบญจ 108						
165 30896 - 165 30917	20	เบญจ 109						
165 30918 - 165 30937	20	เบญจ 110						
165 30938 - 165 30957	20	เบญจ 111						
165 30958 - 165 30985	25	เบญจ 202						
165 30987 - 165 40014	25	เบญจ 203						
165 40015 - 165 40040	25	เบญจ 204						
165 40041 - 165 40065	25	เบญจ 205						
165 40066 - 165 40097	30	เบญจ 206						
165 40098 - 165 40123	25	เบญจ 207						
165 40124 - 165 40150	25	เบญจ 208						
165 40151 - 165 40183	30	เบญจ 209						
165 40184 - 165 40200	15	เบญจ 210						
165 40201 - 165 40225	25	เบญจ 211						
165 40226 - 165 40251	25	เบญจ 212						
165 40252 - 165 50013	25	เบญจ 213						
165 50014 - 165 50219	200	สบ 1						
165 50220 - 165 50234	15	อัครนิม 211						
165 50235 - 165 50249	15	อัครนิม 212						
165 50250 - 165 50267	15	อัครนิม 213						
165 50268 - 165 50283	15	อัครนิม 214						
165 50284 - 165 50299	15	อัครนิม 215						
165 50300 - 165 50315	15	อัครนิม 216						
165 50316 - 165 50327	10	อัครนิม 217						
165 50328 - 165 50351	23	อัครนิม 218						
167 00936	1	อัครนิม 219						
				1,963				
1400-1630	OB 103	141 02312 - 141 22742	12	สบ 4	ปทุม 40 ขบ อัครนิม 6 ขบ			
		142 01039 - 142 41677	6	สบ 4				
		143 10001 - 143 50022	63	สบ 4				
		147 00017 - 147 00163	4	สบ 4				
		151 10351 - 151 12564	2	สบ 4				
		153 10160 - 153 40058	10	สบ 4				
		156 00593 - 156 00983	2	สบ 4				
		157 00340 - 157 00517	2	สบ 4				
						123		
		1400-1700	AO 211	142 00022 - 142 42952		207	สบ 5	อัครนิม 5 ขบ
143 30958	1			สบ 5				
144 13864	1			สบ 5				
147 00002 - 147 00223	73			สบ 5				
152 10126 - 152 30097	2			สบ 5				
157 00010 - 157 00799	15	สบ 5						
				456				
1400-1700	BI 21	142 00517 - 142 41438	80	สบ 9/2	ปทุม 10 ขบ			
		144 4183	1	สบ 9/2				
		144 50669	1	อัครนิม 212				

รายละเอียดรหัสประจำตัวสอบ พร้อมวันเวลาสถานที่และจำนวนข้อสอบไล่

ภาค ๑ ปีการศึกษา ๒๕๑๖

วัน สอบ	เวลาสอบ เวลา	จำนวน วิชา	รหัสประจำตัวสอบ	จำนวน ข้อสอบ	สถานที่สอบ	จำนวน วิชา
๐.16 ต.ค. 16	1400-1700	๓๐ 321	147 00001 - 147 00036	8	ศาลากลาง มท. 212	
			147 00040 - 147 00099	10	ศาลากลาง มท. 213	
			147 00126 - 147 00199	10	ศาลากลาง มท. 214	
			147 00160 - 147 00225	10	ศาลากลาง มท. 215	
			147 00226	1	ศาลากลาง มท. 216	
			152 10187	1	ศาลากลาง มท. 216	
			157 00394 - 157 00803	6	ศาลากลาง มท. 216	
			๑๐			
1400-1700	๓๐ 103	141 07871 - 141 20596	4	ห้อง 5	ปทุม 120 ข้อ	
		142 00011 - 142 43015	5	ห้อง 6	ปัตตานี 3 ข้อ	
		143 10011 - 143 30135	4	ห้อง 6		
		144 10001 - 144 60026	55	ห้อง 6		
		151 10063 - 151 12011	4	ห้อง 6		
		152 20036 - 152 40045	6	ห้อง 6		
		153 10075 - 153 50073	10	ห้อง 6		
		154 10027 - 154 50029	55	ห้อง 6		
		156 00069	1	ห้อง 6		
		157 00615	1	ห้อง 6		
		164 10001 - 164 10378	369	ห้อง 6		
		164 10379 - 164 10398	20	กรุงเทพ 102		
		164 10399 - 164 10462	60	กรุงเทพ 103		
		164 10463 - 164 10489	25	กรุงเทพ 104		
		164 10490 - 164 10554	60	กรุงเทพ 106		
		164 10555 - 164 10580	25	กรุงเทพ 107		
		164 10581 - 164 10591	10	กรุงเทพ 108		
		164 10592 - 164 10611	20	กรุงเทพ 109		
		164 10612 - 164 10630	20	กรุงเทพ 110		
		164 10631 - 164 10654	20	กรุงเทพ 111		
		164 10653 - 164 10672	20	กรุงเทพ 202		
		164 10673 - 164 10692	20	กรุงเทพ 203		
		164 10693 - 164 10715	20	กรุงเทพ 204		
		164 10716 - 164 10736	20	กรุงเทพ 205		
		164 10737 - 164 10767	30	กรุงเทพ 206		
		164 10768 - 164 10789	20	กรุงเทพ 207		
		164 10790 - 164 10810	20	กรุงเทพ 208		
		164 10811 - 164 10841	30	กรุงเทพ 209		
		164 10842 - 164 10856	15	กรุงเทพ 210		
		164 10857 - 164 10877	20	กรุงเทพ 211		
		164 10878 - 164 10903	25	กรุงเทพ 212		
		164 10907 - 164 60019	18	กรุงเทพ 213		
		167 00540 - 167 00625	1	กรุงเทพ 213		
			1,031			
1400-1600	๓๐ 319	144 10040 - 144 60114	22	กรุงเทพฯ 101	ปทุม 50 ข้อ ปัตตานี 3 ข้อ	
			22			
1400-1630	๓๐ 341	141 16986	1	ห้อง 10	ปัตตานี 10 ข้อ	
		143 10004 - 143 20190	116	ห้อง 10		
		144 15706	1	ห้อง 10		
			120			
1400-1630	๓๐ 201	141 00027 - 141 23080	10	ห้อง 4	ปทุม 70 ข้อ ปัตตานี 4 ข้อ	
		143 10162	1	ห้อง 4		
		151 12739	1	ห้อง 4		
			12			
1400-1700	๓๐ 353	141 13130	1	ห้อง 3	ปทุม 100 ข้อ ปัตตานี 2 ข้อ	
		143 10413 - 143 40268	15	ห้อง 3		
		144 10027 - 144 60115	70	ห้อง 3		
		153 30054	1	ห้อง 3		
		154 10227	1	ห้อง 3		
		155 10023	1	ห้อง 3		
			69			
1400-1700	๓๐ 241	144 60010 - 144 60116	12	ห้อง 3	ปัตตานี 6 ข้อ	
		145 10002 - 145 10010	2	ห้อง 3		
		154 60006	1	ห้อง 3		
		155 10136 - 155 20091	3	ห้อง 3		
			18			

วัน สอบ	เวลาสอบ เวลา	จำนวน วิชา	รหัสประจำตัวสอบ	จำนวน ข้อสอบ	สถานที่สอบ	จำนวน วิชา
๐.16 ต.ค. 16	1400-1630	๓๐ 106	141 00011 - 141 03033	100	ห้อง 2	
			141 03036 - 141 25247	60	ห้อง 2	ปัตตานี 1 ข้อ
			141 25281 - 141 25893	63	ห้อง 1	
			142 00239 - 142 40442	10	ห้อง 1	
			143 40070	1	ห้อง 1	
			144 10485 - 144 50631	4	ห้อง 1	
			146 00186 - 146 00299	1	ห้อง 1	
			151 10005 - 151 13343	397	ห้อง 1	
			152 10019 - 152 40447	5	ห้อง 1	
			153 10083	1	ห้อง 1	
			156 10223 - 156 11205	2	ห้อง 1	
			156 00145 - 156 01181	6	ห้อง 1	
			157 00000 - 157 00443	2	ห้อง 1	
			161 00113 - 161 04007	11	ห้อง 1	
			1,072			
1400-1630	๓๐ 103	141 00015 - 141 00933	150	ห้อง 2	ปัตตานี 4 ข้อ	
		141 00944 - 141 25885	200	ห้อง 2		
		141 25874 - 141 25884	4	ห้อง 1		
		142 01116 - 142 41009	10	ห้อง 1		
		143 10344 - 143 20351	2	ห้อง 1		
		144 13393 - 144 60001	3	ห้อง 1		
		146 00001 - 146 00570	107	ห้อง 1		
		147 00007	1	ห้อง 1		
		151 10000 - 151 11302	407	ห้อง 1		
		151 11704 - 151 13347	323	ห้อง 2		
		152 10308 - 152 30016	3	ห้อง 2		
		153 10001 - 153 30079	8	ห้อง 2		
		154 10468	1	ห้อง 2		
		155 20064	1	ห้อง 2		
		156 00001 - 156 01270	102	ห้อง 2		
		๑7 00500	1	ห้อง 2		
		161 01750	1	ห้อง 2		
			1,072			
1400-1700	๓๐ 104	141 00257 - 141 16257	7	กรุงเทพฯ 102	ปัตตานี 6 ข้อ	
		142 41329	1	กรุงเทพฯ 102		
		143 30364 - 143 40160	6	กรุงเทพฯ 102		
		144 13629 - 144 15458	8	กรุงเทพฯ 102		
		147 00178	9	กรุงเทพฯ 102		
		151 10353 - 151 12213	2	กรุงเทพฯ 102		
		153 10184	1	กรุงเทพฯ 102		
		161 10031	1	กรุงเทพฯ 102		
			17			
1400-1700	๓๐ 109	141 ๐๐5๓๐	1	ปัตตานี	ปัตตานี 6 ข้อ	
		142 41898	1	ปัตตานี		
		144 10172 - 144 10307	4	ปัตตานี		
		145 10003 - 145 ๒๐๑๑๒	10	ปัตตานี		
		151 12551	1	ปัตตานี		
		155 10003 - 155 30002	14	ปัตตานี		
		165 10079	1	ปัตตานี		
			17			
1400-1700	๓๐ 308	142 00071 - 142 43712	702	ปัตตานี	ปัตตานี 5 ข้อ	
		147 00013 - 147 00197	4	ปัตตานี		
		152 20169 - 152 40325	6	ปัตตานี		
			310			
1400-1630	๓๐ 103	141 00056 - 141 22567	15	ห้อง ๑/1	ปัตตานี 10 ข้อ	
		142 00549 - 142 40220	2	ห้อง ๑/1		
		143 30965	1	ห้อง ๑/1		
		144 10437 - 144 51101	29	ห้อง ๑/1		
		146 00004 - 146 00443	2	ห้อง ๑/1		
		151 10431 - 151 11833	2	ห้อง ๑/1		
		152 40746	1	ห้อง ๑/1		
		153 30135	1	ห้อง ๑/1		
		15 10168 - 154 60000	3	ห้อง ๑/1		
		156 00056 - 156 00251	3	ห้อง ๑/1		
		156 00396 - 156 01184	8	ห้อง ๑/1		

รายละเอียดรหัสประจำตัวสอบ พร้อมวันเวลาสถานที่และจำนวนข้อสอบ

ภาค ๑ ปีการศึกษา ๒๕๑๖

วัน สอบ	เวลาสอบ	จำนวน วิชา	รหัสประจำตัวสอบ	จำนวน ข้อสอบ	วิชา ที่สอบ	หมายเหตุ		
๑. 16 พ.ค. 16	1400-1630	PH 103	164 50001 - 164 50001	5	PH 3/3			
				133				
			1400-1700	PH 112	144 10077 - 144 60112	7	PH 3	ข้อสอบ 8 ข้อ
					145 10008 - 145 20021	4	PH 3	
					154 60002	1	PH 3	
					155 10004 - 155 30020	29	PH 3	
	157 00331	1			PH 3			
	1400-1630	PH 110	141 00012 - 141 06422	100	PH 1	ปรอท 120 ข้อ		
			141 06565 - 141 25894	245	PH 2			
			142 00043 - 142 43759	121	PH 2			
			143 10005 - 143 50023	54	PH 2			
			144 10007 - 144 12885	90	PH 2			
			144 12899 - 144 60117	83	PH 3			
			145 10007 - 145 50002	8	PH 3			
			146 00015 - 146 00565	44	PH 3			
			147 00003 - 147 00222	14	PH 3			
			151 10007 - 151 13345	327	PH 3			
			152 10045 - 152 40911	231	PH 3			
			153 10001 - 153 50095	114	PH 3			
			154 10002 - 154 10073	19	PH 3			
			154 10085 - 154 60011	147	PH 4			
			155 10006 - 155 40002	183	PH 4			
			156 00002 - 156 01270	304	PH 4			
			157 00002 - 157 00810	91	PH 4			
			161 00002 - 161 00355	323	PH 4			
			161 00356 - 161 00730	350	โครงการ			
			161 00731 - 161 00807	70	โครงการ 101			
			161 00808 - 161 00901	90	โครงการ 102			
			161 00902 - 161 00983	70	โครงการ 103			
			161 00984 - 161 01060	70	โครงการ 201			
			161 01061 - 161 01161	90	โครงการ 202			
			161 01162 - 161 01236	70	โครงการ 203			
			161 01237 - 161 01314	70	วิชา 101			
			161 01315 - 161 01410	90	วิชา 102			
			161 01411 - 161 01489	70	วิชา 103			
			161 01490 - 161 01564	70	วิชา 201			
			161 01565 - 161 01660	90	วิชา 202			
			161 01661 - 161 01744	70	วิชา 203			
			161 01745 - 161 01819	90	วิชา 101			
			161 01820 - 161 01938	90	วิชา 102			
			161 01939 - 161 02031	90	วิชา 103			
			161 02032 - 161 02112	70	วิชา 104			
161 02113 - 161 02192			70	วิชา 105				
161 02193 - 161 02269	70	วิชา 106						
161 02270 - 161 02368	90	วิชา 107						
161 02369 - 161 02472	90	วิชา 108						
161 02473 - 161 02570	90	วิชา 109						
161 02571 - 161 02597	25	โครงการ 101						
161 02598 - 161 02628	25	โครงการ 102						
161 02629 - 161 02656	25	โครงการ 103						
161 02657 - 161 02683	25	โครงการ 104						
11. ปรอท								
161 02684 - 161 02723	35	วิชา 1 104 101						
161 02724 - 161 02760	35	วิชา 1 104 102						
161 02761 - 161 02804	35	วิชา 1 104 103						
161 02805 - 161 02830	35	วิชา 1 104 104						
161 02831 - 161 02870	35	วิชา 1 104 201						
161 02871 - 161 02914	35	วิชา 1 104 202						
161 02915 - 161 02951	35	วิชา 1 104 203						
161 02952 - 161 02990	35	วิชา 1 104 204						
161 02991 - 161 03029	35	วิชา 2 104 101						
161 03030 - 161 03067	35	วิชา 2 104 102						
161 03068 - 161 03109	35	วิชา 2 104 103						
161 03110 - 161 03147	35	วิชา 2 104 104						

วัน สอบ	เวลาสอบ	จำนวน วิชา	รหัสประจำตัวสอบ	จำนวน ข้อสอบ	วิชา ที่สอบ	หมายเหตุ
๑. 16 พ.ค. 16	1400-1630	PH 110	161 03148 - 161 03185	35	วิชา 2 104 301	
			161 03186 - 161 03222	35	วิชา 2 104 302	
			161 03223 - 161 03259	35	วิชา 2 104 303	
			161 03260 - 161 03299	35	วิชา 2 104 304	
			161 03300 - 161 03338	35	วิชา 3 104 101	
			161 03339 - 161 03374	35	วิชา 3 104 102	
			161 03375 - 161 03412	35	วิชา 3 104 103	
			161 03413 - 161 03451	35	วิชา 3 104 104	
			161 03452 - 161 03505	50	วิชา 3 104 201	
			161 03506 - 161 03544	35	วิชา 3 104 202	
			161 03545 - 161 03585	35	วิชา 3 104 203	
			161 03586 - 161 03624	35	วิชา 3 104 204	
			161 03625 - 161 03668	35	วิชา 3 104 406	
			161 03669 - 161 03729	50	วิชา 3 104 301	
			161 03730 - 161 03769	35	วิชา 3 104 302	
			161 03770 - 161 03807	35	วิชา 3 104 303	
			161 03808 - 161 03846	35	วิชา 3 104 304	
			161 03847 - 161 03891	35	วิชา 3 104 305	
			161 03892 - 161 03951	50	วิชา 3 104 306	
			161 03952 - 161 04014	35	วิชา 3 104 401	
			161 04015 - 161 04055	35	วิชา 3 104 402	
			161 04056 - 161 04211	35	วิชา 3 104 403	
			161 04212 - 161 04231	18	วิชา 3 104 404	
			162 10008 - 162 10305	17	วิชา 3 104 404	
			162 10306 - 162 40249	50	วิชา 3 104 405	
			162 40250 - 162 41018	32	วิชา 4 104 101	
			163 10015 - 163 10040	3	วิชา 4 104 101	
			163 10041 - 163 50130	11	วิชา 4 104 102	
			164 10895 - 164 60020	3	วิชา 4 104 102	
			165 10078 - 165 50278	16	วิชา 4 104 103	
			166 00001 - 166 00005	5	วิชา 4 104 102	
			166 00006 - 166 00037	30	วิชา 4 104 103	
			166 00038 - 166 00074	35	วิชา 4 104 201	
			166 00075 - 166 00111	35	วิชา 4 104 202	
			166 00112 - 166 00148	35	วิชา 4 104 203	
			166 00149 - 166 00185	35	วิชา 4 104 204	
			166 00186 - 166 00237	50	วิชา 4 104 301	
			166 00238 - 166 00272	35	วิชา 4 104 302	
			166 00273 - 166 00310	35	วิชา 4 104 303	
			166 00311 - 166 00346	35	วิชา 4 104 304	
			166 00347 - 166 00383	35	วิชา 4 104 305	
			166 00384 - 166 00437	50	วิชา 4 104 306	
11. ปรอท						
166 00438 - 166 00473	35	วิชา 101				
166 00474 - 166 00509	35	วิชา 102				
166 00510 - 166 00542	30	วิชา 103				
11. ปรอท						
166 00543 - 166 00579	35	วิชา 1 104 101				
166 00580 - 166 00620	35	วิชา 1 104 102				
166 00621 - 166 00658	35	วิชา 1 104 103				
166 00659 - 166 00693	35	วิชา 1 104 104				
166 00694 - 166 00732	35	วิชา 1 104 201				
166 00733 - 166 00770	35	วิชา 1 104 202				
166 00771 - 166 00810	35	วิชา 1 104 203				
166 00811 - 166 00853	35	วิชา 2 104 101				
166 00854 - 166 00889	35	วิชา 2 104 102				
166 00890 - 166 00931	35	วิชา 2 104 103				
166 00932 - 166 00971	35	วิชา 2 104 104				
166 00972 - 166 01010	35	วิชา 2 104 109				
166 01011 - 166 01046	35	วิชา 2 104 201				
166 01048 - 166 01082	35	วิชา 2 104 202				
166 01083 - 166 01118	35	วิชา 2 104 203				
166 01119 - 166 01154	35	วิชา 2 104 204				
166 01156 - 166 01190	35	วิชา 2 104 205				

รายละเอียดรหัสประจำตัวสอบ พร้อมวันเวลาสถานที่และจำนวนข้อสอบไล่

ภาค ๑ ปีการศึกษา ๒๕๑๖

ร.ร.0601.033.0332/2516.03.special.1 [015-028]

วัน วันที่	เวลาสอบ เวลา	กลุ่ม วิชา	รหัสประจำตัวสอบ	จำนวน ข้อสอบ	สถานที่สอบ	หมายเหตุ			
พ. 16 พ. 16	1400-1630	PB 110	166 01191 - 166 01226	35	อาคาร 2 พด4 206				
			166 01227 - 166 01264	35	อาคาร 2 พด4 301				
			166 01265 - 166 01299	35	อาคาร 2 พด4 302				
			166 01300 - 166 01336	35	อาคาร 2 พด4 303				
			166 01337 - 166 01373	35	อาคาร 2 พด4 304				
			166 01374 - 166 01410	35	อาคาร 2 พด4 305				
			166 01412 - 166 01447	35	อาคาร 2 พด4 306				
			166 01448 - 166 01607	137	อาคาร 3				
			167 00003 - 167 00107	13	อาคาร 3				
			167 00140 - 167 01032	90	อาคาร 4				
							600		
			1400-1630	PB 315	141 05017 - 141 21643		17	ห้อง 9/1	ปริมัย 5 ขอ
					142 00385 - 142 06996		3	ห้อง 9/1	
					143 30033 - 143 40058		8	ห้อง 9/1	
					144 15577 - 144 50094		2	ห้อง 9/1	
146 00002 - 146 00278	50	ห้อง 9/1							
146 00279 - 146 00572	36	ห้อง 9/3							
156 00010 - 156 01210	42	ห้อง 9/3							
					158				
1400-1630	BO 160	141 00040 - 141 25199	8	ห้อง 10	ปริมัย 120 ขอ				
		142 00315 - 142 41623	2	ห้อง 10					
		143 10103 - 143 40403	10	ห้อง 10					
		144 10043 - 144 51037	48	ห้อง 10					
		153 10055 - 153 50065	6	ห้อง 10					
				74					
1400-1630	PB 323	143 10090 - 143 50018	54	ห้อง 4	ปริมัย 5 ขอ				
		144 10009 - 144 15770	115	ห้อง 4					
		153 20007 - 153 40043	11	ห้อง 4					
				180					
1400-1630	PB 354	142 00096 - 142 42415	2	ห้อง 9/2	ปริมัย 60 ขอ อิมัย 2 ขอ				
		143 10044 - 143 40512	25	ห้อง 9/2					
		144 10049 - 144 13876	7	ห้อง 9/2					
		153 20037 - 153 20053	2	ห้อง 9/2					
				36					

วัน วันที่	เวลาสอบ เวลา	กลุ่ม วิชา	รหัสประจำตัวสอบ	จำนวน ข้อสอบ	สถานที่สอบ	หมายเหตุ					
พ. 17 พ. 16	0900-1200	BO 103	141 00001 - 141 25093	199	ห้อง 4	ปริมัย 100 ขอ อิมัย 1 ขอ					
			142 00561 - 142 43035	20	ห้อง 4						
			143 10040 - 143 50015	99	ห้อง 4						
			144 10072 - 144 51100	66	ห้อง 4						
			146 00188 - 146 00393	2	ห้อง 4						
			147 00167 - 147 00200	2	ห้อง 4						
			151 10030 - 151 13040	142	ห้อง 4						
			151 13077 - 151 13347	41	ห้อง 5						
			152 10181 - 152 40746	14	ห้อง 5						
			153 10001 - 153 50098	93	ห้อง 5						
			154 10115 - 154 60007	46	ห้อง 5						
			155 10023 - 155 30004	10	ห้อง 5						
			156 00682 - 156 01222	4	ห้อง 5						
			157 00034 - 157 00748	5	ห้อง 5						
			161 00024 - 161 04227	211	ห้อง 5						
			163 10040 - 163 50024	6	ห้อง 5						
			164 10023 - 164 60022	94	ห้อง 5						
			166 00769	1	ห้อง 5						
							1,055				
			0900-1100	BO 318	144 10062 - 144 15760		25	ห้อง 4	ปริมัย 50 ขอ อิมัย 3 ขอ		
										25	
			0900-1130	BO 251	141 06065		1	ห้อง 4	ปริมัย 10 ขอ		
					142 00385 - 142 41163		2	ห้อง 4			
					143 10031 - 143 50019		43	ห้อง 4			
					144 10038 - 144 10805		4	ห้อง 4			
					144 10822 - 144 15706		5	ห้อง 4			
					153 10008 - 153 10250		25	ห้อง 4			
										30	
					0900-1130		PB 211	141 00996		1	อาคาร 1
			143 10008 - 143 10320	24				อาคาร 1			
			143 10341 - 143 50022	21				อาคาร 1			
			151 10236 - 151 11916	4				อาคาร 1			
			151 11971 - 151 12357	2				อาคาร 1			
			153 50001 - 153 50051	23				อาคาร 1			
			153 50054 - 153 50087	17				อาคาร 1			
				90							
0900-1130	PB 332	143 20340 - 143 30194	35	อาคาร 1		ปริมัย 30 ขอ อิมัย 6 ขอ อิมัย 4 ขอ					
		143 30201 - 143 30504	35	อาคาร 1							
		143 30545 - 143 30951	35	อาคาร 1							
		143 30952 - 143 40905	7	อาคาร 1							
		144 10136 - 144 15745	20	อาคาร 1							
		153 10161 - 153 30094	3	อาคาร 1							
							135				
		0900-1130	LA 122	141 00012 - 141 01167	40		ห้อง 9/2	ปริมัย 60 ขอ อิมัย 1 ขอ			
				141 01176 - 141 05281	60		ห้อง 9/3				
				141 04308 - 141 08698	120		ห้อง 10				
141 08707 - 141 10643	50			คัมภีร์ 101							
142 10716 - 142 12494	50			คัมภีร์ 102							
141 12500 - 141 14590	50			คัมภีร์ 103							
141 14706 - 141 16080	40			คัมภีร์ 104							
141 16113 - 141 17762	40			คัมภีร์ 105							
141 17769 - 141 19879	40			คัมภีร์ 106							
141 19887 - 141 22909	50			คัมภีร์ 107							
141 22925 - 141 25627	50			คัมภีร์ 108							
141 25634 - 141 25893	38			คัมภีร์ 109							
142 00239 - 142 03896	3			คัมภีร์ 109							
143 40070	1			คัมภีร์ 109							
146 00459	1			คัมภีร์ 109							
151 10003 - 151 10011	5			คัมภีร์ 109							
151 10011 - 151 10355	60			คัมภีร์ 109							
151 10356 - 151 10810	60			คัมภีร์ 109							
151 10816 - 151 11311	60	คัมภีร์ 109									

รายละเอียดรหัสประจำตัวสอบ พร้อมวันเวลาสถานที่และจำนวนข้อสอบได้

ภาค ๑ ปีการศึกษา ๒๕๑๖

ม.ร.0601.033.0332/2516.03.special.1 [016-028]

วัน	เวลาสอบ	ประเภทวิชา	รหัสประจำตัวสอบ	จำนวนข้อสอบ	สถานที่สอบ	พยานสอบ			
							วัน	เวลา	วิชา
พ.17ก.16	0900-1130	LA 122	151 11317 - 151 11573	40	เคมี	204			
			151 11573 - 151 11919	40	เคมี	205			
			151 11924 - 151 12254	40	เคมี	206			
			151 12257 - 151 12675	60	เคมี	207			
			151 12683 - 151 13156	50	เคมี	208			
			151 13168 - 151 13334	24	เคมี	209			
			152 10020 - 152 30016	5	เคมี	209			
			153 10083	1	เคมี	209			
			155 10269	1	เคมี	209			
			156 00215 - 156 01029	5	เคมี	209			
			161 00830	1	เคมี	209			
							1097		
			0900-1130	LA 204	141 00003 - 141 02600	200	คณิต	4	คณิต 4 ข
					141 02691 - 141 10951	600	คณิต		
					141 10965 - 141 15663	520	คณิต	1	
141 10736 - 141 25891	330	คณิต			2				
142 03100 - 142 43132	6	คณิต			2				
143 20289	1	คณิต			2				
144 12027 - 144 50810	4	คณิต			2				
146 00167	1	คณิต			2				
151 10002 - 151 10779	170	คณิต			2				
151 10779 - 151 12012	520	คณิต			6				
151 12023 - 151 13343	66	คณิต			9/1				
152 40360	1	คณิต			9/1				
154 10468	1	คณิต			9/1				
156 00110 - 156 01101	8	คณิต			9/1				
161 02008 - 161 02257	3	คณิต			9/1				
				1410					
0900-1130	LA 230	141 00500 - 141 22533	5	สังคม	101	สังคม 4 ข			
		142 02497 - 142 07196	2	สังคม	101				
		143 10379 - 143 30265	3	สังคม	101				
		146 00002 - 146 00126	50	สังคม	101				
		146 00127 - 146 00294	50	สังคม	102				
		146 00295 - 146 00540	32	สังคม	103				
		156 00001 - 156 00027	8	สังคม	103				
		156 00028 - 156 00181	40	สังคม	201				
		156 00183 - 156 00420	50	สังคม	202				
		156 00424 - 156 00596	40	สังคม	203				
		156 00597 - 156 00755	40	สังคม	301				
		156 00756 - 156 00967	40	สังคม	102				
		156 00969 - 156 01219	34	สังคม	103				
						372			
		0900-1130	LA 335	142 00003 - 142 01508	50	คณิต	1	คณิต 4 ข	
142 01517 - 142 40250	170			ไร้มติ					
142 40262 - 142 42791	200			คณิต					
142 42897 - 142 42488	15			สถิติ มร.211					
142 42497 - 142 42713	15			สถิติ มร.212					
142 42720 - 142 42944	15			สถิติ มร.213					
142 42954 - 142 43174	15			สถิติ มร.214					
142 43177 - 142 43679	15			สถิติ มร.215					
142 43682 - 142 43726	15			สถิติ มร.216					
142 43738 - 142 43764	15			สถิติ มร.225					
142 43765	1			สถิติ มร.226					
144 43766	1			สถิติ มร.226					
147 00019 - 147 00209	5			สถิติ มร.226					
152 10001 - 152 40900	17			สถิติ มร.226					
157 00010 - 157 00821	7			สถิติ มร.226					
				566					
0900-1130	PO 205	141 10162	1	คณิต	3	คณิต 5 ข			
		142 43276	1	คณิต	3				
		143 10011 - 143 50006	13	คณิต	3				
		144 10010 - 144 60020	56	คณิต	3				
		153 40044 - 153 50044	2	คณิต	3				
		154 10206 - 154 50089	8	คณิต	3				
		156 00834	1	คณิต	3				
				82					

วัน	เวลาสอบ	ประเภทวิชา	รหัสประจำตัวสอบ	จำนวนข้อสอบ	สถานที่สอบ	พยานสอบ			
							วัน	เวลา	วิชา
พ.17ก.16	1300-1700	AD 202	142 00052 - 142 40509	90	คณิต	3			
			142 40593 - 142 40753	20	คณิต	102			
			142 40755 - 142 41261	60	คณิต	103			
			142 41270 - 142 41497	20	คณิต	104			
			142 41490 - 142 42460	60	คณิต	106			
			142 42497 - 142 43017	25	คณิต	107			
			142 43025 - 142 43203	15	คณิต	108			
			142 43327 - 142 43651	20	คณิต	109			
			142 43679 - 142 43731	20	คณิต	111			
			142 43741 - 142 43763	11	คณิต	111			
							311		
			1400-1700	CA 200	141 10992	1	คณิต	102	คณิต 4 ข
					142 00030 - 142 12496	2	คณิต	102	คณิต 3 ข
					146 10096 - 146 60034	1	คณิต	108	
					151 10010 - 151 20021	13	คณิต	102	
152 20029 -	1	คณิต			103				
147 00021 - 147 00207	7	คณิต			103				
154 60006	1	คณิต			103				
155 10030 - 155 10061	51	คณิต			103				
155 10329 - 155 30021	29	คณิต			106				
157 00528 - 157 00021	3	คณิต			106				
165 20010 - 165 20041	2	คณิต			106				
					131				
1400-1700	CA 313	141 00259			1	เคมี	101	คณิต 101 ข	
		142 43115			1	เคมี	101	คณิต 1 ข	
		143 30021 - 143 40106			1	เคมี	101		
		144 10000 - 144 10700	29	เคมี	101				
		144 10720 - 144 11697	35	เคมี	102				
		144 11777 - 144 13609	35	เคมี	103				
		144 13610 - 144 15005	30	เคมี	104				
		144 15119 - 144 15751	30	เคมี	105				
		144 15759 - 144 60026	13	เคมี	106				
		153 30030 - 153 40045	3	เคมี	106				
		154 10000 - 154 10007	11	เคมี	106				
		154 10071 - 154 10199	35	เคมี	107				
		154 10208 - 154 10325	35	เคมี	101				
		154 10330 - 154 10591	36	เคมี	109				
		155 50002 - 155 50003	2	เคมี	109				
				301					
1400-1600	CA 314	143 20023 - 143 30303	2	คณิต	1	คณิต 3 ข			
		144 10001 - 144 15770	31	คณิต	1	คณิต 2 ข			
				45					
1400-1600	CA 315	144 10035 - 144 15603	21	คณิต	1	คณิต 6 ข			
		145 10023 - 145 50003	3	คณิต	1	คณิต 5 ข			
151 10241	1	คณิต	1						
				25					
1400-1700	CA 333	141 10009 - 141 60111	171	ไร้มติ		คณิต 150 ข			
		145 10019	1	ไร้มติ					
		151 10061 - 151 10230	1	ไร้มติ					
				173					
1400-1630	CA 323	143 10019 - 143 50009	19	สถิติ	2	คณิต 60 ข			
		144 10013 - 144 50027	15	สถิติ	2	คณิต 4 ข			
				34					
1400-1630	PR 202	141 00741 - 141 24002	10	คณิต	207	คณิต 70 ข			
		143 10009 - 143 40359	5	คณิต	207	คณิต 11 ข			
				15					
1400-1630	PR 233	143 10005 - 143 50022	15	คณิต	206	คณิต 1 ข			
		153 50006 - 153 50030	15	คณิต	206				
		153 50031 - 153 50090	21	คณิต	209				
				51					
1400-1700	CA 354	143 10160 - 143 40960	16	คณิต	110	คณิต 100 ข			
		144 10102 - 144 10563	5	คณิต	110	คณิต 2 ข			
		144 10570 - 144 60115	19	คณิต	111				
		154 60244 - 154 60000	2	คณิต	111				
				42					
1400-1700	CA 103	141 03633	1	คณิต	3	คณิต 5 ข			
		143 10230 - 143 40511	4	คณิต	3				
		146 00031 - 146 00192	3	คณิต	3				
		151 10403 - 151 12916	9	คณิต	3				
		153 10027 - 153 50090	13	คณิต	3				
		156 00006 - 156 00725	6	คณิต	3				
				39					
1400-1630	CA 104	141 10001 - 141 30261	20	คณิต	202	คณิต 3 ข			
		143 30311 - 143 30640	20	คณิต	203	คณิต 5 ข			

รายละเอียดรหัสประจำตัวสอบ พร้อมวันเวลาสถานที่และจำนวนข้อสอบได้

ภาค ๑ ปีการศึกษา ๒๕๑๖

วัน วันที่	เวลาสอบ เวลา	จำนวน วิชา	รหัสประจำตัวสอบ	จำนวน ข้อสอบ	สถานที่สอบ	หมายเหตุ
พ. 17 ก. 16	1400-1700	HI 406	111 30661 - 111 40509	23	เลขทศ 201	
			114 10165 - 114 10330	2	เลขทศ 201	
			144 10282 - 144 15700	9	เลขทศ 205	
			152 10267	1	เลขทศ 205	
			153 30005 - 153 30076	12	เลขทศ 205	
	1400-1630	LA 130	141 00160 - 141 24166	13	เลขทศ 211	
			142 00005 - 142 40500	12	เลขทศ 211	
			142 41090 - 142 43069	5	เลขทศ 212	
			143 10314 - 143 30351	3	เลขทศ 212	
			144 11908	1	เลขทศ 212	
			146 00010 - 146 00000	16	เลขทศ 212	
			146 00008 - 146 00173	20	เลขทศ 213	
			146 00175 - 146 00375	50	ครูผู้ 101	
			146 00370 - 146 00532	50	ครูผู้ 102	
			146 00534 - 146 00570	15	ครูผู้ 103	
1400-1630	LA 208	147 00067	1	ครูผู้ 103		
		151 10610 - 151 12972	7	ครูผู้ 103		
		152 20291 - 152 40741	5	ครูผู้ 103		
		153 10001 - 153 30079	2	ครูผู้ 103		
		155 20061	1	ครูผู้ 103		
		156 03008 - 156 00097	19	ครูผู้ 103		
		156 00099 - 156 00369	40	ครูผู้ 104		
		156 00370 - 156 00537	40	ครูผู้ 105		
		156 00530 - 156 00653	40	ครูผู้ 106		
		156 00656 - 156 00051	50	ครูผู้ 107		
		156 00055 - 156 01114	50	ครูผู้ 108		
		156 01119 - 156 01277	50	ครูผู้ 109		
		157 00103	1	ครูผู้ 109		
		166 01016	1	ครูผู้ 109		
		1400-1630	LA 305	141 00015 - 141 01396	13	สข 2
141 01397 - 141 03900	20			สข 4		
141 03916 - 141 14770	70			สข		
141 14776 - 141 25007	40			สข 1		
142 00657 - 142 40444	3			สข 1		
143 20209	1			สข 1		
146 00167 - 146 00299	2			สข 1		
151 10008 - 151 10112	15			สข 1		
151 10137 - 151 11201	70			สข/1		
151 11205 - 151 11059	70			สข/3		
151 11060 - 151 13320	10			สข10		
152 10020 - 152 10300	2			สข10		
156 00090	1			สข10		
157 00000	1			สข10		
1400-1630	LI 211			142 00315 - 142 43035	7	เลขทศ 202
		143 10015 - 143 10337	10	เลขทศ 202		
		143 10340 - 143 30127	25	เลขทศ 203		
		143 30545 - 143 50017	0	เลขทศ 204		
		144 10220 - 144 14009	17	เลขทศ 204		
		144 15691 - 144 50306	12	เลขทศ 205		
		151 12330 - 151 12942	3	เลขทศ 205		
		152 20009 - 152 40770	4	เลขทศ 205		
		153 10007 - 153 10012	4	เลขทศ 205		
		153 10010 - 153 10007	30	เลขทศ 206		
		153 10000 - 153 10139	25	เลขทศ 207		
		153 10143 - 153 10201	25	เลขทศ 208		
		153 10202 - 153 10219	30	เลขทศ 209		
		153 20049 - 153 50069	10	เลขทศ 210		
		154 10002 - 154 10010	5	เลขทศ 210		
154 10021 - 154 10220	25	เลขทศ 211				
154 10230 - 154 10407	25	เลขทศ 212				
154 10412 - 154 10571	17	เลขทศ 213				
155 10103 - 155 10469	3	เลขทศ 213				
156 00056 - 156 01005	2	เลขทศ 213				
157 00005 - 157 00679	1	เลขทศ 213				

วัน วันที่	เวลาสอบ เวลา	จำนวน วิชา	รหัสประจำตัวสอบ	จำนวน ข้อสอบ	สถานที่สอบ	หมายเหตุ
พ. 17 ก. 16	1400-1700	KA 323	113 10460	1	เลขทศ 100	ข้อที่ 7 ข
			141 11420	1	เลขทศ 100	
			145 10003 - 145 20012	8	เลขทศ 100	
			155 10210	1	เลขทศ 100	
				11		
	1400-1700	MP 203	144 10172 - 144 60112	5	เลขทศ 107	
			145 10001 - 145 10037	5	เลขทศ 107	
			155 10004 - 155 20097	11	เลขทศ 107	
	1400-1630	PC 267	113 10091 - 113 40101	5	สข/2	
			144 10499 - 144 60099	19	สข/2	
			153 10219 - 153 50072	4	สข/2	
			154 10166 - 154 50090	11	สข/2	
				13		
	1400-1700	PC 303	144 10247 - 144 51079	17	เลขทศ 109	
				17		
1400-1630	PT 335	143 10020 - 143 30411	20	เลขทศ 200		
		143 30361 - 143 50002	11	เลขทศ 210		
1400-1630	BO 103	11 00012 - 111 25106	303	สข 2		
		42 00015 - 142 43739	95	สข 2		
		43 10103 - 143 50013	30	สข 2		
		44 10011 - 144 60113	75	สข 2		
		46 00015 - 146 00547	10	สข 2		
		47 00006 - 147 00221	17	สข 2		
		51 10011 - 151 13344	260	สข 2		
		52 10013 - 152 40910	153	สข 2		
		53 10019 - 153 50061	41	สข 2		
		54 10007 - 154 10576	42	สข 2		
		54 10579 - 154 60011	9	สข 3		
		55 10011 - 155 30085	36	สข 3		
		56 00005 - 156 01273	57	สข 3		
		57 00017 - 157 00020	191	สข 3		
		61 00002 - 161 00575	507	สข 3		
61 00576 - 161 01750	1,050	สข 4				
61 01761 - 61 02965	1,250	สข 5				
61 02967 - 61 03231	959	สข 6				
62 10002 - 162 10110	51	สข 6				
62 10112 - 162 20207	300	สข 6				
62 20200 - 162 20325	31	สข 6				
62 20327 - 162 20413	60	สข 6				
62 20414 - 162 20499	70	สข 6				
62 20500 - 162 30022	90	สข 6				
62 30025 - 162 30127	70	สข 6				
62 30123 - 162 40053	70	สข 6				
62 30051 - 162 40167	90	สข 6				
62 40160 - 162 40271	70	สข 6				
62 40272 - 162 40370	70	สข 6				
62 40371 - 162 40492	90	สข 6				
62 40493 - 162 40570	70	สข 6				
62 40573 - 162 40667	70	สข 6				
62 40660 - 162 40769	90	สข 6				
62 40770 - 162 40859	70	สข 6				
62 40860 - 162 41003	110	สข 6				
62 41005 - 162 41022	13	สข 6				
63 10002 - 163 10001	77	สข 6				
63 10002 - 163 10195	110	สข 6				
63 10196 - 163 10260	70	สข 6				
63 10269 - 163 10340	70	สข 6				
63 10341 - 163 20031	70	สข 6				
63 20032 - 163 30096	110	สข 6				
63 30097 - 163 40005	90	สข 6				
63 40006 - 163 50095	110	สข 6				
63 50096 - 163 50142	43	สข 6				
64 10001 - 164 10010	17	สข 6				
64 10020 - 164 10104	60	สข 6				
64 10105 - 164 10197	60	สข 6				
64 10190 - 164 10203	60	สข 6				
64 10204 - 164 10335	35	สข 6				
64 10336 - 164 10302	35	สข 6				
64 10303 - 164 10424	35	สข 6				
64 10425 - 164 10472	35	สข 6				
64 10473 - 164 10523	35	สข 6				
64 10524 - 164 10576	35	สข 6				
64 10577 - 164 10632	35	สข 6				
64 10633 - 164 10685	35	สข 6				
64 10686 - 164 10740	35	สข 6				
64 10741 - 164 10790	35	สข 6				
64 10791 - 164 10834	35	สข 6				

รายละเอียดรหัสประจำตัวสอบ พร้อมวันเวลาสถานที่และจำนวนข้อสอบได้

ภาค ๑ ปีการศึกษา ๒๕๑๖

ม.๓.0601.033.0332/2516.03.special.1 [019-028]

วัน วันที่	เวลาสอบ เวลา	จำนวน วิชา	รหัสประจำตัวสอบ	จำนวน ข้อสอบ	สถานที่สอบ	หมายเหตุ				
							วิชา			
ศก.10กท.16	0900-1130	323	143 10348-143 10405	2	ศรีบูร 201	ปริมาณ 100 ข้อ				
			144 10007-144 10325	58	ศรีบูร 201					
			144 10325-144 10570	50	ศรีบูร 202					
			144 10584-144 10981	60	ศรีบูร 203					
			144 10988-144 11437	40	ศรีบูร 204					
			144 11517-144 12879	40	ศรีบูร 205					
			144 12885-144 13963	40	ศรีบูร 206					
			144 13967-144 15145	60	ศรีบูร 207					
			144 15274-144 60004	50	ศรีบูร 208					
			144 60008-144 60115	2	ศรีบูร 209					
			145 10023-145 50003	3	ศรีบูร 209					
			146 00433	1	ศรีบูร 209					
			153 10057	1	ศรีบูร 209					
			154 10015-154 10539	28	ศรีบูร 209					
			155 20063	1	ศรีบูร 209					
							636			
1400-1630	0920	248	151 09121-151 20534	3	ไรทรง	ปริมาณ 100 ข้อ				
			152 09111-152 13035	8	ไรทรง					
			153 10130-153 20050	39	ไรทรง					
			153 20059-153 50010	10	ไร.					
			154 10390-154 50133	11	ไร.					
			154 12330-154 10952	2	ไร.					
			150 20009-150 40005	4	ไร.					
			155 10001-155 50012	112	ไร.					
			153 50015-153 50091	22	สอบแนว 101					
			151 10002-151 10135	10	สอบแนว 101					
			151 10150-151 10195	50	สอบแนว 102					
			151 10172-151 50027	11	สอบแนว 103					
			150 10270-150 10190	2	สอบแนว 103					
							310			
			1100-1700	08	223		151 00220-151 03700	10	ธอ 1	ปริมาณ 150 ข้อ
							152 00045-152 11929	8	ธอ 10	
153 10001-153 20000	12	ธอ 10								
151 10001-151 00117	11	ธอ 10								
153 10057-153 20010	3	ธอ 10								
151 10207-151 60012	5	ธอ 10								
150 10351-150 10101	2	ธอ 10								
						59				
1100-1700	08	221				151 00502-151 21701	71	ธอ 3	ปริมาณ 160 ข้อ	
						152 10013-152 13767	129	ธอ 3		
			153 10010-153 50002	10	ธอ 3					
			151 10173-151 60112	15	ธอ 3					
			152 00045-152 00100	7	ธอ 3					
			151 10010-151 11701	2	ธอ 3					
			152 10001-152 10000	135	ธอ 3					
			153 20010-153 30109	3	ธอ 3					
			151 10110	1	ธอ 3					
			155 10293-155 20039	5	ธอ 3					
			156 00611-156 00753	3	ธอ 3					
			157 00010-157 00115	61	ธอ 3					
			162 10210-162 10021	2	ธอ 3					
			157 00300-157 00790	1	ธอ 3					
							300			
1100-1630	08	111	151 20160-151 15305	10	เบงกต 102	ปริมาณ 150 ข้อ				
			151 16172-151 25730	13	เบงกต 103					
			152 00003-152 09921	107	เบงกต 103					
			152 05350-152 10307	50	เบงกต 104					
			152 10300-152 08691	127	เบงกต 106					
			152 12754-152 13755	32	เบงกต 107					
			153 10012-153 10017	10	เบงกต 107					
			153 10218-153 10340	30	เบงกต 100					
			153 10354-153 10100	20	เบงกต 109					
			153 10500-153 50000	5	เบงกต 110					
			151 10027-151 10901	35	เบงกต 110					
			151 11030-151 13214	41	เบงกต 111					
			151 13195-151 00004	50	เบงกต 202					
			155 00020-155 00090	2	เบงกต 203					
			156 00109-156 00326	10	เบงกต 203					
			154 00329-154 00514	50	เบงกต 204					
			152 00515-152 00572	11	เบงกต 205					
			157 00005-157 00001	6	เบงกต 205					
			157 00022-157 00217	60	เบงกต 206					
			157 00224-157 00225	2	เบงกต 207					
			151 10230-151 13170	16	เบงกต 207					
			152 10033-152 10560	32	เบงกต 207					
			152 10016-152 10000	10	เบงกต 208					
			153 10010-153 10029	40	เบงกต 208					
			153 10065-153 50090	42	เบงกต 209					
			151 10019-151 10111	10	เบงกต 209					
			151 10117-151 10251	30	เบงกต 210					
			151 10201-151 60011	11	เบงกต 211					
			155 10151-155 20001	5	เบงกต 211					
			156 00005	1	เบงกต 211					
			156 00008-156 00372	50	เบงกต 212					
156 00373-156 00030	50	เบงกต 213								

วัน วันที่	เวลาสอบ เวลา	จำนวน วิชา	รหัสประจำตัวสอบ	จำนวน ข้อสอบ	สถานที่สอบ	หมายเหตุ				
							วิชา			
ศก.10กท.16	1400-1630	08	101	156 00611-156 00021	30	สาวิศ มร.211				
				156 00027-156 01037	30	สาวิศ มร.212				
				156 01030-156 01195	30	สาวิศ มร.213				
				156 01197-156 01244	30	สาวิศ มร.214				
				156 01246-156 01277	25	สาวิศ มร.215				
				157 00011-157 00112	5	สาวิศ มร.215				
				157 00155-157 00756	19	สาวิศ มร.216				
				162 10150-162 10205	4	สาวิศ มร.216				
				163 10002-163 10009	7	สาวิศ มร.216				
								70	สอบแนว 201	
								90	สอบแนว 202	
								70	สอบแนว 203	
								70	เบงกต 101	
								90	เบงกต 102	
								70	เบงกต 103	
								70	เบงกต 201	
								80	เบงกต 202	
								70	เบงกต 203	
								60	ศรีบูร 101	
								1	ศรีบูร 101	
								4	ศรีบูร 101	
								19	ศรีบูร 101	
								50	ศรีบูร 102	
								90	ศรีบูร 103	
								70	ศรีบูร 104	
								70	ศรีบูร 105	
								70	ศรีบูร 106	
								90	ศรีบูร 107	
								90	ศรีบูร 108	
								90	ศรีบูร 109	
								110	ศรีบูร 201	
								90	ศรีบูร 202	
				110	ศรีบูร 203					
				70	ศรีบูร 204					
				70	ศรีบูร 205					
				70	ศรีบูร 206					
				110	ศรีบูร 207					
				50	ศรีบูร 208					
				57	ศรีบูร 209					
				1	ศรีบูร 209					
				1033						
1400-1630	08	101	153 10031-153 30151	35	สาวิศ 101	ปริมาณ 120 ข้อ ปริมาณ 5 ข้อ เบงกต 3 ข้อ				
			153 30201-153 30504	35	สาวิศ 102					
			153 30509-153 40260	31	สาวิศ 103					
			151 10005-151 10713	8	สาวิศ 103					
			151 10733-151 60009	10	สาวิศ 101					
			152 00000	1	สาวิศ 104					
				0	สาวิศ 101					
				7	สาวิศ 101					
				137						
1400-1700	08	253	153 10007-153 10513	10	ธอ 9/2	ปริมาณ 5 ข้อ				
			151 11356	1	ธอ 9/1					
			153 20052-153 20063	11	ธอ 9/0					
				30						
1400-1700	08	103	151 00016-151 25092	11	ธอ 1	ปริมาณ 100 ข้อ				
			152 00239-152 00005	0	ธอ 1					
			152 00366-152 10305	10	ธอ 1					
			151 10307-151 30554	20	ธอ 3					
			153 30022-153 50011	37	ธอ					
			151 10007-151 60031	90	ธอ					
			150 00030	1	ธอ					
			157 00143-157 00206	2	ธอ					
			151 10110-151 13315	97	ธอ					
			152 10000-152 10050	20	ธอ					
			153 10050-153 50007	20	ธอ					
			151 10000-151 00007	90	ธอ					
			155 10027	1	ธอ					
			156 00151-156 01179	7	ธอ					
			157 00350-157 00792	5	ธอ					
			161 00065-161 01077	9	ธอ					
			162 10001-162 20264	305	ธอ					
			162 20266-162 20590	513	ธอ 4					
			162 10691-162 11083	119	ธอ 5					
			161 10001-161 10565	391	ธอ 5					
			161 10566-161 60004	297	ธอ 6					
			167 00013-167 01006	213	ธอ 6					
			167 01011-167 01077	1	ธอ 9/2					
							1080			
			1400-1700	08	111		151 09250-151 22005	10	ธอ 1	ปริมาณ 100 ข้อ
							152 00010-152 01071	10	ธอ 1	
							152 01090-152 10704	133	ธอ 2	
152 10317-152 13759	100	ธอ 3								
152 13750-152 13753	3	ธอ 4								
151 10013-151 10113	10	ธอ 4								
155 00001-155 00001	10	ธอ 4								
157 00005-157 00222	10	ธอ 4								

รายละเอียดรหัสประจำตัวสอบ พร้อมวันเวลาสถานที่และจำนวนข้อสอบได้

ภาค ๑ ปีการศึกษา ๒๕๑๖

วัน เวลาสอบ		จำนวนวิชา	รหัสประจำตัวสอบ	จำนวนข้อสอบ	เวลาสอบ	หมายเหตุ		
วัน	เวลา							
ค.ร. ๑๐๓. 10	14:00-17:00	๓๓ 111	151 12163-151 12615	2	๒๐ ๑			
			152 13008-152 40030	17	๒๐ 1			
			152 40040-152 40911	197	๒๐			
			153 10017-153 50001	3	๒๐			
			154 10753-154 50063	15	๒๐			
			155 10006-155 50001	114	๒๐			
			156 00030-156 01270	6	๒๐			
			157 00010-157 00022	153	๒๐			
			161 00262-161 01106	2	๒๐			
			162 10502-162 20199	206	๒๐			
			162 20203-162 40626	540	๒๐ 1			
			162 40627-162 41021	225	๒๐ 2			
			163 30010	1	๒๐ 2			
			164 10003-164 60020	109	๒๐ 2			
			165 10301-165 10211	205	๒๐ 2			
			165 10212-165 30310	320	๒๐ 3			
			165 30311-165 30900	540	๒๐ 4			
			165 30901-165 50205	540	๒๐ 5			
			165 50206-165 50351	139	๒๐ 6			
			167 00001-167 00619	401	๒๐ 6			
			167 00620-167 00732	00	๒๐ 9/1			
			167 00733-167 00035	00	๒๐ 9/3			
			167 00036-167 01036	127	๒๐ 10			
			167 01037-167 01062	17	๒๐ ๒๕ ๒๕, 225			
			167 01063-167 01092	21	๒๐ ๒๕ ๒๕, 226			
					1,610			
			1400-1700	๓๓ 210	144 10034-144 60022	10	๒๐ 9/3	เปลี่ยน 0 ๒๐
					145 10311-145 10010	9	๒๐ 9/3	
					151 10300	1	๒๐ 9/3	
					155 10004-155 30020	27	๒๐ 9/3	
					55			
			1400-1630	๒๐ 265	144 50008-144 50927	25	๒๐ ๑๐ 101	เปลี่ยน 5 ๒๐
					144 50954-144 51003	7	๒๐ ๑๐ 102	
					151 50008-151 50959	2	๒๐ ๑๐ 102	
					33			
1400-1700	๒๒ 203	141 17121	1	๒๐ ๒	เปลี่ยน 1 ๒๐			
		142 07017-142 4773	129	๒๐ ๒				
		142 04777-142 61115	270	๒๐ 1				
		142 41415-142 43701	125	๒๐ 1				
		141 10009-144 60116	252	๒๐ 1				
		145 10001 145 50003	20	๒๐ 1				
		147 00001-147 00226	56	๒๐ 1				
		151 11033	1	๒๐ 1				
		152 10006-152 20175	35	๒๐ 1				
		152 20170-152 40906	171	๒๐ 2				
		151 10020-151 60006	35	๒๐ 2				
		155 10003-155 40002	104	๒๐ 2				
		157 00010-157 00021	115	๒๐ 2				
				1,325				
		1400-1700	๒๒ 332	142 10696	1	๒๐ 9/1	เปลี่ยน 5 ๒๐	
141 50201	1			๒๐ 9/1				
145 20003-145 20025	11			๒๐ 9/1				
		13						

วัน เวลาสอบ		จำนวนวิชา	รหัสประจำตัวสอบ	จำนวนข้อสอบ	เวลาสอบ	หมายเหตุ		
วัน	เวลา							
ค.ร. ๑๐๓. 10	09:00-11:00	๒๒ 103	152 20009 - 152 40994	104	๒๐			
			153 10017 - 153 50098	32	๒๐			
			154 10011 - 154 50101	69	๒๐			
			155 10009 - 155 30028	34	๒๐			
			156 00004 - 156 01270	64	๒๐			
			157 00031 - 157 00821	93	๒๐			
			161 00002 - 161 00456	424	๒๐			
			161 00457 - 161 01256	750	๒๐ 1			
			161 01257 - 161 02117	800	๒๐ 2			
			161 02118 - 161 02793	600	๒๐ 3			
			161 02794 - 161 03611	750	๒๐ 3			
			161 03612 - 161 04232	436	๒๐ 5			
			162 10007 - 162 40985	26	๒๐ 5			
			163 10001 - 163 10322	206	๒๐ 5			
			163 10323 - 163 50142	437	๒๐ 6			
			164 10003 - 164 60023	238	๒๐ 6			
			165 10001 - 165 10006	75	๒๐ 6			
			165 10087 - 165 10194	100	๒๐ 9/1			
			165 10195 - 165 20029	60	๒๐ 9/2			
			165 20030 - 165 30067	100	๒๐ 9/3			
			165 30068 - 165 30116	40	๒๐ ๑๐ 102			
			165 30117 - 165 30253	120	๒๐ ๑๐ 103			
			165 30254 - 165 30313	50	๒๐ ๑๐ 104			
			165 30315 - 165 30464	120	๒๐ ๑๐ 106			
			165 30465 - 165 30526	50	๒๐ ๑๐ 107			
			165 30527 - 165 30599	30	๒๐ ๑๐ 108			
			165 30560 - 165 30609	40	๒๐ ๑๐ 109			
			165 30610 - 165 30699	40	๒๐ ๑๐ 110			
			165 30660 - 165 30711	40	๒๐ ๑๐ 111			
			165 30712 - 165 30771	50	๒๐ ๑๐ 202			
			165 30772 - 165 30835	50	๒๐ ๑๐ 203			
			165 30836 - 165 30895	50	๒๐ ๑๐ 204			
			165 30896 - 165 30955	50	๒๐ ๑๐ 205			
			165 30956 - 165 40037	60	๒๐ ๑๐ 206			
			165 40038 - 165 40090	50	๒๐ ๑๐ 207			
165 40091 - 165 40146	50	๒๐ ๑๐ 208						
165 40147 - 165 40212	60	๒๐ ๑๐ 209						
165 40213 - 165 40248	30	๒๐ ๑๐ 210						
165 40249 - 165 50041	50	๒๐ ๑๐ 211						
165 50042 - 165 50097	50	๒๐ ๑๐ 212						
165 50098 - 165 50153	50	๒๐ ๑๐ 213						
165 50154 - 165 50351	161	๒๐ ๑๐						
166 00050 - 166 01477	20	๒๐ ๑๐						
167 00076 - 167 01079	16	๒๐ ๑๐						
		1,907						
ค.ร. ๑๐๓. 10	09:00-10:00	๒๒ 113	144 10650 - 144 60075	5	๒๐ 10	เปลี่ยน 60 ๒๐		
			145 10005 - 145 20007	7	๒๐ 10			
			154 10010 - 154 60002	21	๒๐ 10			
			155 10003 - 155 30026	55	๒๐ 10			
				68				
			0900-1200	๒๒ 243	141 06239 - 141 11160	2	๒๐ ๑๐ ๒	เปลี่ยน 150 ๒๐
					143 30194 - 143 30637	2	๒๐ ๑๐ ๒	
					144 10023 - 144 60116	118	๒๐ ๑๐ ๒	
					154 10155 - 154 60012	14	๒๐ ๑๐ ๒	
					157 00109	1	๒๐ ๑๐ ๒	
					137			
			0900-1000	๒๒ 103	141 00647 - 141 17325	80	๒๐ 1	เปลี่ยน 70 ๒๐
					141 17342 - 141 25878	48	๒๐ 2	
					142 00071 - 142 40203	102	๒๐ 2	
					142 40264 - 142 43742	86	๒๐ 3	
143 10399 - 143 30965	7	๒๐ 3						
144 10026 - 144 51082	48	๒๐ 3						
145 10040 - 145 20023	3	๒๐ 3						
146 00014 - 146 00165	6	๒๐ 3						
146 00167 - 146 00529	12	๒๐ 4						
147 00041 - 147 00167	11	๒๐ 4						
151 10030 - 151 13348	133	๒๐ 4						
152 10019 - 152 20195	64	๒๐ 4						

รายละเอียดรหัสประจำตัวสอบ พร้อมวันเวลาสถานที่และจำนวนข้อสอบได้

ร.ร. ๐.0601.033.0332/2516.03.special.1 [021-028]

ภาค ๑ ปีการศึกษา ๒๕๑๖

วัน รับ	เวลาสอบ	ประเภท วิชา	รหัสประจำตัวสอบ	จำนวน ข้อสอบ	สถานศึกษา	หมายเหตุ			
							วัน	เวลา	
ค.จ.ร. 16	0900-1130	PB 103	151 11130 - 151 11813	70	เชื่อง 103				
			151 11019 - 151 12542	70	เชื่อง 201				
			151 12551 - 151 13329	90	เชื่อง 202				
			151 13341 - 151 13342	2	เชื่อง 203				
			152 10020 - 152 40850	17	เชื่อง 203				
			153 10009 - 153 40047	35	เชื่อง 203				
			154 10409 - 154 60011	2	เชื่อง 203				
			155 10143 - 155 20064	7	เชื่อง 203				
			156 00005 - 156 00091	7	เชื่อง 203				
			156 00117 - 156 01006	90	ศรีบูร 101				
			156 01016 - 156 01278	88	ศรีบูร 102				
			157 00011 - 157 00059	2	ศรีบูร 102				
			157 00080 - 157 00822	31	ศรีบูร 103				
			161 00040 - 161 04009	52	ศรีบูร 103				
			162 20342	1	ศรีบูร 103				
			165 10101 - 165 30971	6	ศรีบูร 103				
			165 30981 - 165 50278	3	ศรีบูร 104				
			166 00001 - 166 00071	67	ศรีบูร 104				
			166 00072 - 166 00147	70	ศรีบูร 105				
			166 00148 - 166 00220	70	ศรีบูร 106				
			166 00221 - 166 00317	90	ศรีบูร 107				
			166 00318 - 166 00414	90	ศรีบูร 108				
			166 00416 - 166 00512	90	ศรีบูร 109				
			166 00513 - 166 00626	110	ศรีบูร 201				
			166 00627 - 166 00724	90	ศรีบูร 202				
			166 00725 - 166 00840	110	ศรีบูร 203				
			166 00841 - 166 00916	70	ศรีบูร 204				
			166 00917 - 166 00989	70	ศรีบูร 205				
			166 00990 - 166 01064	70	ศรีบูร 206				
			166 01065 - 166 01176	110	ศรีบูร 207				
			166 01177 - 166 01274	90	ศรีบูร 208				
			166 01273 - 166 01386	110	ศรีบูร 209				
			166 01387 - 166 01449	60	เกรงูม 101				
			166 01450 - 166 01513	60	เกรงูม 102				
			166 01514 - 166 01575	60	เกรงูม 103				
			166 01576 - 166 01607	30	เกรงูม 104				
						1,080			
			ค.จ.ร. 16	1100-1700	AC 101	141 03536 - 141 03805	3	ธ 1	ชั้น 5 ข
						142 00015 - 142 05250	97	ธ 1	
						142 05316 - 142 43744	71	ธ 2	
						143 10131 - 143 10357	3	ธ 2	
						144 10021 - 144 13754	3	ธ 2	
						145 10010	1	ธ 2	
						147 00018 - 147 04225	29	ธ 2	
						152 10002 - 152 40525	163	ธ 2	
						152 40530 - 152 40911	42	ธ 3	
						153 10017 - 153 50004	3	ธ 3	
						154 10110 - 154 50027	3	ธ 3	
						155 10010 - 155 20010	0	ธ 3	
						156 00150 - 156 00517	3	ธ 3	
						157 00021 - 157 00822	95	ธ 3	
						161 00262	1	ธ 3	
						162 10001 - 162 10050	45	ธ 3	
						162 10051 - 162 20109	100	ธ 4	
						162 20110 - 162 40230	810	ธ 3	
						162 40237 - 162 40276	40	บุณฑ 102	
						162 40277 - 162 40400	120	บุณฑ 103	
						162 40401 - 162 40451	50	บุณฑ 104	
162 40452 - 162 40575	120	บุณฑ 105							
162 40576 - 162 40625	50	บุณฑ 107							
162 40626 - 162 40650	30	บุณฑ 100							
162 40657 - 162 40690	40	บุณฑ 109							
162 40699 - 162 40740	40	บุณฑ 110							
162 40741 - 162 40784	40	บุณฑ 111							
162 40785 - 162 40835	50	บุณฑ 202							
162 40837 - 162 40887	50	บุณฑ 203							
162 40888 - 162 40937	50	บุณฑ 204							
162 40938 - 162 40990	50	บุณฑ 205							
162 40991 - 162 41023	32	บุณฑ 206							
163 30010	1	บุณฑ 206							
165 10102 - 165 50000	7	บุณฑ 206							
167 00001 - 167 00000	20	บุณฑ 206							
167 00024 - 167 00024	50	บุณฑ 207							
167 00005 - 167 00005	50	บุณฑ 200							
167 00141 - 167 00207	60	บุณฑ 209							

วัน รับ	เวลาสอบ	ประเภท วิชา	รหัสประจำตัวสอบ	จำนวน ข้อสอบ	สถานศึกษา	หมายเหตุ				
							วัน	เวลา		
ค.จ.ร. 16	1400-1700	AC 101	167 00204 - 167 00251	30	บุณฑ 210					
			167 00252 - 167 00311	50	บุณฑ 211					
			167 00312 - 167 00371	50	บุณฑ 212					
			167 00372 - 167 00427	50	บุณฑ 213					
			167 00428 - 167 00531	170	โรงเรียน					
			167 00532 - 167 01092	160	ทวีป.					
				1,470						
			ค.จ.ร. 16	1400-1600	LA 303	141 00006 - 141 02069	450	ธ 4	ชั้น 3 ข	
						141 02070 - 141 06142	460	ธ 6		
						141 06155 - 141 06749	00	ธ 9/3		
						141 06753 - 141 07662	120	ธ 10		
						141 07670 - 141 07777	15	สาวิค ม. 211		
						141 07781 - 141 07827	15	สาวิค ม. 212		
						141 07831 - 141 07923	15	สาวิค ม. 213		
						141 07930 - 141 08003	15	สาวิค ม. 214		
						141 08006 - 141 08136	15	สาวิค ม. 215		
						141 08145 - 141 08245	15	สาวิค ม. 216		
						141 08251 - 141 08393	15	สาวิค ม. 225		
						141 08395 - 141 08604	35	สาวิค ม. 225		
						141 08615 - 141 08770	40	สงขลา 101		
						141 08901 - 141 09316	50	สงขลา 102		
						141 09321 - 141 09753	40	สงขลา 103		
						141 09791 - 141 10212	50	สงขลา 201		
						141 10213 - 141 10757	50	สงขลา 202		
						141 10770 - 141 11202	40	สงขลา 203		
						141 11227 - 141 11750	40	เชื่อง 101		
						141 11761 - 141 12309	50	เชื่อง 102		
						141 12396 - 141 12922	40	เชื่อง 103		
141 12936 - 141 13319	40	เชื่อง 201								
141 13330 - 141 13807	50	เชื่อง 202								
141 13810 - 141 14190	40	เชื่อง 203								
141 14194 - 141 14601	50	ศรีบูร 101								
141 14077 - 141 15400	50	ศรีบูร 102								
141 15407 - 141 16006	50	ศรีบูร 103								
141 16071 - 141 16543	40	ศรีบูร 104								
141 16555 - 141 17000	40	ศรีบูร 105								
141 17006 - 141 17495	40	ศรีบูร 106								
141 17500 - 141 17955	50	ศรีบูร 107								
141 17960 - 141 18500	50	ศรีบูร 108								
141 18505 - 141 19157	50	ศรีบูร 109								
141 19401 - 141 20201	60	ศรีบูร 201								
141 20209 - 141 20900	50	ศรีบูร 202								
141 21001 - 141 21913	60	ศรีบูร 203								
141 21947 - 141 22555	40	ศรีบูร 204								
141 22557 - 141 23109	40	ศรีบูร 205								
141 23152 - 141 23813	40	ศรีบูร 206								
141 23855 - 141 24096	60	ศรีบูร 207								
141 24900 - 141 25636	50	ศรีบูร 208								
141 25643 - 141 25800	39	ศรีบูร 209								
142 01139 - 142 42065	2	ศรีบูร 209								
143 30322	1	ศรีบูร 209								
146 00167 - 146 00100	2	ศรีบูร 209								
151 10021 - 151 10353	10	ศรีบูร 209								
151 10364 - 151 11242	35	เกรงูม 101								
151 11240 - 151 11741	35	เกรงูม 102								
151 11764 - 151 12255	35	เกรงูม 103								
151 12275 - 151 13312	20	เกรงูม 104								
152 30016	1	เกรงูม 104								
161 02000 - 161 03739	1	เกรงูม 104								
	2,707									
ค.จ.ร. 16	1400-1700	PC 313				144 10247 - 144 51100	61	ธ 9/1		ชั้น 25 ข
						147 00001	1	ธ 9/1		
						154 50013 - 154 50091	6	ธ 9/1		
							68			
						ค.จ.ร. 16	0900-1200	AC 301		
			142 00052 - 142 40133	70	ธ 1					
			142 40155 - 142 40734	100	ธ 3					
			142 40751 - 142 42459	200	ธ 4					
			142 42461 - 142 43767	133	ธ 2					
			144 43768	1	ธ 2					
	101									
ค.จ.ร. 16	0900-1100	AB 103	142 00011 - 142 01419	3	ธ 3				ชั้น 100 ข	
			143 30937 - 143 40292	2	ธ 3					
			144 10069 - 144 60071	09	ธ 3					
			145 20011	1	ธ 3					
			147 00000	1	ธ 3					
			151 11511	1	ธ 3					
			152 20130 - 152 40155	5	ธ 3					
			153 10026 - 153 10244	4	ธ 3					
			154 10001 - 154 50100	10	ธ 3					
			155 10041 - 155 10295	2	ธ 3					
156 00019	1	ธ 3								

รายละเอียดรหัสประจำตัวสอบ พร้อมวันเวลาสถานที่และจำนวนข้อสอบไล่
ภาค ๑ ปีการศึกษา ๒๕๑๖

วัน	เวลา	วิชา	รหัสประจำตัวสอบ	จำนวนข้อสอบ	สถานที่สอบ		
๑๑.๑๑.๖๕	0900-1100	AR 103	104 10005 - 104 10010	๖	ห้อง 3		
			104 10015 - 104 10020	๖	ห้อง 3		
			104 10025 - 104 10030	๖	ห้อง 3		
			104 10035 - 104 10040	๖	ห้อง 3		
			0900-1130	LA 103	111 00106 - 111 00111	๖	ห้อง ๑๐
					112 00015 - 112 00020	๖	ห้อง ๑๐
					113 10000 - 113 10009	๑๐	ห้อง ๑๐
					114 10021 - 114 10030	๑๐	ห้อง ๑๐
					116 00007 - 116 00016	๑๐	ห้อง ๑๐
					117 00001 - 117 00010	๑๐	ห้อง ๑๐
					151 10011 - 151 10020	๑๐	ห้อง ๑๐
					151 11009 - 151 11018	๑๐	ห้อง ๑๐
					152 10001 - 152 10010	๑๐	ห้อง ๑๐
					153 10001 - 153 10010	๑๐	ห้อง ๑๐
					154 10027 - 154 10036	๑๐	ห้อง ๑๐
					155 10011 - 155 10020	๑๐	ห้อง ๑๐
					156 00005 - 156 00014	๑๐	ห้อง ๑๐
					156 00727 - 156 00736	๑๐	ห้อง ๑๐
					157 00011 - 157 00020	๑๐	ห้อง ๑๐
					161 00001 - 161 00010	๑๐	ห้อง ๑๐
					161 00672 - 161 00681	๑๐	ห้อง ๑๐
					161 01693 - 161 01702	๑๐	ห้อง ๑๐
					161 02717 - 161 02726	๑๐	ห้อง ๑๐
					161 03750 - 161 03759	๑๐	ห้อง ๑๐
					161 03905 - 161 03914	๑๐	ห้อง ๑๐
					161 03906 - 161 03915	๑๐	ห้อง ๑๐
					162 10102 - 162 10111	๑๐	ห้อง ๑๐
					163 50019	๑๐	ห้อง ๑๐
					164 10916	๑๐	ห้อง ๑๐
					165 10070 - 165 10079	๑๐	ห้อง ๑๐
					165 30253 - 165 30262	๑๐	ห้อง ๑๐
					166 00601 - 166 00610	๑๐	ห้อง ๑๐
					166 00195 - 166 00204	๑๐	ห้อง ๑๐
					166 00230 - 166 00239	๑๐	ห้อง ๑๐
					166 00369 - 166 00378	๑๐	ห้อง ๑๐
					166 00527 - 166 00536	๑๐	ห้อง ๑๐
					166 00551 - 166 00560	๑๐	ห้อง ๑๐
					166 00606 - 166 00615	๑๐	ห้อง ๑๐
					166 00537 - 166 00546	๑๐	ห้อง ๑๐
					166 00601 - 166 00610	๑๐	ห้อง ๑๐
166 00721 - 166 00730	๑๐	ห้อง ๑๐					
166 00761 - 166 00770	๑๐	ห้อง ๑๐					
166 00816 - 166 00825	๑๐	ห้อง ๑๐					
166 00869 - 166 00878	๑๐	ห้อง ๑๐					
166 00927 - 166 00936	๑๐	ห้อง ๑๐					
166 00901 - 166 00910	๑๐	ห้อง ๑๐					
166 01015 - 166 01024	๑๐	ห้อง ๑๐					
166 01099 - 166 01108	๑๐	ห้อง ๑๐					
166 01151 - 166 01160	๑๐	ห้อง ๑๐					
166 01217 - 166 01226	๑๐	ห้อง ๑๐					
166 01213 - 166 01222	๑๐	ห้อง ๑๐					
166 01301 - 166 01310	๑๐	ห้อง ๑๐					
166 01351 - 166 01360	๑๐	ห้อง ๑๐					
167 01307 - 167 01316	๑๐	ห้อง ๑๐					
167 00973 - 167 00982	๑๐	ห้อง ๑๐					
1400-1700	08 241	143 30432	๑๐	ห้อง ๑๐			
144 60019 - 144 60028		๑๐	ห้อง ๑๐				
1600-1630	PC 103	141 00001 - 141 15917	1,๒๖๗	ห้อง ๑๐๐			
141 15922 - 141 25850		47๗	ห้อง ๑				
142 00017 - 142 03762		3๖๕	ห้อง ๑				
143 10007 - 143 50010		๓๙๓	ห้อง ๑				
143 50015 - 143 50023		๙	ห้อง ๒				
144 10012 - 144 51101		๔๐๙	ห้อง ๒				
145 10016		๕	ห้อง ๒				
146 00003 - 146 00950		๙๔๗	ห้อง ๒				
147 00003 - 147 00222		๒๒๐	ห้อง ๒				
151 10039 - 151 13334		๒๓๕๕	ห้อง ๒				
152 10013 - 152 40910		๒๙๗๗	ห้อง ๒				
153 10001 - 153 50097		๔๐๙๖	ห้อง ๒				
154 10006 - 154 10402		๓๙๖	ห้อง ๒				
154 10334 - 154 60012		๔๖๗๘	ห้อง ๕				
155 10007 - 155 50003		๓๙๙๖	ห้อง ๕				
156 00001 - 156 01271		๑๒๗๑	ห้อง ๕				
157 00022 - 157 00010		๑๑๑	ห้อง ๕				
161 00031 - 161 03415		๓๓๘๔	ห้อง ๕				
162 10001 - 162 20193		๑๐๑๙๒	ห้อง ๕				
162 20191 - 162 30009		๑๐๘๑๘	ห้อง ๕				
162 30010 - 162 30045		๓๕๕	ห้อง ๕				
162 30046 - 162 30077		๓๑๓	ห้อง ๕				
162 30077 - 162 30100		๒๓	ห้อง ๕				
162 30109 - 162 30133		๒๔	ห้อง ๕				
162 30139 - 162 40009		๖๗๐	ห้อง ๕				
162 40010 - 162 40039		๒๙	ห้อง ๕				

วัน	เวลา	วิชา	รหัสประจำตัวสอบ	จำนวนข้อสอบ	สถานที่สอบ
๑.๑๑.๖๕	1400-1630	PC 103	162 40040 - 162 40072	๓๓	ห้อง ๕
			162 40073 - 162 40104	๓๑	ห้อง ๕
			162 40135 - 162 40205	๗๐	ห้อง ๕
			162 40206 - 162 40301	๙๖	ห้อง ๕
			162 40302 - 162 40333	๓๒	ห้อง ๕
			162 40332 - 162 40401	๖๙	ห้อง ๕
			162 40502 - 162 40553	๕๑	ห้อง ๕
			162 40554 - 162 40629	๗๖	ห้อง ๕
			162 40630 - 162 40705	๗๕	ห้อง ๕
			162 40706 - 162 40805	๙๙	ห้อง ๕
			162 40806 - 162 40901	๙๕	ห้อง ๕
			162 40902 - 162 40953	๕๑	ห้อง ๕
			162 40954 - 162 41029	๗๕	ห้อง ๕
			163 10001 - 163 10032	๓๒	ห้อง ๕
			163 10033 - 163 10105	๗๒	ห้อง ๕
			163 10106 - 163 10191	๘๕	ห้อง ๕
			163 10192 - 163 10291	๙๙	ห้อง ๕
			163 10292 - 163 20000	๑๐๘	ห้อง ๕
			163 20001 - 163 30031	๓๐	ห้อง ๕
			163 30032 - 163 30105	๗๓	ห้อง ๕
			163 30106 - 163 40017	๑๑๑	ห้อง ๕
			163 40018 - 163 50002	๘๔	ห้อง ๕
			163 50003 - 163 50102	๙๙	ห้อง ๕
			164 10003 - 164 10195	๑๙๒	ห้อง ๕
			164 10196 - 164 10706	๕๑๐	ห้อง ๕
			164 10707 - 164 50023	๓๙๑๖	ห้อง ๕
			165 10035 - 165 50323	๓๙๒๘	ห้อง ๕
			166 00113 - 166 01390	๑๑๗๗	ห้อง ๕
			167 00001 - 167 00039	๓๙	ห้อง ๕
			167 00040 - 167 00139	๑๐๐	ห้อง ๕
			167 00140 - 167 00261	๑๒๒	ห้อง ๕
			167 00262 - 167 00339	๗๗	ห้อง ๕
			167 00340 - 167 00419	๗๙	ห้อง ๕
			167 00420 - 167 00517	๙๘	ห้อง ๕
			167 00518 - 167 00606	๘๘	ห้อง ๕
			167 00607 - 167 00713	๑๐๖	ห้อง ๕
			167 00714 - 167 00829	๑๑๕	ห้อง ๕
			167 00830 - 167 00928	๙๙	ห้อง ๕
			167 00929 - 167 00960	๓๑	ห้อง ๕
			167 00961 - 167 01020	๕๙	ห้อง ๕
167 01021 - 167 01092	๗๑	ห้อง ๕			
1400-1600	PC 103	141 17121	๑๐	ห้อง ๕	
142 00079		๑๐	ห้อง ๕		
143 20364		๑๐	ห้อง ๕		
144 10120 - 144 15773		๓๙๕๓	ห้อง ๕		
145 20011		๑๐	ห้อง ๕		
152 20130 - 152 40049	๑๙๑๙	ห้อง ๕			
153 10020 - 153 10075	๕๕๕	ห้อง ๕			
154 10003 - 154 50097	๓๙๖๖	ห้อง ๕			
156 00921	๑๐	ห้อง ๕			
164 10096 - 164 10651	๕๕๕	ห้อง ๕			
166 01413	๑๐	ห้อง ๕			
๑๕.๑๑.๖๕	0900-1130	PC 103	141 00078-141 04666	๑๐๐	ห้อง ๕
141 04667-141 18351			๑๓๖๔	ห้อง ๕	
141 18352-141 25880			๗๖๘	ห้อง ๕	
142 05046-142 43757			๓๘๑๑	ห้อง ๕	
143 20012-143 40402			๒๐๐	ห้อง ๕	
144 10021-144 12144			๑๒๒๓	ห้อง ๕	
144 12363-144 50987			๓๘๖๒๔	ห้อง ๕	
145 10793			๑๐	ห้อง ๕	
146 00015-146 00563			๕๔๘	ห้อง ๕	
147 00274-147 00221			๕	ห้อง ๕	
151 10007-151 13342			๒๖๖๕	ห้อง ๕	
152 10025-152 40845			๓๐๖๐	ห้อง ๕	
153 10017-153 20106			๑๐๐	ห้อง ๕	
153 20107-153 50094			๒๙๘๘	ห้อง ๕	
154 10006-154 50084			๔๙๘	ห้อง ๕	
155 10047-155 30007			๒๕๖	ห้อง ๕	
156 00005-156 01273			๑๒๖๘	ห้อง ๕	
157 00034-157 00812			๓๗๘	ห้อง ๕	
161 00001-161 01203			๑,๑๐๒	ห้อง ๕	
161 01204-161 02300			๑,๐๙๖	ห้อง ๕	
161 02301-161 03381			๑,๐๘๐	ห้อง ๕	
161 03382-161 04232			๘๕๐	ห้อง ๕	
162 10001-162 10148			๑๔๘	ห้อง ๕	
162 10149-162 40055			๒,๙๐๖	ห้อง ๕	
162 40056-162 41023			๙๖๗	ห้อง ๕	
163 10001-163 10050			๕๐	ห้อง ๕	
163 10051-163 50002			๓๙๕	ห้อง ๕	
164 10001-164 10002			๒	ห้อง ๕	
164 10003-164 10004			๒	ห้อง ๕	
165 10408-165 10419			๑๒	ห้อง ๕	

รายละเอียดรหัสประจำตัวสอบ พร้อมวันเวลาสถานที่และจำนวนข้อสอบไล่

ม.5.0601.033.0332/2516.03.special.1 [024-028]

ภาค ๑ ปีการศึกษา ๒๕๑๖

ปี	รหัสสอบ	รหัสวิชา	ชื่อวิชา	จำนวนข้อสอบ	สถานที่สอบ	เวลาสอบ	วันสอบ					
							วันที่	เวลา				
๒.๒๒๓๑.15	1105-1103	LA 121	101 3027 - 101 3119	13	ห้องแถว 103							
			101 3110 - 101 3150	40	ห้องแถว 201							
			101 3151 - 101 3209	59	ห้องแถว 202							
			101 3200 - 101 3213	14	ห้องแถว 203							
			101 3217 - 101 3259	42	ชั้นเรียน 101							
			101 3290 - 101 3310	20	ชั้นเรียน 102							
			101 3311 - 101 3333	22	ชั้นเรียน 103							
			101 3334 - 101 3371	37	ชั้นเรียน 201							
			101 3372 - 101 3470	98	ชั้นเรียน 202							
			101 3471 - 101 3510	39	ชั้นเรียน 203							
			101 3511 - 101 3572	61	ครัวเรือน 101							
			101 3573 - 101 3621	48	ครัวเรือน 102							
			101 3622 - 101 3677	55	ครัวเรือน 103							
			101 3678 - 101 3721	44	ครัวเรือน 104							
			101 3722 - 101 3763	41	ครัวเรือน 105							
			101 3764 - 101 3806	42	ครัวเรือน 106							
			101 3807 - 101 3862	55	ครัวเรือน 107							
			101 3863 - 101 3917	54	ครัวเรือน 108							
			101 3918 - 101 3973	55	ครัวเรือน 109							
			101 3974 - 101 4032	58	ครัวเรือน 101							
			101 4033 - 101 4067	34	ครัวเรือน 102							
			101 4068 - 101 4127	59	ครัวเรือน 103							
			101 4128 - 101 4232	104	ครัวเรือน 104							
			102 3012 - 102 3059	47	ครัวเรือน 104							
			105 10070 - 105 10169	99	ครัวเรือน 104							
			106 00255	1	ครัวเรือน 104							
			107 00952	1	ครัวเรือน 104							
									206			
			๒.๒๒๓๑.16	1100-1600	PE 105	141 00102 - 141 11506			2	ครัวเรือน 201	ปทุมธานี 80 ๒๐ ปัตตานี 2 ๒๐	
						142 00011 - 142 30220			1	ครัวเรือน 201		
						143 10207 - 143 30153			4	ครัวเรือน 201		
						144 10007 - 144 11211			50	ครัวเรือน 201		
						144 11212 - 144 13392			50	ครัวเรือน 202		
						144 13111 - 144 15793			60	ครัวเรือน 203		
						144 15794 - 144 60012			20	ครัวเรือน 204		
						145 10024 - 145 10030			7	ครัวเรือน 204		
						151 11511			1	ครัวเรือน 204		
						152 20211 - 152 40015			3	ครัวเรือน 204		
						153 10075 - 153 20021			2	ครัวเรือน 204		
						154 10003 - 154 10009			5	ครัวเรือน 204		
						154 10011 - 154 10190			40	ครัวเรือน 205		
						154 10192 - 154 10335			50	ครัวเรือน 206		
						154 10336 - 154 60002			52	ครัวเรือน 207		
155 10033 - 155 10119	2	ครัวเรือน 207										
157 00109	1	ครัวเรือน 207										
164 10196 - 164 50001	5	ครัวเรือน 207										
164 50002 - 164 50061	50	ครัวเรือน 208										
164 50062 - 164 60023	27	ครัวเรือน 209										
						227						
๒.๒๒๓๑.16	0900-1130	JA 101				141 00544-141 17677	17	ห้อง 1	ปทุมธานี 40 ๒๐ ปัตตานี 3 ๒๐			
						142 00017-142 06901	33	ห้อง 1				
						142 07175-142 43750	53	ห้อง 2				
						143 10001-143 50017	56	ห้อง 2				
						144 50072-144 60034	4	ห้อง 2				
						145 10034-145 20020	5	ห้อง 2				
						146 00223	1	ห้อง 2				
						147 00027-147 00217	9	ห้อง 2				
						151 10736-151 11599	2	ห้อง 2				
			151 11775	1	ห้อง 3							
			152 20387-152 40906	8	ห้อง 3							
			153 10024-153 50093	63	ห้อง 3							
			154 10015-154 50060	6	ห้อง 3							
			155 10007-155 10407	6	ห้อง 3							
			156 01055-156 01192	2	ห้อง 3							
			157 00289-157 00571	5	ห้อง 3							
			162 20109	1	ห้อง 3							
							272					
			๒.๒๒๓๑.16	0900-1100	LA 104	141 00001-141 04056	150	ห้อง 4		ปทุมธานี 40 ๒๐ ปัตตานี 1 ๒๐		
						141 04156-141 25066	630	ห้อง				
						141 25067-141 25094	27	ห้อง 1				
142 00581-142 41104	12	ห้อง 1										
143 10195-143 40337	7	ห้อง 1										
144 12057-144 50001	3	ห้อง 1										
145 00130-145 00331	2	ห้อง 1										
147 00167	1	ห้อง 1										
151 10011-151 12707	354	ห้อง 1										
151 12790-151 13340	115	ห้อง 2										
152 10101-152 40630	15	ห้อง 2										
153 10003-153 20005	2	ห้อง 2										
154 10367	1	ห้อง 2										
155 10041-155 20060	6	ห้อง 2										
156 00235-156 01212	11	ห้อง 2										
157 00034-157 00763	0	ห้อง 2										

ปี	รหัสสอบ	รหัสวิชา	ชื่อวิชา	จำนวนข้อสอบ	สถานที่สอบ	เวลาสอบ	วันสอบ	
							วันที่	เวลา
๒.๒๒๓๑.16	0900-1100	LA 104	161 00001-161 00051	202	ห้อง 2			
			161 00255-161 00570	300	ห้อง 3			
			161 00571-161 00901	400	ห้อง 4			
			161 00992-161 01400	400	ห้อง 5			
			161 01401-161 01836	400	ห้อง 6			
			161 01837-161 01979	40	ห้อง 9/2			
			161 01980-161 02010	120	ห้อง 10			
			161 02011-161 02031	20	แยกต่างหาก 102			
			161 02032-161 02094	70	แยกต่างหาก 103			
			161 02095-161 02114	20	แยกต่างหาก 104			
			161 02115-161 02180	60	แยกต่างหาก 105			
			161 02181-161 02208	25	แยกต่างหาก 107			
			161 02209-161 02223	15	แยกต่างหาก 108			
			161 02224-161 02245	20	แยกต่างหาก 109			
			161 02246-161 02266	20	แยกต่างหาก 110			
			161 02267-161 02280	20	แยกต่างหาก 111			
			161 02281-161 02313	25	แยกต่างหาก 202			
			161 02314-161 02339	25	แยกต่างหาก 203			
			161 02340-161 02355	25	แยกต่างหาก 204			
			161 02356-161 02393	25	แยกต่างหาก 205			
			161 02394-161 02426	30	แยกต่างหาก 206			
			161 02427-161 02451	25	แยกต่างหาก 207			
			161 02452-161 02477	25	แยกต่างหาก 208			
			161 02478-161 02509	30	แยกต่างหาก 209			
			161 02510-161 02524	15	แยกต่างหาก 210			
			161 02525-161 02550	25	แยกต่างหาก 211			
			161 02551-161 02575	25	แยกต่างหาก 212			
			161 02576-161 02603	25	แยกต่างหาก 213			
			161 02604-161 02616	200	รวม			
			161 02617-161 02731	15	สาขา มท. 211			
			161 02732-161 02840	15	สาขา มท. 212			
			161 02841-161 02863	15	สาขา มท. 213			
			161 02864-161 02879	15	สาขา มท. 214			
			161 02880-161 02894	15	สาขา มท. 215			
			161 02895-161 02909	15	สาขา มท. 216			
			161 02910-161 02924	15	สาขา มท. 217			
			161 02925-161 02959	35	สาขา มท. 218			
			161 02960-161 02999	40	ห้องแถว 101			
			161 03000-161 03053	50	ห้องแถว 102			
			161 03054-161 03095	40	ห้องแถว 103			
			161 03096-161 03136	40	ห้องแถว 201			
			161 03137-161 03169	50	ห้องแถว 202			
			161 03170-161 03232	40	ห้องแถว 203			
			161 03233-161 03275	40	ชั้นเรียน 101			
			161 03276-161 03329	50	ชั้นเรียน 102			
			161 03330-161 03371	40	ชั้นเรียน 103			
			161 03372-161 03415	40	ชั้นเรียน 201			
			161 03416-161 03470	50	ชั้นเรียน 202			
			161 03471-161 03511	40	ชั้นเรียน 203			
			161 03512-161 03568	50	ครัวเรือน 101			
			161 03569-161 03623	50	ครัวเรือน 102			
			161 03624-161 03677	50	ครัวเรือน 103			
161 03678-161 03721	40	ครัวเรือน 104						
161 03722-161 03762	40	ครัวเรือน 105						
161 03763-161 03804	40	ครัวเรือน 106						
161 03805-161 03857	50	ครัวเรือน 107						
161 03858-161 03915	50	ครัวเรือน 108						
161 03916-161 03969	50	ครัวเรือน 109						
161 03970-161 04025	35	ครัวเรือน 101						
161 04026-161 04071	35	ครัวเรือน 102						
161 04072-161 04113	35	ครัวเรือน 103						
161 04114-161 04232	10	ครัวเรือน 104						
102 30142-102 40359	2	ครัวเรือน 104						
105 10070-105 10165	3	ครัวเรือน 104						
106 00255-106 00607	2	ครัวเรือน 104						
				210				
๒.๒๒๓๑.16	0900-1100	MU 103	141 00153	1	ห้อง 9/1	ปทุมธานี 100 ๒๐		
			142 00011-142 33068	3	ห้อง 9/1			
			143 40017-143 40302	2	ห้อง 9/1			
			144 10026-144 50117	74	ห้อง 9/1			
			144 50118-144 60020	14	ห้อง 9/3			
			151 12711-151 13137	2	ห้อง 9/3			
			152 20130-152 40045	7	ห้อง 9/3			
			153 10002-153 50079	0	ห้อง 9/3			
			154 10003-154 10500	49	ห้อง 9/3			
			154 10501-154 50096	51	โรงเรียน			
			155 10131-155 20002	2	โรงเรียน			
			157 00121-157 00615	2	โรงเรียน			
			164 10001-164 10153	115	โรงเรียน			
			164 10154-164 10220	50	ครัวเรือน 201			
			164 10221-164 10290	50	ครัวเรือน 202			
			164 10291-164 10370	50	ครัวเรือน 203			
			164 10371-164 10411	40	ครัวเรือน 204			
			164 10412-164 10471	40	ครัวเรือน 205			
			164 10472-164 10734	40	ครัวเรือน 206			
			164 10735-164 10812	60	ครัวเรือน 207			

รายละเอียดรหัสประจำตัวสอบ พร้อมวันเวลาสถานที่และจำนวนข้อสอบได้

ภาค ๑ ปีการศึกษา ๒๕๑๖

วัน	เวลาสอบ	ประเภทวิชา	รหัสประจำตัวสอบ	จำนวนข้อสอบ	สถานศึกษา	หมายเหตุ
๗.๒๗.๑๖	๐๙๐๐-๑๑๐๐	TH 103	151 10313-151 10773	50	ครูบว 208	
			154 10074-154 60019	31	ครูบว 209	
			167 00540-167 00625	3	ครูบว 209	
				767		
14๐๐-153๐	PH 301	141 06065 - 141 24739	0	TH	อักษร 3 ขบ (มีสอบภาคแปลก กวน)	
		142 00315 - 142 43705	38	TH		
		143 10001 - 143 50023	379	TH		
		144 10007 - 144 60112	102	TH		
		146 00004 - 146 00560	70	TH		
		147 00002 - 147 00215	1	TH		
			609			
14๐๐-163๐	PH 223	144 12120 - 144 51037	6	TH 1	ปรีณัม 60 ขบ อักษร 2 ขบ	
		154 10395 - 154 50099	8	TH 1		
			10			
14๐๐-16๐๐	PH 213	142 01602	1	TH 3	ปรีณัม 80 ขบ อักษร 2 ขบ	
		143 20119	1	TH 3		
		144 10062 - 144 15693	15	TH 3		
		153 30055	1	TH 3		
			18			
14๐๐-163๐	TH 101	141 00011 - 141 03615	50	TH 2	ปรีณัม 120 ขบ อักษร 1 ขบ	
		141 03772 - 141 13615	130	TH 4		
		141 13706 - 141 25094	135	TH 1		
		142 00026 - 142 43739	219	TH 1		
		143 10012 - 143 50023	40	TH 1		
		144 10021 - 144 14710	68	TH 1		
		144 14922 - 144 60113	37	TH 2		
		145 10000 - 145 20003	0	TH 2		
		146 00007 - 146 00564	75	TH 2		
		147 00003 - 147 00226	34	TH 2		
		151 10003 - 151 13310	195	TH 2		
		152 10000 - 152 40029	121	TH 2		
		152 40031 - 152 40911	100	TH 3		
		153 10009 - 153 50097	85	TH 3		
		154 10003 - 154 50096	89	TH 3		
		155 10013 - 155 10500	86	TH 3		
		155 10508 - 155 30020	22	TH 4		
		156 00004 - 156 01270	177	TH 4		
		157 00011 - 157 00810	222	TH 4		
		161 00262 - 161 04211	12	TH 4		
		162 10002 - 162 10041	37	TH 4		
		162 10042 - 162 20216	470	TH 5		
		162 20217 - 162 30165	470	TH 6		
		162 30166 - 162 40006	00	TH9/1		
		162 40007 - 162 40134	40	TH9/2		
		162 40135 - 162 40221	00	TH9/3		
		162 40222 - 162 40361	120	TH10		
		162 40362 - 162 40381	20	บทก 102		
		162 40382 - 162 40444	60	บทก 103		
		162 40445 - 162 40464	20	บทก 104		
		162 40465 - 162 40526	60	บทก 106		
		162 40527 - 162 40551	25	บทก 107		
		162 40552 - 162 40566	15	บทก 108		
		162 40567 - 162 40507	20	บทก 109		
		162 40588 - 162 40609	20	บทก 110		
		162 40610 - 162 40630	20	บทก 111		
		162 40631 - 162 40661	25	บทก 202		
		162 40662 - 162 40609	25	บทก 203		
		162 40690 - 162 40714	25	บทก 204		
		162 40715 - 162 40743	25	บทก 205		
		162 40744 - 162 40770	30	บทก 206		
		162 40777 - 162 40802	25	บทก 207		
		162 40803 - 162 40031	25	บทก 208		
		162 40832 - 162 40862	30	บทก 209		
		162 40863 - 162 40878	15	บทก 210		
		162 40880 - 162 40910	25	บทก 211		
		162 40911 - 162 40930	25	บทก 212		
162 40940 - 162 40960	25	บทก 213				
162 40969 - 162 41021	45	สรป.				
163 10001 - 163 10162	155	สรป.				
163 10163 - 163 10177	15	สาริก มร.211				
163 10170 - 163 10192	15	สาริก มร.212				
163 10193 - 163 10207	15	สาริก มร.213				
163 10200 - 163 10223	15	สาริก มร.214				
163 10224 - 163 10239	15	สาริก มร.215				
163 10240 - 163 10254	15	สาริก มร.216				
163 10255 - 163 10270	15	สาริก มร.225				
163 10271 - 163 10305	35	สาริก มร.226				
163 10307 - 163 10349	40	สงฆาว 101				
163 10350 - 163 20019	50	สงฆาว 102				
163 20020 - 163 30011	40	สงฆาว 103				
163 30012 - 163 30052	40	สงฆาว 201				
163 30053 - 163 30105	50	สงฆาว 202				

วัน	เวลาสอบ	ประเภทวิชา	รหัสประจำตัวสอบ	จำนวนข้อสอบ	สถานศึกษา	หมายเหตุ
๗.๒๗.๑๖	14๐๐-163๐	TH 101	163 30106 - 163 30153	50	สงฆาว 203	
			163 30155 - 163 40031	50	สงฆาว 101	
			163 40032 - 163 50017	50	สงฆาว 102	
			163 50018 - 163 50050	40	สงฆาว 103	
			163 50059 - 163 50099	40	สงฆาว 201	
			163 50100 - 163 50142	42	สงฆาว 202	
			164 10001 - 164 10009	8	สงฆาว 202	
			164 10010 - 164 10053	40	สงฆาว 203	
			164 10054 - 164 10106	50	ครูบว 101	
			164 10107 - 164 10161	50	ครูบว 102	
			164 10162 - 164 10213	50	ครูบว 103	
			164 10214 - 164 10253	40	ครูบว 104	
			164 10255 - 164 10290	40	ครูบว 105	
			164 10299 - 164 10343	40	ครูบว 106	
			164 10344 - 164 10396	50	ครูบว 107	
			164 10397 - 164 10449	50	ครูบว 108	
			164 10450 - 164 10500	50	ครูบว 109	
			164 10501 - 164 10562	60	ครูบว 201	
			164 10563 - 164 10615	50	ครูบว 202	
			164 10616 - 164 10675	60	ครูบว 203	
			164 10676 - 164 10717	50	ครูบว 204	
			164 10718 - 164 10759	40	ครูบว 205	
			164 10760 - 164 10802	40	ครูบว 206	
			164 10803 - 164 10865	60	ครูบว 207	
			164 10866 - 164 50006	50	ครูบว 208	
			164 50007 - 164 50071	60	ครูบว 209	
			164 50072 - 164 60022	31	ภทรฐ 101	
			165 10102 - 165 30303	1	ภทรฐ 101	
			165 30316 - 165 50186	6	ภทรฐ 102	
			166 00011 - 166 00784	29	ภทรฐ 102	
			166 00797 - 166 01505	35	ภทรฐ 103	
			166 01530	1	ภทรฐ 104	
			167 00076 - 167 00937	24	ภทรฐ 104	
				5,640		

รายละเอียดรหัสประจำตัวสอบ พร้อมวันเวลาสถานที่และจำนวนข้อสอบได้
ภาค ๑ ปีการศึกษา ๒๕๑๖ (เฉพาะที่อาจารย์ประจำวิชาจัดสอบเอง)

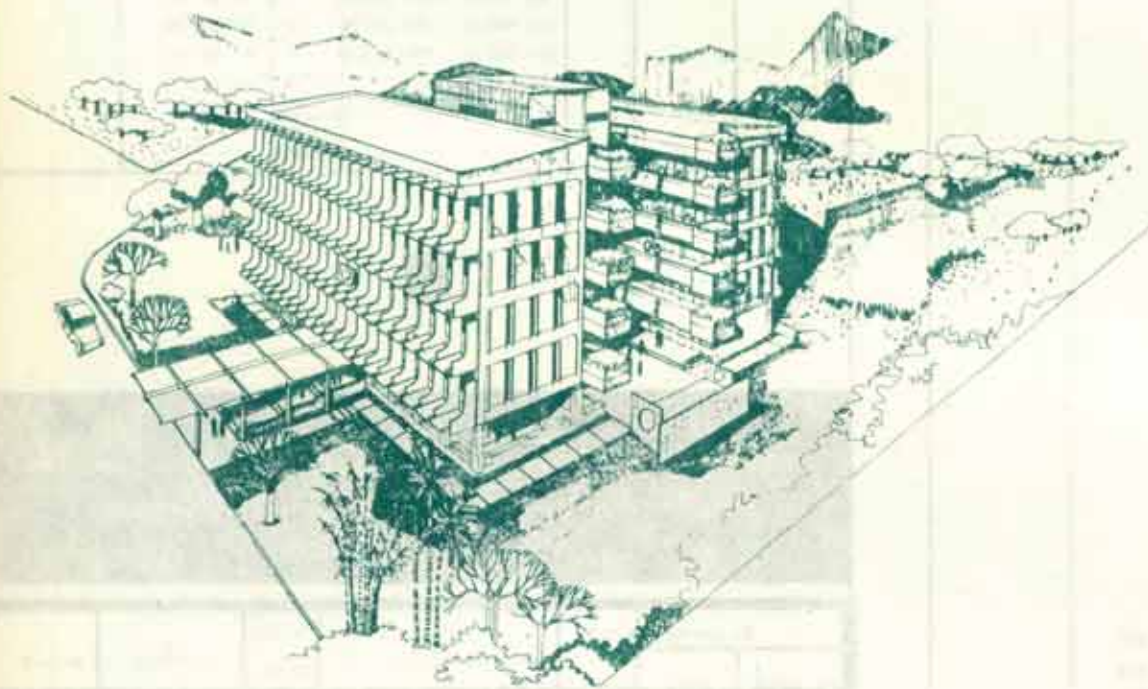
วัน	เวลาสอบ	ประเภทวิชา	รหัสประจำตัวสอบ	จำนวนข้อสอบ	สถานศึกษา	หมายเหตุ
๗.๒.๑๖	1430-1700	PH113	144 10040-144 10777	6	TH 7/6	
			145 10024-145 10036	3	TH 7/6	
			154 10133-154 60002	2	TH 7/6	
			155 10004-155 40002	43	TH 7/6	
			157 00331-157 00582	2	TH 7/6	
				56		
๗.8.๑๖	0900-1200	CH114	144 10190-144 15683	3	TH 7/4	
			145 10005-145 50003	8	TH 7/4	
			155 10004-155 40002	86	TH 7/4	
				97		
๗.10.๑๖	1300-1400	CH113	144 10077-144 13466	6	TH 7/3	
			145 10001-145 30001	8	TH 7/3	
			151 12805	1	TH 7/3	
			152 10167-152 40574	2	TH 7/3	
			154 10227	1	TH 7/3	
			155 10006-155 50003	89	TH 7/3	
			157 00331-157 00609	3	TH 7/3	
			165 30055-165 30704	41	TH 7/3	
				121		
๗.11.๑๖	1400-1500	BI114	144 10077-144 60113	15	ภทรฐาว 101,103	
			145 10023	1	ภทรฐาว 101,103	
			154 10244-154 10596	3	ภทรฐาว 101,103	
			155 10097-155 50003	11	ภทรฐาว 101,103	
				30		
๗.24.๑๖	0900-1100	PH324	143 20119-143 40318	3	TH 6	ปรีณัม 50 ขบ อักษร 4 ขบ
			144 10007-144 15710	14	TH 6	
			142 40000	1	TH 6	
			144 10077-144 10558	2	TH 6	
				20		

ข้อแนะนำผู้เข้าสอบไล่

๑. โปรดตรวจสอบ วัน เวลา และห้องสอบ จากข่าวรวมคำแถลงฉบับสอบไล่ แล้วเข้าสอบให้ตรงตามห้องสอบที่กำหนดไว้ อย่าเข้าสอบผิดห้องเป็นอย่างยิ่ง
๒. นำบัตรประจำตัวนักศึกษาพร้อมด้วยใบเสร็จรับเงินสี่ชมพู ภาค ๑ ปีการศึกษา ๒๕๑๖ ทุกฉบับไปด้วยทุกครั้งเข้าสอบ
๓. นำอุปกรณ์การเขียน เช่น ดินสอคำ ชนิด BB ขึ้นไป อย่างน้อย ๒ แท่ง ปากกา ขางลบ ไม้บรรทัดแบบธรรมดา กบเหลาดินสอ ไปด้วย
๔. ควรนำข่าวรวมคำแถลงฉบับสอบไล่ไปด้วยทุกครั้งเข้าสอบ เพื่อประโยชน์ในการตรวจห้องสอบของท่าน

๕. โปรดไปตรวจดูแถวที่นั่งสอบของท่าน ซึ่งจะยึดประกาศไว้ที่ตึก สวป. ประมาณวันที่ ๓ ตุลาคม ๒๕๑๖
๖. ในกรณีที่ตรวจสอบแล้ว ปรากฏว่ารหัสประจำตัวของท่านตกลงกันไป หรือไม่ถูกต้อง โปรดติดต่อฝ่ายทดสอบและประเมินผล สำนักบริหารทางวิชาการและทดสอบประเมินผล เพื่อให้ตรวจสอบและดำเนินการแก้ไขให้ถูกต้องต่อไป ส่วนผู้ที่ไม่สามารถไปตรวจดูด้วยตนเอง ควรไปถึงห้องสอบก่อนเวลาเริ่มทำการสอบพอสมควร เพื่อตรวจดูแถวที่นั่งสอบ และเข้าสอบให้ตรงตามแถวที่กำหนดไว้

กันยายน ๒๕๑๖



เลขหมายโทรศัพท์มหาวิทยาลัยรามคำแหง

๑. ท่านอธิการบดี	๒๒๒๕๕๕	คณะบริหารธุรกิจ (ตึกใหม่)	๒๒๕๕๕๕
๒. แผนกสารบรรณ	๒๒๒๕๕๕๕	๓๒. คณะมนุษยศาสตร์ (ชั้นบน)	๒๒๕๕๕๕๕
๓. แผนกเงิน	๒๒๖๕๕๕๕	๓๓. คณะมนุษยศาสตร์ (ชั้นล่าง)	๒๒๖๕๕๕๕
๔. แผนกพัสดุ-แผนกกิจกรรม	๒๒๖๕๕๕๐	๓๔. คณะศึกษาศาสตร์	๒๒๖๕๕๕๓
๕. แผนกแพทย์	๒๒๖๕๕๕๖	๓๕. โรงเรียนสาธิต	๒๒๕๕๕๕๓
๖. ฝ่ายตำรวจฯ	๒๒๖๕๕๕๖	๓๕. คณะวิทยาศาสตร์	๒๒๕๕๕๕๓
๗. โรงพิมพ์ ม.ร.	๒๒๕๕๕๕๖	๓๖. สวป.	๒๒๖๕๕๕๓
๘. กองห้องสมุด	๒๒๖๕๕๕๓	๓๗. ตึกจัดนิเทศฯ	๒๒๕๕๕๕๓
๙. รองอธิการบดีฝ่ายวิชาการ	๒๒๕๕๕๕๓	๓๘. ปท.ม.ร.	๒๒๕๕๕๕๓
๑๐. คณะนิติศาสตร์ (ตึกเก่า)	๒๒๖๕๕๕๖	๓๙. รองอธิการบดี	๒๒๕๕๕๕๓
คณะนิติศาสตร์ (ตึกใหม่)	๒๒๕๕๕๕๖	๔๐. โรงเรียนเทพศิรินทร์	๒๒๕๕๕๕๓
๑๑. คณะบริหารธุรกิจ (ตึกเก่า)	๒๒๖๕๕๕๕	๔๑. โรงเรียนบดินทรเดชา	๒๒๕๕๕๕๓

ประกาศมหาวิทยาลัยรามคำแหง

เรื่อง การแจ้งผลการสอบไล่ ภาค ๑

ปีการศึกษา ๒๕๑๖

สำนักบริหารทางวิชาการและทดสอบประเมินผล (สวป.) จะแจ้งผลการสอบไล่ภาค ๑ ปีการศึกษา ๒๕๑๖ เป็นรายบุคคลให้นักศึกษาทราบโดยตรง ดังเช่นที่ได้เคยปฏิบัติมาแล้ว

ฉะนั้น จึงให้นักศึกษาที่จะเข้าสอบไล่ นำของจดหมายเขียนแจ้งข่าวของถึงตนเอง โดยเขียนชื่อ นามสกุล และรหัสประจำตัวให้ชัดเจน ตามตัวอย่างท้ายประกาศแล้วไปรษณีย์ซอง ๑๕ สตางค์ นำไปใส่ไว้ในตู้รับของจดหมายแจ้งผลการสอบไล่ ให้ตรงตามรหัสประจำตัวของตน ณ สำนักบริหารทางวิชาการและทดสอบประเมินผล สำหรับผู้ที่ไม่สามารถนำของจดหมายไปรษณีย์ด้วยตนเองได้ ให้สอดซองจดหมายดังกล่าวส่งทางไปรษณีย์ถึง หัวหน้าฝ่ายทดสอบและประเมินผล สำนักบริหารทางวิชาการและทดสอบประเมินผล มหาวิทยาลัยรามคำแหง กรุงเทพมหานคร ๑๐๕ ได้ตั้งแต่วันที่ ๒๔ กันยายน ถึงวันที่ ๒๖ ตุลาคม ๒๕๑๖ เมื่อพ้นกำหนดแล้วผู้ที่ไม่ได้นำซองไปรษณีย์ติดไปขอรับผลการสอบไล่ด้วยตนเอง ที่สำนักบริหารทางวิชาการและทดสอบประเมินผล โดยต้องนำบัตรประจำตัวนักศึกษาไปแสดงด้วย หากไม่สามารถไปขอรับด้วยตนเองได้ จะมอบฉันทะให้ผู้อื่นไปรับแทนก็ได้ แต่ต้องมอบบัตรประจำตัวนักศึกษามาด้วยมอบฉันทะไปแสดงด้วย

อนึ่ง มหาวิทยาลัยจะประกาศผลการสอบไล่ เป็นรายกระบวนวิชาเฉพาะผู้ที่สอบได้ G และ P ให้ทราบที่คณะก่อน ฉะนั้น จึงให้ผู้ประสงค์จะลงทะเบียนเรียนในภาค ๒ ปีการศึกษา ๒๕๑๖ ไปตรวจดูผลการสอบไล่แต่ละกระบวนวิชา ได้ที่คณะที่ตนศึกษาอยู่ก่อนการลงทะเบียนเรียนเพราะการแจ้งผลการสอบไล่ให้นักศึกษาทราบโดยตรงนั้น มหาวิทยาลัยจะต้องจัดพิมพ์และตรวจทานความถูกต้องเรียบร้อยเป็นรายบุคคลอีกครั้งหนึ่งก่อน จึงอาจจัดส่งมาให้ไม่ทันการลงทะเบียน ภาค ๒ ปีการศึกษา ๒๕๑๖

จึงประกาศให้ทราบทั่วกัน.

ประกาศ ณ วันที่ ๕ สิงหาคม ๒๕๑๖
(ลงนาม) ไพบูลย์ สุวรรณโพธิ์ศรี
(ศาสตราจารย์ไพบูลย์ สุวรรณโพธิ์ศรี)
รักษาการแทนอธิการบดี

ตัวอย่างการเขียนแจ้งข่าวของจดหมาย

รหัสประจำตัว ๑๖๑ ๑๑๑๑๑๑	แสดมภ์ ๑๕ ศ.ศ.
นายสมศักดิ์ วัชราม	
๓๓ ถนนบุญเมือง	
อ. เมือง	
จ. เชียงใหม่	
(ซองแจ้งผลการสอบไล่ มหาวิทยาลัยรามคำแหง)	

ข้อแนะนำในการเขียนกระดาษคำตอบแบบอัตนัยและปรนัย

รณกาญจน์ ภทราวาญจน์ รองอธิการบดี ฝ่ายวิชาการ

จากการสอบไล่ประจำภาคแต่ละภาคที่ผ่านมา ปรากฏว่าทั้งนักศึกษาและอาจารย์ต่างก็ประสบปัญหาต่างๆ กัน อันเนื่องมาจากความไม่เข้าใจของนักศึกษาบางคน เพื่อให้การสอบไล่ประจำภาค ๓ ปีการศึกษา ๒๕๑๖ ดำเนินไปด้วยความเรียบร้อย และเพื่อให้เกิดปัญหาน้อยที่สุด จึงขอรวบรวมปัญหาซึ่งเคยเกิดขึ้นและวิธีแก้ไขตลอดจนคำแนะนำต่าง ๆ มากล่าวไว้ ณ ที่นี้ ดังนี้

๑. กระดาษคำตอบ หัวกระดาษคำตอบในการสอบครั้งนี้ มีลักษณะดังนี้

มหาวิทยาลัยรามคำแหง
การสอบไล่ภาค.....ปีการศึกษา ๒๕๑.....

ข้อสอบครบถ้วนวิชา.....สอบวันที่.....เดือน.....พ.ศ.
ข้อนักศึกษา..... รหัสประจำตัว.....

ข้อแนะนำ ก่อนลงมือทำคำตอบสอบไล่ ให้นักศึกษาเขียนชื่อ นามสกุล รหัสประจำตัว ค้างบนหัวกระดาษข้อสอบแผ่นแรก และกระดาษคำตอบทุกแผ่นให้ถูกต้องด้วยดินสอสีอย่างอ่อนสำหรับข้อสอบแบบปรนัย ส่วนข้อสอบแบบอัตนัยจะเขียนด้วยหมึกก็ได้ (ข้อสอบชุดนี้ทั้งหมด.....หน้า) (เวลา.....น.)

กระดาษคำตอบจะมีอยู่ด้วยกัน ๒ ชุด คือ ชุดสีดำกับ ชุดสีน้ำเงิน กระดาษคำตอบชุดสีดำต้องใช้กระดาษคำตอบแบบปรนัยสีแดง และกระดาษคำตอบชุดสีน้ำเงินต้องใช้กระดาษคำตอบแบบปรนัยสีน้ำเงิน เมื่อนักศึกษาตอบคำถามแล้ว ให้ส่งคืนทั้งกระดาษคำตอบและกระดาษคำตอบ เพื่อจะได้ตรวจสอบได้ว่านักศึกษาจับคู่กระดาษคำตอบและคำตอบถูกหรือไม่ ถ้านักศึกษาจับคู่ผิด การตรวจข้อสอบจะถือว่าคำตอบของนักศึกษาผิดด้วย

๒. กระดาษคำตอบแบบปรนัย ปัญหาที่เคยเกิดขึ้นมีดังนี้ คือ

๒.๑ การใช้ดินสอ ตามที่ได้แนะนำไว้ว่าให้ใช้ดินสอ NO. 2 หรือ BB เป็นอย่างน้อยนั้น ปรากฏว่ามีนักศึกษาหลายคน ไม่ปฏิบัติตาม บางคนใช้ดินสอ HB ซึ่งแข็งไปจึงต้องกดแรงๆ ทำให้กระดาษเป็นร่องหรือทะลุ จนทำให้เครื่องไม่สามารถจะรับรอยขีดได้ ข้อนั้นจึงได้ศูนย์ บางคนใช้ดินสอ COPY บางดินสอสีน้ำเงินบ้าง และที่ผิดพลาดที่สุดคือใช้ดินสอเขียนกวีซึ่งไม่มีคาร์บอน จึงไม่ทำปฏิกิริยากับแสง (ขณะนี้ฝ่ายตำราฯ ได้จัดดินสอของ IBM ไว้จำหน่ายด้วยแล้ว)

๒.๒ การเขียนรหัสประจำตัว มีดังนี้

๒.๒.๑ ดินเขียนรหัสประจำตัว เท่าที่ตรวจสอบมาทั้งหมดปรากฏว่า ถ้าดินเขียนรหัสประจำตัว แต่ไม่ดินเขียนชื่อ ก็ยังสามารถกันรหัสประจำตัวของนักศึกษาผู้เขียนได้ แต่ทำให้เสียเวลามาก

๒.๒.๒ เขียนรหัสประจำตัวผิด นักศึกษาจำรหัสประจำตัวผิด จึงกลายเป็นรหัสประจำตัวของผู้อื่นไป ผลการสอบจึงเป็นของผู้อื่น หรือของคนที่ขาดสอบ การเขียนรหัสประจำตัวผิดไปซ้ำกับรหัสประจำตัวของผู้อื่นนั้น ทำให้สิทธิอันได้มากกว่าคำตอบเป็นของนักศึกษาคนใดแน่ เท่าที่เป็นมาแล้วต้องเสียเวลาค้นและพิสูจน์หลายมือกันมาก

๒.๒.๓ เขียนรหัสประจำตัวไม่ครบ นักศึกษาทุกคนต้องมีรหัสประจำตัวประกอบด้วยเลข ๘ หลัก

๒.๒.๔ เขียนรหัสประจำตัวโดยเว้นช่องที่ ๔ ว่าง ที่จริงต้องเขียนรหัสประจำตัวติดต่อกันไปในแนวตั้ง ดังนี้

IDENTIFICATION NUMBER		
1	0 ๑ ๒ ๓ ๔ ๕ ๖ ๗ ๘ ๙	๑ ๒ ๓ ๔ ๕ ๖ ๗ ๘ ๙ ๐
4	0 ๑ ๒ ๓ ๔ ๕ ๖ ๗ ๘ ๙	๑ ๒ ๓ ๔ ๕ ๖ ๗ ๘ ๙ ๐
1	0 ๑ ๒ ๓ ๔ ๕ ๖ ๗ ๘ ๙	๑ ๒ ๓ ๔ ๕ ๖ ๗ ๘ ๙ ๐
4	0 ๑ ๒ ๓ ๔ ๕ ๖ ๗ ๘ ๙	๑ ๒ ๓ ๔ ๕ ๖ ๗ ๘ ๙ ๐
6	0 ๑ ๒ ๓ ๔ ๕ ๖ ๗ ๘ ๙	๑ ๒ ๓ ๔ ๕ ๖ ๗ ๘ ๙ ๐
5	0 ๑ ๒ ๓ ๔ ๕ ๖ ๗ ๘ ๙	๑ ๒ ๓ ๔ ๕ ๖ ๗ ๘ ๙ ๐
0	0 ๑ ๒ ๓ ๔ ๕ ๖ ๗ ๘ ๙	๑ ๒ ๓ ๔ ๕ ๖ ๗ ๘ ๙ ๐
7	0 ๑ ๒ ๓ ๔ ๕ ๖ ๗ ๘ ๙	๑ ๒ ๓ ๔ ๕ ๖ ๗ ๘ ๙ ๐
	0 ๑ ๒ ๓ ๔ ๕ ๖ ๗ ๘ ๙	๑ ๒ ๓ ๔ ๕ ๖ ๗ ๘ ๙ ๐
	0 ๑ ๒ ๓ ๔ ๕ ๖ ๗ ๘ ๙	๑ ๒ ๓ ๔ ๕ ๖ ๗ ๘ ๙ ๐

๒.๒.๕ เขียนรหัสประจำตัวตามตัวอย่างบนกระดาษคำมีนักศึกษาบางคนเขียนรหัสประจำตัวที่อาจารย์เขียนไว้เป็นตัวอย่างบนกระดาษคำตอบลงในช่องรหัสประจำตัวของตน

๒.๓. การขีดในช่องคำตอบ ช่องคำตอบที่อยู่หลังเลขที่นักศึกษาเลือกไว้เป็นคำตอบ ต้องขีดให้เต็มพอดี และดำเนินที่ เท่าที่ผ่านมามีบางคนขีดเพียงครึ่งช่อง และบางคนขีดสั้นช่อง ซึ่งทำให้เครื่องไม่ยอมรับและอย่าใช้เครื่องหมายถูกหรือกากบาทเป็นอันขาด ให้ระบายเป็นเส้นตรงตามตัวอย่าง

มีต่อหน้า ๒๘



ข้อแนะนำในการเขียนกระดาษคำตอบแบบอัตนัยและปรนัย

ต่อจากหน้า ๒๗

๒.๔ ที่หัวกระดาษคำตอบแบบปรนัย ทางด้านขวามือมีช่องให้เติม DATE OF BIRTH (วันเดือนปีเกิด) และ CITY (เมือง) กับมีช่องว่างหลังคำว่า IDENTIFICATION NUMBER. ในช่องเหล่านี้ห้ามเขียนอะไรลงไป เพราะปรากฏว่ามีบางคนเขียนเลขออกไป ถึงสุดท้ายกระดาษ เครื่องจึงไม่สามารถอ่านได้

๒.๕ ในช่อง NAME (ชื่อ) ให้เขียนเป็นภาษาไทย เพราะเท่าที่ปรากฏ บางคนเขียนชื่อด้วยอักษรโรมันแล้ว อ่านไม่ออกว่าเป็นชื่อใคร

๓. การเขียนชื่อ ปรากฏว่ามีบางคนชื่อไม่ตรงกับรายชื่อที่ให้เขียน ซึ่งอาจจะเกิดจากการเปลี่ยนชื่อหรือนามสกุลในภายหลัง แล้วไม่แจ้งให้มหาวิทยาลัยทราบทำให้ต้องเสียเวลาตรวจสอบว่าเป็นคน ๆ เดียวกันหรือไม่ ในการสอบคราวนี้ถ้าพบว่าชื่อนามสกุลไม่ตรงกรุณา แจ้งให้ทราบในช่องหมายเหตุของรายชื่อทันทีด้วย

๔. กระดาษคำตอบแบบอัตนัย กระดาษคำตอบแบบอัตนัยมี ๒ แบบ คือ แบบเป็นแผ่นที่มีเลขข้อกำกับ และแบบไม่มีเลขข้อกำกับ กับแบบเป็นสมุดที่มีปกสีต่าง ๆ ถ้านักศึกษาได้รับกระดาษแบบมีเลขข้อกำกับ ให้เขียนคำตอบให้ตรงกับเลขนั้นด้วย เช่น ข้อ ๑ ให้ตอบลงในกระดาษคำตอบที่มีหมายเลข ๑ กำกับ ทั้งนี้ เพราะมีผู้ตรวจข้อสอบหลายคน แม้กระทั่งคนละข้อสวางข้อถ้ามีนักศึกษาตอบผิดข้อ กระดาษคำตอบของนักศึกษาจะไม่ถึงมือผู้ตรวจข้อ หรืออาจจะไม่ถึงเลย

๕. ธรรมเนียมสอบ การสอบที่ผ่านมามีผู้ผิดธรรมเนียมมาทดสอบสมัคร ก่อให้เกิดปัญหาผู้สอบคือ หลายเขียนและกระดาษคำตอบของนักศึกษาที่กีดกันแบบลับๆ

๖. คำแนะนำ ขอให้นักศึกษาสำรวจตนเองว่าได้ทำผิดพลาดไป คำที่ได้กล่าวมาแล้วข้างต้นบ้างหรือไม่ ถ้าเคยทำผิดพลาดแล้วก็ควรระวังอย่าให้เกิดอีก เพราะในการสอบประจำภาคนี้ ทางมหาวิทยาลัยจะไม่ผ่อนผันให้ข้อสอบไปแล้ว ไม่ว่าจะเป็นการเขียนหรือสอบประจำตัวผิด ข้อคำตอบให้ชัดเจน ๆ และจะไม่ยอมให้สอบติลตามด้วย.

จากบรรณาธิการ



ข้าราชการฉบับพิเศษสอนได้ภาค ๑ ปีการศึกษา ๒๕๑๖ นี้ กว่าจะเป็นรูปเล่มขึ้นมาได้ อาจจะเวียนให้กราบขอโทษจริงบางประการ.

เริ่มที่ สวป. หลังจาก นศ. ลงทะเบียนเรียนรวมทั้งบอกเพิ่มบอกลดกระบวนวิชา และกว่าจะแยกประเภทและจำนวนผู้ลงทะเบียนเรียนแล้วเสร็จ จึงจะผ่านมาถึงฝ่ายจัดสถานที่สอบซึ่งมี เวลาเพียง ๑ เดือนเท่านั้น ๑ เดือน สำหรับอาจารย์ ๔ ท่านและพนักงานอีก ๒๒ คนที่จะแยกห้องสอบอัดประกอบด้วยอาคารภายใน ม.ร.๘๐ หลัง ภายในนอก ๘ หลัง ต้องจัดที่นั่งสอบสำหรับกระบวนวิชาอื่น ๒๒๐ กระบวนวิชา มีที่นั่งสอบทั้งสิ้น ๔๘๓,๐๕๕ ที่นั่ง ในด้านความสิ้นเปลืองก็ยอมรับมีตามมาก เช่น กระดาษไขใช้โรเนียวใช้ไปไม่น้อยกว่า ๕,๐๐๐ แผ่น กระดาษสำหรับโรเนียวอีกไม่น้อยกว่า ๕๐,๐๐๐ แผ่น อาจารย์และเจ้าหน้าที่ต้องทำงานกันบางวันถึงเที่ยงคืน

ที่กล่าวถึงข้างต้นนี้ มิได้มุ่งกล่าวให้เห็นความยากลำบากของคณาจารย์ และเจ้าหน้าที่เพื่อเป็นบุญคุณแต่อย่างใด กล่าวเพียงเพื่อให้ นศ. ทราบว่า เมื่อคณาจารย์ และเจ้าหน้าที่มีหน้าที่อย่างใดก็ต้องทำไปอย่างนั้น ซึ่งในทางกลับกัน นศ. มีหน้าที่อย่างใด นศ. ก็ควรจะทำอย่างนั้นด้วย เพื่อให้การสอบเป็นไปอย่างเรียบร้อย นศ. ลองคิดว่าถ้า นศ. เพียงคนหนึ่งหรือสองคนเข้าห้องสอบผิด ความเมตตาของคณาจารย์และเจ้าหน้าที่ที่รับหน้าที่เป็นอรรถาธิบายแปล ถ้าการสอบเป็นไปโดยเรียบร้อยไม่มีผิดพลาดบกพร่อง ความเมตตาของคณาจารย์และเจ้าหน้าที่ที่ติดตามนั้นก็ย่อมคุ้มค่า

ความผิดพลาดทั้งหลายทางด้าน นศ. จะไม่มีขึ้นได้ขนาด นศ. จะได้อ่านระเบียบในการเข้าสอบ อ่านข้อปฏิบัติในการสอบ ให้เข้าใจเสียก่อน แล้วจึงดูรายละเอียดที่ประจำตัวพร้อมวันเวลาสถานที่และจำนวนข้อสอบได้ สำหรับวิชาที่ตนต้องสอบ และช่วยกันปฏิบัติตามอย่างเคร่งครัด นศ. เขาก็สอบด้วยความสบายใจ คนคุมสอบก็ทำหน้าที่อย่างเต็มที่

บทความนี้มีข้อผิดพลาดขึ้นทางด้านการจัดสถานที่สอบซึ่งก็น่าจะบ้าง ๆ ที่ได้ใช้ความระมัดระวังอย่างสุดความสามารถแล้ว เพราะต้องจัดสอบถึง ๒๒๐ กระบวนวิชาในจำนวน ๔๘๐,๐๐๐ ที่นั่ง นศ. ก็ควรตั้งใจ ถ้าจะจัดสอบที่สอบ สว.ป. หรือที่ มท. ข้าราชการท่านนี้ ทราบโดยเร็วก็จะได้แก้ไขความบกพร่องนั้น ๆ อันจะเป็นประโยชน์แก่ตัว นศ. เอง

สิ่งสำคัญที่สุดก็คือ การเตรียมตัวของ นศ. ที่จะเข้าสอบกล่าวคือ นศ. มีความรู้ในกระบวนวิชาที่ตนจะเข้าสอบดีแล้วหรือยัง ขบวนการสอบอาจจะไม่ใช้กระบวนความรู้ที่แน่นอนได้เสมอไป แต่ก็ยังไม่มีความได้ไปกว่าความรู้ด้วยการสอบ และเมื่อสอบไปแล้วก็เป็นเรื่องที่คณาจารย์จะมาพิจารณาตามคำตอบของ นศ. นั้นเองว่าควรสอบได้หรือไม่ ซึ่งอันนี้มันจะมีบ่อย ๆ เมื่อสอบเสร็จแล้ว นศ. เกิดสอบไม่ผ่านก็มาบ่นว่าคณาจารย์ว่าตกไปเท่าไร ทำไม่ถึงตกเหล่านี้ เป็นต้น ซึ่งเป็นการฟ้องยากมาก ในบางครั้งอาจารย์กำลังตรวจข้อสอบอยู่ นศ. ก็มักจะไปถามว่าตรวจถึงรหัสของตนหรือยังได้หรือตกคังนี้ เป็นต้น ซึ่งการกระทำดังกล่าวนี้เป็นเรื่องที่น่าเห็นใจเพราะ นศ. สอบไปแล้วก็ต้องการทราบว่าตนเองสอบได้หรือตก หากตก ตกไปเท่าใด ทำไม่จึงตก เพื่อที่จะนำไปแก้ไขในการสอบคราวต่อไป แต่ถ้ามาถกกันว่า นศ. เรายังจำนวนเท่าไร หากแต่ละคนถามเช่นนี้ หรือทำอย่างเดียวกันนี้ ก็มีแต่ความวุ่นวาย ไม่สะดวกด้วยประการทั้งปวง นศ. ควรที่จะทิ้งเวลาไปสักระยะหนึ่งเมื่อศึกษาในกระบวนวิชานั้นอีก นศ. ค่อยถามอาจารย์ผู้สอนหรืออาจารย์ที่ปรึกษา ก็จะได้คำแนะนำที่ดีและถูกต้อง

- อย่างไรก็ตามในที่นี้ขอชี้ว่า
๑. ท่านพร้อมที่จะสอบแล้วหรือยังและจะสอบวิชาใดบ้าง
 ๒. ท่านทราบระเบียบและข้อปฏิบัติในการสอบได้หรือไม่ เพื่อจะได้ปฏิบัติตาม
 ๓. ท่านสอบวันไหน วิชาอะไร เวลาเท่าใด ห้องสอบ และแถวที่นั่งสอบเหล่านี้ ท่านจำได้หรือจดไว้แล้วหรือยัง
- ถ้าพร้อมข้าราชการฉบับนี้ใช้เวลาในการจัดทำ ๕๐ กว่าวันอาจจะมีข้อบกพร่อง หากนศ. พบข้อใดโปรดได้แนะนำไปด้วย เพื่อประโยชน์ในการจัดพิมพ์ในการสอบคราวต่อไป

ขอให้โรทดี
วังสวรรค์ แสงสุข
แทน นศ.



Advertisement for 'RULib Archives' featuring a logo of a person reading a book and various text elements including 'RULib Archives' and '©RULib Archives'.